



アイデアがすぐに形になる プリント&カット機能

CJV300-130/160は、高機能で高性能なカット機能を内蔵しており、これ一台でラベルやステッカー、カーラッピングフィルムなどの作成が可能です。

連続カットが可能になる「連続トンボ読み取り機能」
 RasterLink6で配置したひとつひとつのトンボを連続で読み取り、読み取ったトンボの位置に基づいてカッターの位置を補正するため、正確にカットすることができます。

切り残しを防ぎ、シャープなカットを実現する「オーバーカット/コーナークット機能」
 カットの開始点と終了点をオーバーラップさせるオーバーカット機能を使えば、厚いメディアや粘り気のあるメディアでも切り残し無くカットできます。また、開始点と終了点だけでなく、全ての角をオーバーラップするコーナークット機能も搭載。シャープなカットが可能です。

連続運転を可能にする「クランプ圧自動切替機能」
 メディアを保持するクランプの圧力を自動で切り替え、プリントとカットそれぞれに最適な圧力がクランプにかかるので、連続運転時でも手動でクランプ操作することなく、無人稼働させることができます。



トンボ無しプリント&カット/カット&プリント機能
 トンボ無しでカットできるので、メディアの無駄を最小限にすることができます。

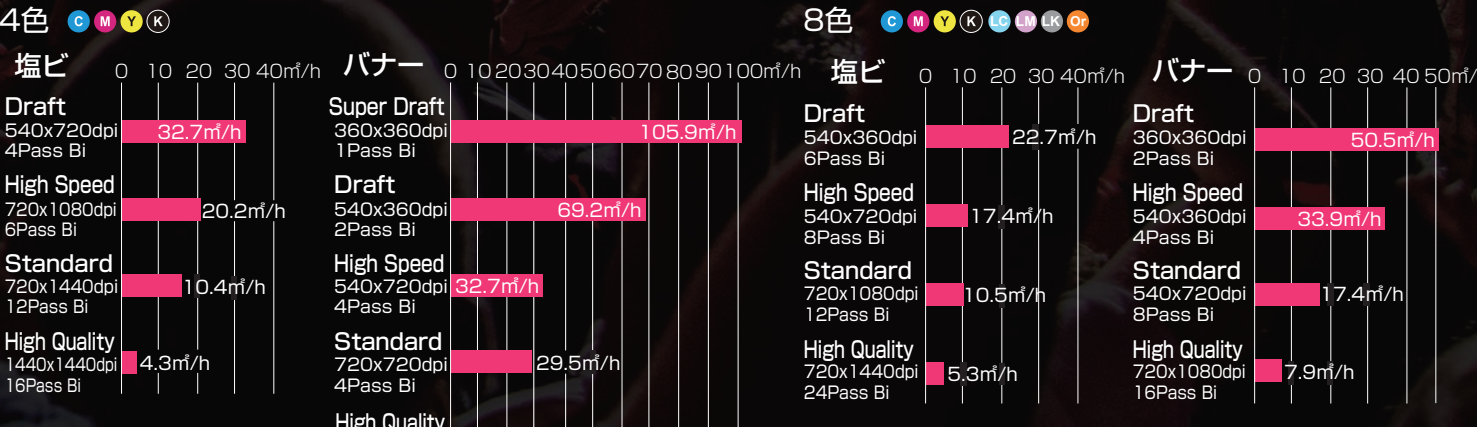
長尺データでも正確にカットできる「中間トンボ機能」
 中間トンボを読み取り、カッターの位置補正を複数回行うことで、長尺の画像でも正確に輪郭をカットできます。

薄いメディアの作業効率を上げる「カット&プリント機能」
 熱転写ラバーシート等薄いメディアを使うときに起こりやすい「割がれ」や「カット不良」を防ぐ「カット&プリント機能」も搭載。先にカットを行ってからプリントすることで、作業効率がアップします。

多彩なカット方法で様々なニーズに応えられる
 カット方法は、台紙を残してカットする「ノーマルカット」、台紙までカットして繰り抜く「ダイカット」、ステッカーの窓切りや絵柄の切りぬき、POPの折り目づけも使える「ハーフカット」に対応しています。

突き抜ける速さ

CJV300-130/160は、高い生産性と高画質を両立。



※上のグラフは CJV300-160 でプリントした際の速度です。

■主な仕様

項目	CJV300-130	CJV300-160
プリントヘッド	オンデマンドピエゾヘッド (2ヘッドスタガ)	
プリント分解能	360 dpi、540 dpi、720 dpi、1080 dpi、1440 dpi	
最大作図幅	1,361 mm	1,610 mm
最大メディア幅	1,371 mm	1,620 mm
インク	種類/色 エコソルベントインク SS21 (C, M, Y, K, Lc, Lm, Lk, Or, W, Si) ES3 (C, M, Y, K, Lc, Lm, W) 水性昇華インク Sb53 (Bl, M, Y, K, DK, LBl, Lm) Sb54 (Bl, M, Y, K, LBl, Lm)	
容量	SS21: 440 ml インクカートリッジ / 2 L インクパック (ホワイト、シルバーは 220 ml カートリッジのみ) ES3: 440 ml インクカートリッジ (ホワイトは 220ml カートリッジのみ) Sb53: 440 ml インクカートリッジ / 2 L インクパック Sb54: 440 ml インクカートリッジ / 2 L インクパック ※2 L インクパックをご利用いただくには別売りオプションの MBIS3(Mimaki Bulk Ink System3) が必要。	
循環	MCT (Mimaki Circulation Technology) (ホワイト、シルバーインクのみ)	
メディア厚み	1.0 mm 以下	
ロール重量	40 kg 以下	
適合規格	VCCI クラス A / FCC クラス A / UL 60950-1 基準 ETL CE マーキング (EMC 指令、低電圧指令、機械指令) / CB 認証 RoHS 対応 / REACH / エナジースター / RCM	
インターフェイス	USB 2.0、LAN (イベントメール用)	
電源仕様	単相 (AC100 ~ 120V / AC220 ~ 240V) × 2	
消費電力	100V 系: 2.88kW (1.44kW × 2)、200V 系: 3.84kW (1.92kW × 2)	
動作環境	使用可能温度: 20 ~ 30℃、湿度: 35 ~ 65% Rh (結露なきこと)	
外形寸法 (W × D × H)	2,525 mm × 700 mm × 1,392 mm	2,775 mm × 700 mm × 1,392 mm
重量	167 kg	178 kg
標準価格	2,680,000 円 (税別)	2,980,000 円 (税別)

■ソフトウェア

使いやすさと高機能を両立した新開発ソフトウェアRIP

RasterLink6

- ◆より美しく、より高質な仕上がりを、直感的でわかりやすい操作性で実現
- ◆表現力を豊かにする多彩な色調制御機能搭載
- ◆実際にプリントしなくても、仕上がりに近い色をイラストレータ上で確認
- ◆オプションのMPM2 (Mimaki Profile Master 2)が必要
- ◆オプションのMPM2 (Mimaki Profile Master 2)が必要
- ◆オプションのMPM2 (Mimaki Profile Master 2)が必要
- ◆オプションのMPM2 (Mimaki Profile Master 2)が必要

(Web アップデート機能に対応)
 ◆プログラム更新とプロフィールダウンロードをWeb経由で行えるWebアップデート機能に対応

重要 CJV300-130/160には無償保証期間はありません。必ず年間保守契約にご加入ください。年1回の定期点検付きなので、安心してお使いいただけます。

●カタログの画面およびプリントサンプルは、一部パノミ合成です。●本カタログに記載の仕様、デザイン、寸法などは、技術改善等により予告なく変更する場合があります。●本カタログに記載されている会社名、商品名は各社の商標または登録商標です。●ご購入にあたって、設置、操作指導など依頼される場合には、商品価格以外に別途費用が発生します。●本製品はソフトウェアを含む関係、含めは必ずユーザー登録に同意していただく必要があります。●本製品はソフトウェアを含む日本国内仕様であり、当社は海外での保守および技術サポートは行っていません。●インクジェットプリンタは非常に高精細なドットサイズでプリントしてありますので、プリントヘッド交換後は色が微妙に変化する場合があります。また、複数台をお使いにされる場合は、個体差により色が微妙に異なる場合がありますので、ご注意ください。●本カタログに記載の価格および仕様が2016年9月現在のものです。●機材を安くご利用いただくために、安心便利な「保守契約」をお勧めします。

Mimaki 株式会社 ミマキエンジニアリング
 japan.mimaki.com 本社 / 〒389-0512 長野県東御市滋野乙2182-3

テグニカルコールセンター 0120-106-114 受付時間 9:00~18:00 (土日・祝日・年末年始休業日除く)

東京支社	〒141-0001 品川区北品川5-9-41 TKB御殿山ビル	Tel.03-5420-8680
JPデモセンター	〒141-0031 品川区西五反田7-22-17 TOCビル6階	Tel.03-6371-2822
大阪支店	〒564-0062 吹田市豊水町3-36-15	Tel.06-6388-8258
札幌営業所	〒080-0031 札幌市中央区北1条東2-5-2 札幌泉第2ビル1F	Tel.011-200-5500
仙台営業所	〒984-0825 仙台市若林区古城3-10-7	Tel.022-352-5333
さいたま営業所	〒530-0802 さいたま市東区東町3-1-2 男治安田生命大宮ビル1F	Tel.048-615-0110
横浜営業所	〒222-0033 横浜市長北区新浜3-1-9 アリーナタワー1F	Tel.045-478-0211
長野営業所	〒389-0512 長野県東御市滋野乙1628-1	Tel.0268-64-2377
名古屋営業所	〒468-0052 名古屋市中区栄1-1-309	Tel.052-807-7501
京都営業所	〒601-8122 京都市南区上鳥羽北塔ノ本町12-2 長谷川ビル1F	Tel.075-693-8960
神戸営業所	〒651-0083 神戸市中央区浜辺通2-1-30 三宮国際ビル1F	Tel.078-291-5598
金沢営業所	〒920-0027 金沢市駅西新町2-12-6	Tel.076-222-5380
広島営業所	〒731-0101 広島市安佐南区八木1-7-25	Tel.082-873-8500
四国営業所	〒761-8054 香川県高松市東八世町8-6	Tel.087-814-9901
福岡営業所	〒812-0041 福岡市博多区吉塚8-11-15	Tel.092-612-1355

■サブライム

品名	色	品番	備考	
SS21	シアン	SPC-0501C	440 ml インクカートリッジ 14,000 円 (税別)	
	マゼンタ	SPC-0501M		
	イエロー	SPC-0501Y		
	ブラック	SPC-0501K		
	ライトシアン	SPC-0501LC		
	ライトマゼンタ	SPC-0501LM		
	オレンジ	SPC-0501Or		
	ライトブラック	SPC-0501Lk		
	ホワイト	SPC-0504W-2		
	シルバー	SPC-0504Si		220 ml インクカートリッジ 21,000 円 (税別)
ES3	シアン	SPC-0588C	2,000 ml インクパック 49,200 円 (税別)	
	マゼンタ	SPC-0588M		
	イエロー	SPC-0588Y		
	ブラック	SPC-0588K		
	ライトシアン	SPC-0588LC		
	ライトマゼンタ	SPC-0588LM		
	オレンジ	SPC-0588Or		
	ライトブラック	SPC-0588Lk		
	シルバー	SPC-0440C		440 ml インクカートリッジ 13,000 円 (税別)
	マゼンタ	SPC-0440M		
イエロー	SPC-0440Y			
ブラック	SPC-0440K			
ライトシアン	SPC-0440LC			
ライトマゼンタ	SPC-0440LM			
ホワイト	SPC-0433W-2	220 ml インクカートリッジ 13,000 円 (税別)		
Sb53	ブルー	SB53-BL-44	440 ml インクカートリッジ 7,500 円 (税別)	
	マゼンタ	SB53-M-44		
	イエロー	SB53-Y-44		
	ブラック	SB53-K-44		
	ティーンブラック	SB53-DK-44		
	ライトブルー	SB53-LBL-44		
	ライトマゼンタ	SB53-LM-44		
	ブルー	SB53-BL-2L		2,000 ml インクパック 22,000 円 (税別)
	マゼンタ	SB53-M-2L		
	イエロー	SB53-Y-2L		
ブラック	SB53-K-2L			
ティーンブラック	SB53-DK-2L			
ライトブルー	SB53-LBL-2L			
ライトマゼンタ	SB53-LM-2L			
Sb54	ブルー	SB54-BL-44	440 ml インクカートリッジ 7,500 円 (税別)	
	マゼンタ	SB54-MT-44		
	イエロー	SB54-YT-44		
	ブラック	SB54-KT-44		
	ライトブルー	SB54-LBT-44		
	ライトマゼンタ	SB54-LMT-44		
	ブルー	SB54-BL-2L		2,000 ml インクパック 22,000 円 (税別)
	マゼンタ	SB54-MT-2L		
	イエロー	SB54-YT-2L		
	ブラック	SB54-KT-2L		
ライトブルー	SB54-LBT-2L			
ライトマゼンタ	SB54-LMT-2L			



想像から創造へ



Print 'n' cut

想像から創造へ



想像力をかき立てるシルバーインク

新開発のSS21 シルバーインクを搭載。従来のシルバーインクに比べ約1.67倍*の輝度を実現しています。これによって、光り輝く美しいメタリック表現を可能にします。

* 従来のES3インクとの比較



キャッチやロゴをシルバーにすることにより、インパクトのあるデザインが作成できます。



高輝度シルバーインクは、見る角度によって輝きの変化を生み出し、見る人を引き付けます。

感性を刺激する多様な表現力

オレンジインクでワンランク上の表現を実現

オレンジインクによって色再現領域が広がることで、PANTONEカラーのカバー率は、近似色で約94.8%。コーポレートカラーや食品のみずみずしさを表現することができます。



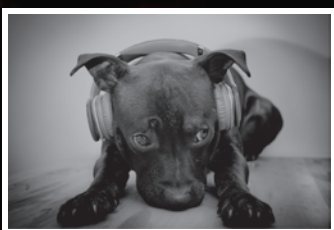
従来インク



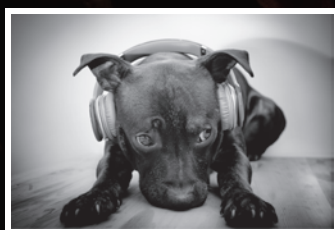
オレンジインク使用

ライトブラックインクで忠実な表現を可能に

ライトブラックインクの採用により、グレースケールの階調性を強化。モノクロデータの忠実な再現はもちろん、グレースケール出力時の色転びや、トーンジャンプのないグレーバランスを実現。より忠実な表現が可能です。



従来インク



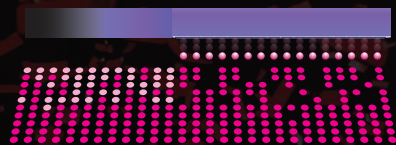
ライトブラックインク使用

想像力を刺激する美しさ

バンディングを軽減

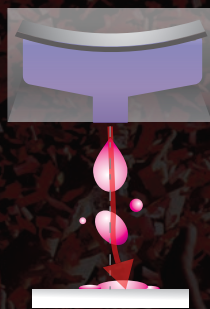
バンディングを軽減するミマキ独自の技術MAPS2がさらに進化してMAPS3*に。バンディングが目立ちやすい部分のドットを間引き、重ねて印刷することで、バンディングを軽減します。

* MAPS3 : Mimaki Advanced Pass System 3



高度なインク吐出技術で常に高画質を

ミマキ独自の高度なインク吐出制御により、真円に近いインク滴を吐出し、正確にメディアに着弾させることができます。着弾精度の向上によって、文字や野線、エッジ部分をシャープに表現可能です。



波形コントロールなし



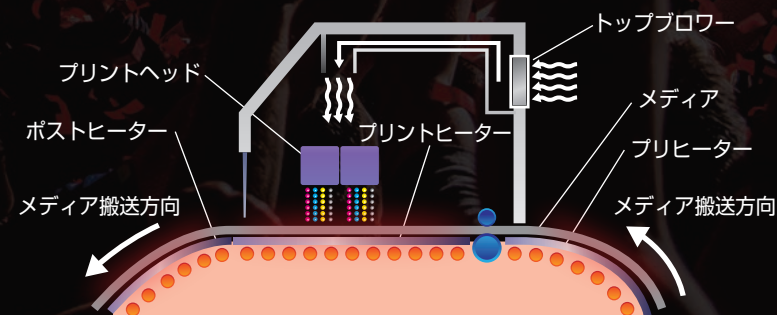
波形コントロールあり



3Way インテリジェントヒーター

3Way インテリジェントヒーターは、メディアに着弾したインク滴を定着します。ミマキの独自技術で温度コントロールしながらメディアを加熱することで、高発色・高画質な状態を保ったまま定着。安定した発色と出力後のハンドリングの容易さを両立します。

- ・プリヒーター : 印刷前にメディアを最適な温度に加熱
- ・プリントヒーター : メディアに着弾したインクを滲みの発生前に乾燥させ、発色性を向上
- ・ポストヒーター : インクの乾燥を促進させ、安定した巻き取りを実現
- ・トップブLOWER : インクの乾燥をサポートするエアブロー



3Way インテリジェントヒーター特許番号
日本: 4889059 アメリカ: 8,444,262 中国: ZL 200910222559.8

滑らかなグラデーション表現

3種類のサイズ (Large/Middle/Small) のドットを打ち分けることにより、大判印刷でも粒状感無く滑らかに表現します。また、Large ドットサイズは35pl。このサイズをうまく使うことで、印刷速度を上げた設定でもしっかりとした濃淡を表現可能です。

ユーザーに寄り添う、安心のユーザビリティ

ダウンタイムを最小限にする連続運転サポートパック

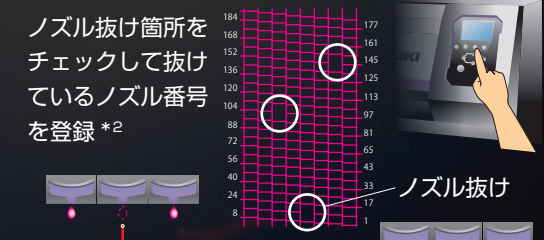
CJV300-130/160 ではダウンタイムを最小限に抑えるため、以下の連続運転サポートパックをご用意しています。

生産性を維持する「NRS*1」

ノズルに問題が発生しても、別のノズルで代替してプリントを継続できるNRSを搭載。サービスマンの修理を待つことなくプリントを再開でき、生産性を維持できます。

*1 NRS : Nozzle Recovery System

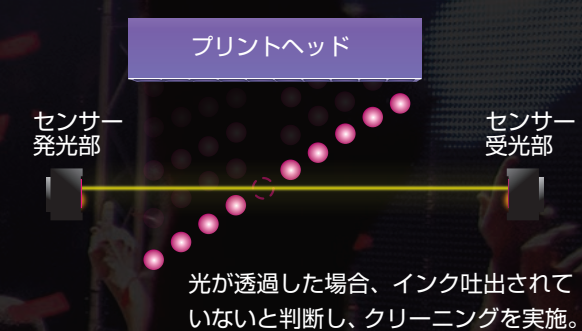
*2 1ノズル列あたり10個のノズルが登録可能です。



印字不良を未然に防ぐ「NCU*」

ミマキ独自の自動ノズルチェック機構NCUを搭載。ノズル抜けを発見した場合は自動でクリーニングを実行しノズル抜けの解消を行います。クリーニングでもノズル抜けが解消しない場合は、「NRS」が自動でノズルリカバリーの設定を行ってプリントを再開。連続出力時のノズル抜けによるメディアのロスを最小に抑えます。

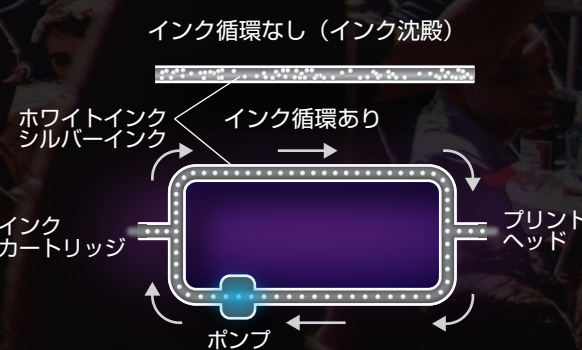
* NCU : Nozzle Check Unit



安定したプリントを可能にするインク循環システム「MCT*」

ホワイトインク/シルバーインクを定期的に循環させることで顔料の沈殿を効果的に抑制するMCTを搭載。トラブルを未然防止するとともに、マシンの立ち上がりから安定した出力を実現します。また、MCTはインク廃液の抑制にも貢献し、環境的にも経済的にも優れた運用を後押しします。

* MCTはホワイトインク/シルバーインクでのみ作動します。
(MCT = Mimaki Circulation Technology)



仕事を止めない安心のインク供給システム

UISS*

ノンストップインク交換

MBISⅢ (Option) 搭載

* CMYKの4色インクセットのみ

1色につき2本のインクカートリッジを搭載。片方のカートリッジが空になっても、もう片方のカートリッジからインク供給されるため、インクエンドによる印刷停止を防ぎます。

インクエンドになったカートリッジは、プリント中に交換することができます。インクエンドにより印刷が中断されることを防ぐことができます。

大容量2Lインクパックによる連続印刷でランニングコストを削減します。