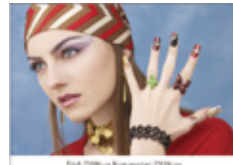


画像アドオン機能

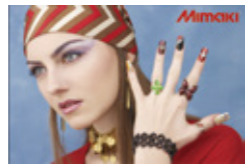
ロゴ、ラベル、縫い代、切り取り線、テキスト、穴などを、RIP上で付加(アドオン)することができます。デザインソフトでの編集が必要ありません。



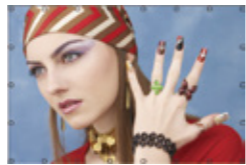
キャプション
画像の下にファイル名とコメントを付加



ラベル
画像の上に文字を付加



会社のロゴ
ユーザー指定のロゴを付加。透明にしたい部分はTIFFのアルファチャンネルで指定可能。



ハトメ穴
等間隔に円形の印を付加。ハトメ穴施工等で使用する



縫い代付加^{※1}
画像の四方に縫い代を付加。縫い代の幅は個別に指定可能。縫い代部分はミラーとなり折り代が目立ちません。

※1 縫い代付加は、Standard/Professional editionのみに対応。

TxLink3 テキスタイルソフトウェアRIPの決定版

■対応プリンタ

機種名	Lite	Standard	Professional
Tx300P-1800	○	○	○
TS300P-1800	○	○	○
JV150/CJV150	○	○	○
JV300/CJV300	○	○	○
Tx400-1800B/D	×	○	○
TS500-1800	×	○	○
TS500P-3200	×	○	○
Tx500-1800DS/B	×	○	○
JV5/TS5	×	○	○



■バージョン別機能比較

項目		Lite	Standard	Professional
色置換	ベクターデータの色置換	○	○	○
	ラスターデータの色置換	○	○	○
	測色機による色置換	○	○	○
	近似色チャートの出力	○	○	○
純色保持	一次色	○	○	○
	二次色	○	○	○
	ズラシ	○	○	○
ステップ&リピート	ミラー	○	○	○
	重ね	○	○	○
プロフィール作成	CMYK	○	○	○
	マルチカラー	○	○	○
カラーコンバイン		×	×	○
画像アドオン	キャプション/ラベル/ロゴ	○	○	○
	縫い代	×	○	○
カッティング		○	○	○
ジョブチケット		○	○	○

■動作環境

OS	Windows Vista (32bit/64bit)、Windows 7 (32bit/64bit) Windows 8 (32bit/64bit)、Windows 8.1 (32bit/64bit) Windows10(32bit/64bit)
CPU	Intel Core i7(2.66GHz)以上
チップセット	Intel純正チップセット
メモリ	1GB以上(推奨2GB以上)
HDD	160GB以上
インターフェイス	USB2.0*1 / イーサネット*2
対応測色機	Barbieri Spectro LFP、ColorScout A+、i1 Pro、i1i0

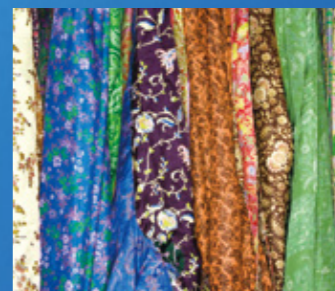
*1: USB2.0ポートはドングル用で1ポート、プリンタと接続する場合に1ポート必要になります。測色機を使用する際は、もう1ポート必要になります。
*2: イーサネットはライセンス認証、プリンタと接続する場合に必要になります。

■読み込み可能なデータ形式

ラスター	TIFF、PSD、JPEG、PNG、BMP、AI、PDF
ベクター	PS/EPS、DCS2.0、AI、PDF

テキスタイルソフトウェアRIPの決定版

TxLink3



高機能ソフトウェアRIPで実現する 新たな表現の領域へ

デジタルテキスタイルの生産現場で使われる「RGB画像」「ラスタデータ」のファイル形式をそのまま読み込みます。配色替えやステップ&リピートなどテキスタイル向け機能も充実。ブルー、オレンジなどの拡張色を使用したマルチカラープロファイル作成機能を搭載。プロセスカラー(CMYK)だけでは得られなかった色彩を再現します。



選べる3つのグレード

TxLink3 Professional

カラーコンバインなど
全ての機能が使える

TxLink3 Standard

デジタルテキスタイル
生産最適化

TxLink3 Lite

機能を厳選した
エントリーモデル

point 01

色置換機能

TxLink3はラスタデータ、ベクターデータ、CMYK画像、RGB画像の幅広いフォーマットの色置換が可能です。インク濃度値やLab値を指定して理想通りの色を表現。カラーパッチで構成される色見本にも対応できます。

↓

選択した色の近似色のカラーチャート

ターゲットに一番近い色のパッチの下に記載されている値を出力色に指定できます。

Lab: 61 79 67

希望する色へ近づける

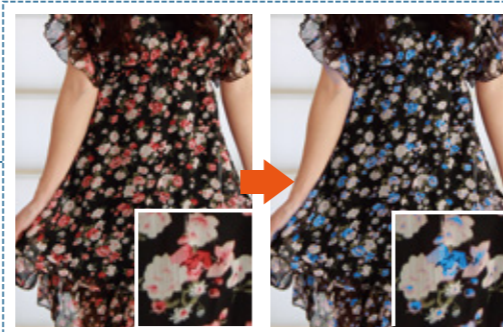
プリンタで実際に出力された色味と目的とする色味が異なる場合には、この色置換機能を利用して、より理想に近い色へと変換できます。

近似色プリント機能

スウォッチブック、ネームドカラーで選択した色の近似色をチャートで出力可能。ターゲット色に簡単に色を合わせることができます。

ラスタデータの色置換で広がるカラーバリエーション

テキスタイル捺染で重要な配色替えが、簡単なRIP操作だけで行えます。ベクターデータだけでなく、ラスタデータの色置換も可能。様々なバリエーションを展開できます。



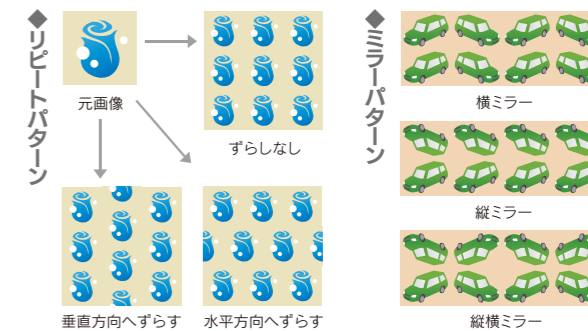
印刷までのワークフロー

- 1 画像の読み込み
- 2 置換前の色の選択
- 3 置換後の色の指定
- 4 出力

point 02

ステップ&リピート機能

小さな画像を隙間なく繰り返して配置することにより、一枚の大きなリピートデザインを作成することが可能。デザイン作成に効果的なリピートパターンと、ミラーパターンを利用できます。



point 03

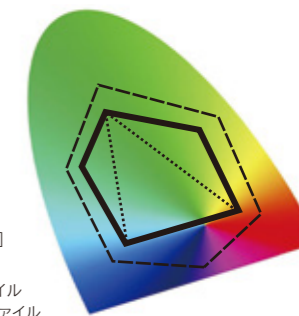
マルチカラープロファイル作成機能

CMYK+拡張色インク(ブルー・レッド・オレンジ等)を使ったマルチカラープロファイルを作成可能。プロファイルはウィザードに従って、印刷と測色(※1)を行うだけで、自動作成できます。

※1 発色後に測色機(別途準備が必要)をご使用下さい。

RGBガモットの広域色彩を表現

拡張色インクを使用することにより、ガモットの範囲が広がり、より鮮やかで美しい仕上がりを実現します。



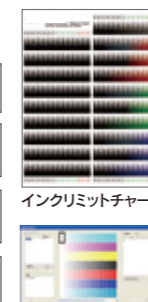
[ガモットイメージ(※2)]

- RGB画像ガモット
- CMYK4色プロファイル
- マルチカラープロファイル

※2 ガモット拡張のイメージで実際の範囲とは異なります。

マルチカラープロファイル作成手順

- 1 インクスロットにインク色を割り当て
- 2 トータルインクリミットの設定
- 3 濃度誤差測定(インクの濃度階調を調整)
- 4 マルチカラープロファイルの作成



point 04

Professional 限定 カラーコンバイン機能

分版済み画像データ(※3)に色を割り当て、1つのカラー画像データとして合成し出力することが可能。色の割り当てはカラー数値やスウォッチブック、測色機から指定でき、色順の変更も簡単にできます。 ※3 インク色ごとに版を分けて作成された画像データ。

制作時間を短縮できるデジタル捺染



エディション限定