



クリスタルトロフィー



積み木



パッケージ



ウェルカムボード



金属製キーホルダー



オリジナルミニカー



スマートフォンケース



名入り事務用品



IDカード・プラ名刺



金属製フロアガイド

プラスチック・アクリル・金属・木材などあらゆる素材にダイレクトプリント。
アイデア次第で可能性が広がります。

■主な仕様

項目	UJF-3042MkII	UJF-6042MkII	
プリントヘッド	オンデマンドピエゾヘッド (3ヘッドスタガ配列)	オンデマンドピエゾヘッド (4ヘッドスタガ配列)	
プリント分解能	最高1200 x 1200 dpi		
最大作図範囲	幅:300mm 送り方向:420mm(A3)	幅:610mm 送り方向:420mm(A2)	
インク	種類/色	LH-100(C,M,Y,K,W,Ci) LUS-150(C,M,Y,K,W) LUS-120(C,M,Y,K,W,Ci) PR-200(プライマー)	LH-100(C,M,Y,K,Lc,Lm,W,Ci) LUS-150(C,M,Y,K,W) LUS-120(C,M,Y,K,Lc,Lm,W,Ci) PR-200(プライマー)
	容量	LH-100, LUS-120, PR-200: 250ml, 1Lボトル供給方式 LUS-150: 1Lボトル供給方式	
ワーク厚み	153mm (6inch)以下		
ワーク重量	5kg以下	8kg以下	
適合規格	VCCI CLASS A / FCC CLASS A / ETL (UL60950準拠) / CB認証 CEマーキング(EMC指令、低電圧指令、機械指令) RoHS指令 / REACH / エナジースター / IEC60825-1		
インターフェイス	Ethernet / USB2.0		
騒音	待機時: 55dB以下(FAST-A, 前後左右1m) 動作連続音: 65dB以下 / 動作不連続音: 70dB以下		
電源仕様	単相 AC100-240V, ±10%, 50/60Hz ±1Hz		
消費電力	1000W以下		
設置環境	使用可能温度	20~30℃	
	相対湿度	35~65%Rh	
	精度保証温度	20~25℃	
	温度勾配	±10℃/h以下	
	粉塵	オフィス相当	
RIPソフト	RasterLink6 (標準添付)		
外形寸法(WxDxH)※1	1,355mm x 1,290 mm x 856mm	1,665mm x 1,290mm x 856mm	
重量	135kg	150kg	
標準価格(税別)	2,28万円	398万円	

※1:高さ(H)は、インクボトルの高さを除いた本体の高さとなります。 ※記載の仕様、デザイン、寸法などは、技術改善等により予告なく変更する場合があります。

■オプション品

項目	品番	標準価格(税別)	備考
設置専用台	OPT-J0420	114,400円	UJF-3042/6042MkII共通
イオナイザユニット30	OPT-J0414	159,100円	UJF-3042MkII用
イオナイザユニット60	OPT-J0415	163,000円	UJF-6042MkII用
吸着テーブル30	OPT-J0421	112,100円	UJF-3042MkII用
表示灯ユニット	OPT-J0423	23,300円	UJF-3042MkII用 (表示灯1個、緊急停止スイッチ2個セット)
排気ファンユニット	OPT-J0424	5,970円	UJF-3042/6042MkII共通
NCUオプション	OPT-J0422	10,600円	UJF-3042MkII用

重要 UJF-3042MkII/6042MkIIには無保証期間はありせん。
必ず年間保守契約にご加入ください。毎年契約の他に、複数年契約もご利用しております。
※1:回収時期は機種ごと、UJF-3042MkII/6042MkIIの交換費用を念入りにお読みください。安心にお使いいただけます。
●カタログ上の画面およびプリントサンプルは、一部ハモコミ合成です。●本カタログに記載の仕様、デザイン、寸法などは、技術改善等により予告なく変更する場合があります。●本カタログに記載されている会社名、商品名は各社の商標または登録商標です。
●輸送品に入荷して、設置、操作説明などをご依頼される場合は、商品以外に別途費用が発生します。●本製品(ソフトウェア含む)に関するお問い合わせおよびサポート、記載内容については国内限定とさせていただきます。
●本製品(ソフトウェア含む)は日本国内仕様であり、当社では海外での保守及び技術サポートは行っておりません。●インクジェットプリンタは非常に高精細なドットサイズでプリントを行っておりますので、プリントヘッド交換時に色相が変化する場合があります。また、設置をおこなうに際しては、個体差により色が微妙に異なる場合がありますので、ご注意ください。●自治体の条例によりプリンタを設置する際に申請が必要な場合がありますのでご注意ください。●本カタログに記載の価格および仕様は2018年5月現在のものです。●機材を求むるご利用いただくために、安心便利な「保守契約」をお勧めします。

使いやすいさと高機能を両立した新開発ソフトウェアRIP
RasterLink 6

◆より美しく、より高度な仕上がりを、直感的でわかりやすい操作性で実現
◆表現力を豊かにする多彩な色変換機能を搭載
.....
(Webアップデート機能に対応)
◆プログラム更新とソフトウェアダウンロードをWeb経由で行えるWebアップデート機能に対応

Mimaki 株式会社 ミマキエンジニアリング
japan.mimaki.com 本社 / 〒389-0512 長野県東御市滋野乙2182-3

- | | | |
|----------|----------------------------------------|-----------------|
| 東京支社 | 〒141-0001 品川区北品川5-9-41 TK8御山ビル | TEL03-5420-8680 |
| JPデモセンター | 〒141-0031 品川区西五反田7-22-17 TOCビル6F | TEL03-6371-2822 |
| 大阪支店 | 〒564-0062 吹田市東水町3-9-15 | TEL06-6388-8268 |
| 札幌営業所 | 〒060-0031 札幌市中央区北条東2-5-2 札幌東第2ビル1F | TEL011-200-8500 |
| 仙台営業所 | 〒984-0825 仙台市若林区吉成3-10-7 | TEL022-352-5333 |
| 北関東営業所 | 〒321-0933 栃木県宇都宮市藤瀬町1784-5 | TEL028-346-2802 |
| さいたま営業所 | 〒330-0802 さいたま市大宮区宮前3-1-2 明治安田生命大宮ビル1F | TEL048-615-0110 |
| 横浜営業所 | 〒222-0033 横浜市港北区新横浜3-1-9 アリーナタワー1F | TEL045-478-0211 |
| 長野営業所 | 〒389-0512 長野県東御市滋野乙1628-1 | TEL0268-64-2377 |
| 名古屋営業所 | 〒468-0052 名古屋市天白区井口1-309 | TEL052-807-7501 |
| 京都営業所 | 〒601-8122 京都市南区上鳥羽北塔/本町12-2 長谷川ビル1F | TEL075-693-8960 |
| 金沢営業所 | 〒920-0027 金沢市駅西新町2-12-6 | TEL076-222-5380 |
| 神戸営業所 | 〒651-0083 神戸市中央区須江通2-1-30 三宮南ビル1F | TEL078-291-5598 |
| 広島営業所 | 〒731-0101 広島市安佐南区八木1-7-25 | TEL082-873-8500 |
| 四国営業所 | 〒781-8054 高松市東八世町9-6 | TEL087-814-9901 |
| 福岡営業所 | 〒812-0041 福岡市博多区吉野5-11-15 | TEL092-612-1355 |

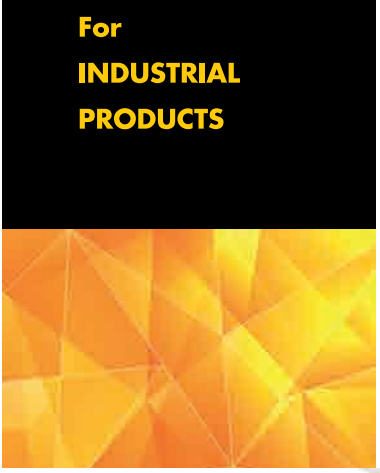
■サブライム品

項目	品番	標準価格(税別)	備考
LUS-120	シアン	LUS12-C-BA	19,800円
	マゼンタ	LUS12-M-BA	19,800円
	イエロー	LUS12-Y-BA	19,800円
	ブラック	LUS12-K-BA	19,800円
	ライトシアン	LUS12-LC-BA	19,800円
	ライトマゼンタ	LUS12-LM-BA	19,800円
	ホワイト	LUS12-W-BA	19,800円
LUS-150	シアン	LUS12-CL-BA	19,800円
	マゼンタ	LUS12-M-B2	9,000円
	イエロー	LUS12-Y-B2	9,000円
	ブラック	LUS12-K-B2	9,000円
	ライトシアン	LUS12-LC-B2	9,000円
	ライトマゼンタ	LUS12-LM-B2	9,000円
	ホワイト	LUS12-W-B2	9,000円
LH-100	シアン	LH100-C-BA	19,800円
	マゼンタ	LH100-M-BA	19,800円
	イエロー	LH100-Y-BA	19,800円
	ブラック	LH100-K-BA	19,800円
	ライトシアン	LH100-LC-BA	19,800円
	ライトマゼンタ	LH100-LM-BA	19,800円
	ホワイト	LH100-W-BA	19,800円
IJ Primer PR-200	シアン	LH100-CL-BA	19,800円
	マゼンタ	LH100-M-B2	9,000円
	イエロー	LH100-Y-B2	9,000円
	ブラック	LH100-K-B2	9,000円
	ライトシアン	LH100-LC-B2	9,000円
	ライトマゼンタ	LH100-LM-B2	9,000円
	ホワイト	LH100-W-B2	9,000円
洗浄液07	PR200-Z-BA	32,100円	1Lボトル
	PR200-B2	15,000円	250mlボトル
	FLO07-Z-BA	4,800円	1Lボトル

*GREENGUARD Gold認定該当インクは、LUS-120, LUS-150, LH-100 用です。

- ▲メディアとインクの注意事項**
メディアによりインクの物性性能(密着性や耐水性等)が違ふため、必ず事前に試験をお願いします。
使用用途によってはプライマーなどの下処理やフタなどの表面保護が必要な場合があります。
- ▲安全に関する注意事項**
本製品には紫外線照射装置が搭載されております。安全にご使用いただくため次の事項にご注意ください。
・紫外線を直射したり、皮膚に直接さらしたりしないようお願いします。
・紫外線照射時に一部臭気を感じる場合がありますので、十分な換気をお願いします。
・プリントモードによっては、一部未硬化のインクから揮発成分が発生することがあります。
・その他、本体同様の注意書を必ずお読みいただき、その内容を厳守くださいますようお願いいたします。

テクニカルコールセンター
0120-106-114 受付時間9:00~18:00
(土日・祝日・年末年始は休業中)



フラットベッドUV-LED方式インクジェットプリンタ
UJF-3042 MkII
UJF-6042 MkII

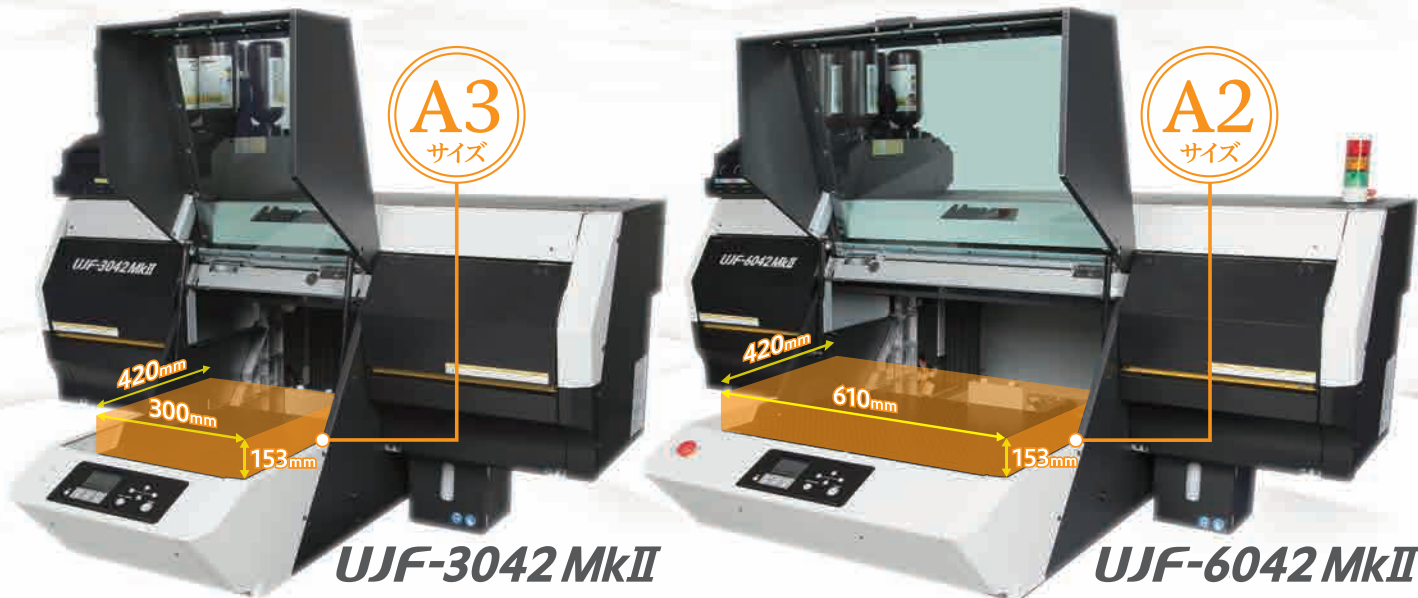


価値をもっと、クリエイトする。

Creating More Value



価値をもっと、クリエイトする。



UJF-3042 MkII

UJF-6042 MkII

A3/A2サイズ×高さ153mmまでの立体物にダイレクトプリント

業界トップクラスの印刷速度で お客様のオンデマンド生産をサポート

UJF-3042MkIIのプリント速度は最高2.48m/h※1)、UJF-6042MkIIは最高3.52m/h※2)と、従来機UJF-3042/6042比の約120%の生産スピード※3)を実現しました。さらに、プリントヘッドをスタガ配列にすることで、カラーと特色の同時プリント※4)を可能にし、生産性を向上。プリントに費やす時間を短縮するとともに、生産効率アップに貢献します。

※1：1時間あたりA4サイズ約38枚相当（プリント条件/4色ドラフトモード 600×600dpi 8Pass）
 ※2：1時間あたりA4サイズ約52枚相当（プリント条件/6色ドラフトモード 600×600dpi 8Pass）
 ※3：標準モードでプリントした場合 ※4：インクセットによっては同時プリントができない組み合わせもあります。

従来機より
約**120%**
生産性アップ※3

UJF-3042MkII

1. カラーのみ印刷

印刷モード	解像度	パス	印刷速度 (m ² /h)	1テーブルあたりの印刷時間
ドラフト	600×600	8	2.48	3分03秒
高速	600×900	12	1.62	4分40秒
標準	600×1200	16	1.22	6分12秒
高画質	1200×1200	16	0.89	8分27秒

2. カラー+特色同時印刷

印刷モード	解像度	パス	印刷速度 (m ² /h)	1テーブルあたりの印刷時間
ドラフト	600×600	8	2.08	3分38秒
高速	600×900	12	1.44	5分14秒
標準	600×1200	16	1.12	6分46秒
高画質	1200×1200	16	0.69	10分55秒

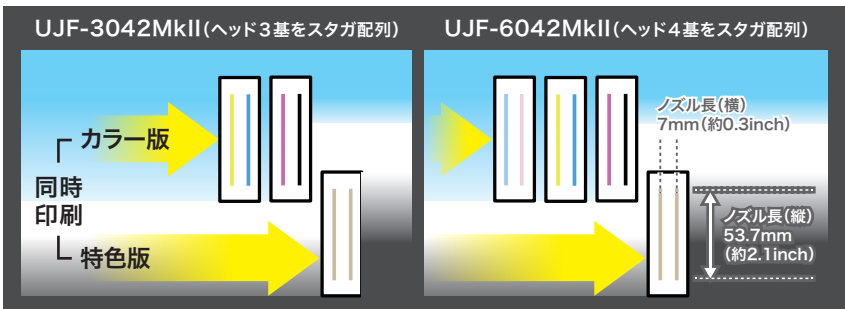
3. カラー+ホワイト(高濃度モード)同時印刷

印刷モード	解像度	パス	印刷速度 (m ² /h)	1テーブルあたりの印刷時間
ドラフト	600×600	8	1.88	4分01秒
高速	600×900	12	1.33	5分40秒
標準	600×1200	16	1.03	7分21秒
高画質	1200×1200	16	0.62	12分14秒

スタガ配列のプリントヘッドで、
カラー版と特色版の2層同時印刷を実現

1ヘッド:636ノズル(318ノズル×2列)

※インクセットによっては同時印刷ができない組み合わせもあります。



※プリントイメージ

アプリケーションを広げる高性能インク

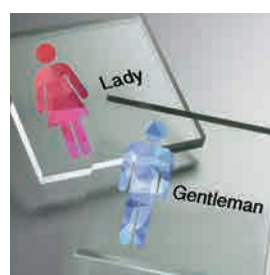
柔軟インクLUS-120の搭載を可能にし、
皮革・TPU等の柔軟素材への印刷が可能

約170%伸長可能な柔軟インク『LUS-120』を搭載可能。柔らかいメディアに対し、美しさと耐久性に優れたプリントを可能にします。皮革・ポリウレタンといった柔軟素材へのプリントや、折り曲げが必要となるアプリケーション制作に最適です。



アクリル素材へのプリントに役立つ
UVインク LUS-150

発色に優れ、約150%伸長可能な柔軟インク『LUS-150』。柔らかいメディアにとどまらず、アクリル素材やガラスとの相性も良いため、室内看板やトロフィー、キーホルダー制作など幅広く用途でご好評いただいております。



アクリル板
室内サイン

※後日対応予定

密着性を向上させるインクジェットプライマー

密着性を向上させるインクジェットプライマー『PR-200』を搭載可能。カラーインクだけでは素材との密着性が優れない場合、インクジェットプライマーを使用することで密着性を向上させることができます。PR-200は、樹脂系素材をはじめ、ガラスや金属、表面加工が施されている素材への密着性向上にもご利用いただけます。

インクジェットプライマーによる自動塗布

インクジェット印刷でプライマーを塗布できるため、必要な部分のみに塗布することが可能です。従来からの手作業によるプライマー塗布で失われてしまっていた基材の質感を残すことも可能です。



積み木

ガラス素材
トロフィー

耐擦過性に優れ、グッズ製作に適した
硬質UVインクLH-100

発色、色再現性に優れた硬質UVインク『LH-100』。耐擦過性が高く、スマートフォンケースやキーホルダーといったグッズ製作、玩具や積み木へのプリントなど幅広くお使いいただけます。



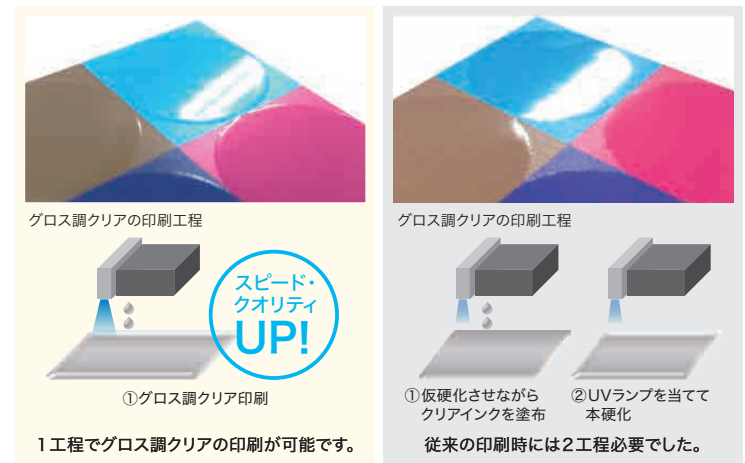
スマホケース

ウォータボトル

新たな付加価値を創造する
クリアインクを高精度コントロール

<UJF-3042MkII/UJF-6042MkII>

<従来機>



1工程でグロス調クリアの印刷が可能です。

従来の印刷時には2工程必要でした。

高品質なクリアプリントをコントロールする『MCC(Mimaki Clear Control)』をUJF-3042/6042シリーズ初搭載。MCCは、クリアインクの吐出と紫外線の照射を一度に行うことで、埃が付着する未硬化時間を最小にし、埃の付着・気泡の発生を抑えた美しいグロス調のクリアを実現します。

クリアインクによるプリント効果

<グロス調プリント>

写真のようなツヤのある光沢表現が可能。プリント面のトップコートやワンポイント印刷に最適です。



<マット調プリント>

落ち着いたツヤ消し効果が得られます。テクスチャプリントや光沢素材のツヤ消しに活用できます。

<厚盛りプリント>

クリアインクを複数回印刷することでエンボス(厚盛り)表現が可能。プリント物に合わせた立体感と質感を作り出すことが可能です。



さらなる美しさを追求。価値を高めるMimaki独自の画質コントロール

カラープリセット
Mimaki Expand Color
により鮮やかな色表現を実現

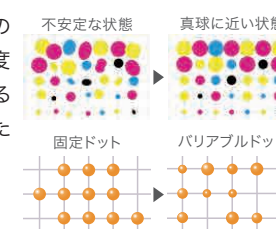
当社純正のRIPソフト・RasterLink6に新たに搭載された入カプロファイル『Mimaki Expand Color』により、鮮やかなベタ、明るい肌表現など、ワンランクアップした色表現が可能。明るいところは明るく、暗いところは暗く、メリハリのある魅力的な色再現力が、見る人を惹きつけプリントした商品の付加価値を高めます。



一般的プロファイル Mimaki Expand Color
パステルカラーや薄い色でも明るい色表現へ
明るいところはより明るく、暗いところはより暗く表現。画面全体にメリハリが生まれ、より魅力的な色再現を可能に

滑らかで高画質なプリントを実現する
波形コントロール、バリアブルドット

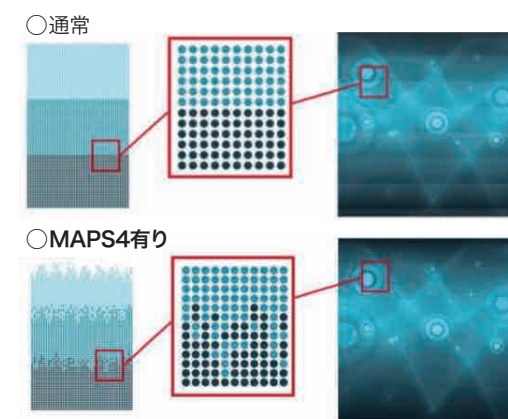
インクドットを真円に近い状態に飛ばすことで、ドット間の重なりを少なくする『波形コントロール』機能。さらにその高い着弾精度技術を採用し、インクドットを最小5pl、最大22pl^{※1)}の3種類の異なる大きさで打ち分ける『バリアブルドット』機能を搭載。粒状感を軽減した高精度で高画質なプリントを実現します。



※ホワイト高濃度モードの場合は最大27plとなります。

バンディングや色ムラを抑える
MAPS4(Mimaki Advanced Pass System4)

パスの境界線をグラデーション調にプリントすることで、バンディング(横縞)や色ムラ、光沢縞の発生を軽減し、滑らかなプリントを実現。メディア種・インク種・解像度などのプリント条件に合わせて自動で最適なグラデーションパターンを選択し、プリントします。



ボトル供給ユニット

ボトル供給ユニットを採用。
ランニングコスト削減に貢献します。

フルカバー

フルカバー構造により、オペレータの安全性を向上します。また印刷中の印字面への埃の付着を低減させ、印刷品質を保ちます。

操作パネル

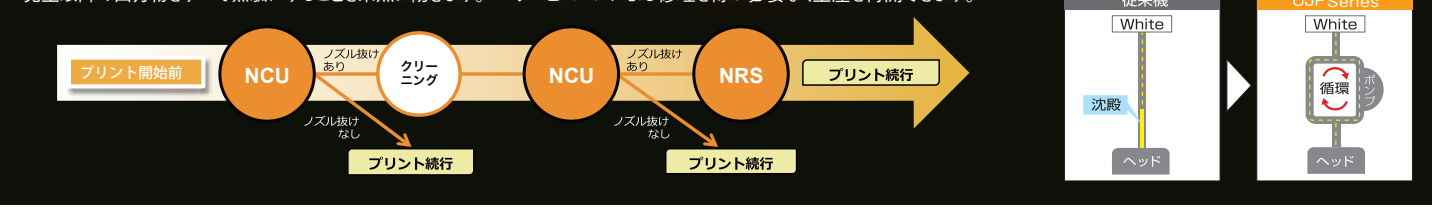
操作パネル部の画面に3.45inch(52.56mm×70.08mm)のカラー液晶画面を採用。より多くの情報をわかりやすく表示し、マシンの操作や設定が簡単に行えます。

ノズルトラブルを軽減する3つのシステム

1 自動でノズル抜けを検出、クリーニングする
『NCU(Nozzle Check Unit)』※1
ノズルの状態をセンサーが自動で検知します。ノズル抜けを発見した場合は自動でクリーニングを実行しノズル抜けの解消を行います。ノズルの状態を確認するタイミングは作図データごと、時間単位で設定が可能。連続出力時のノズル抜け発生以降の出力物をすべて無駄にすることを未然に防ぎます。

2 生産性を維持するための
『NRS(Nozzle Recovery System)』※2
クリーニングしても改善されないノズルトラブルはサービスマンによる修理が必要になり、それが終わるまではプリンタを停止する必要があります。NRSは「NCU」が発見し、クリーニングでも改善できなかったノズル抜けを別のノズルで代替してプリントします。サービスマンによる修理を待つことなく生産を再開できます。

3 ホワイトインク循環機能「MCT」
ホワイトインクを定期的にポンプで循環させるMCT※3)を搭載しました。顔料の沈殿効果に抑制し、マシンの立ち上がりから安定した出力を実現します。



※1:NCUはUJF-6042MkIIのみ標準搭載。UJF-3042MkIIはオプションとなります。 ※2:プリントモードによってNRSを使用できない場合があります。 ※3:MCT=Mimaki Circulation Technology。MCTはホワイトインクでのみ作動します。