



For  
TEXTILES &  
APPAREL

水性昇華転写用インクジェットプリンタ

**TS55-1800**

**Mimaki**

## ソフトウェア

購入時に『TxLink4 Lite』と『RasterLink6 PLUS』のどちらを標準添付するか選択できます。



## 主な仕様

項目		TS55-1800	
プリントヘッド		ヘッドAssy スガタ配列	
プリント分解能		480dpi, 600dpi, 1200dpi	
最大作図幅		1,940mm	
最大メディア幅		1,950mm	
ロール重量		45kg	
インクスロット		8	
インクセット		4色/6色/7色/8色	
インク	種類/色	Sb610(BI/Y/M/K/Lb/Lm/Lk/Fy/Fp)※1	
	容量	2Lインクバック	
適合規格		VCCIクラスA/FCC クラスA/UL 62368-1 準拠 ETL CEマーキング (EMC指令、低電圧指令、機械指令、RoHS指令) / CB認証/REACH/エナジースター/RCM/EAC (18.9月取得予定)	
インターフェイス		Ethernet 1000BASE-T (推奨) /USB2.0 Hi-speed	
電源仕様		単相 AC100~120V x1/AC200~240V x1	
消費電力		(AC100V) 1.44kW以下 / (AC200V) 1.92kW以下	
動作環境		使用可能温度:20°C~30°C、湿度35~65%Rh (結露なきこと)	
外形寸法 (WxDxH)		3,240x713x1,857mm	
重量		202kg	
標準価格(税抜)	RasterLink6Plus版	本体:3,980,000円	本体+フルオプション:4,980,000円
	TxLink4 Lite版	本体:4,280,000円	本体+フルオプション:5,280,000円

※1 特色インク (Lk/Fy/Fp) は、2018年11月対応予定

## オプション

項目		内容
ミニジャンボロールユニット		
セット可能メディア		最大重量:巻取100kg/繰出300kg 最大径:巻取290mm/繰出600mm 最大幅:1,910mm (最大印字幅1,900mm)
電源仕様		単相AC200~240Vx1
消費電力		(AC200V) 1.0kW以下
外形寸法 (WxDxH)		単品寸法:2,770x905x600mm 本体設置時:3,240x1,850x1,857mm
重量		100kg

項目		内容
10kgインク供給ユニット		
インク		4色/6色/7色/8色※2
インクセット	種類/色	Sb610(BI/Y/M/K/Lb/Lm/Lk/Fy/Fp)
	容量	10kgタンク/1色あたり ※ Lk/Fy/Fp は2Lインクバック
外形寸法 (WxDxH)		単品寸法:824x1,035x383mm 本体設置時:4,108x1,035x1,484mm
重量		35kg

※2 6色、7色、8色は後日対応予定

項目		内容
延長乾燥ヒーター		
電源仕様		単相AC100~120V/AC200~240Vx1
消費電力		(AC100V) 1.0kW以下 / (AC200V) 1.0kW以下
外形寸法 (WxDxH)		単品寸法:2,336x108x236mm 本体設置時:3,240x775x1,857mm
重量		15kg

## サプライ品

項目	品番	備考	
昇華転写インク Sb610 2Lバック	ブルー	SB610-BLT-2L	2000mlバック
	イエロー	SB610-YT-2L	
	マゼンタ	SB610-MT-2L	
	ブラック	SB610-KT-2L	
	ライトブルー	SB610-LBT-2L	
	ライトマゼンタ	SB610-LMT-2L	
	ライトブラック	SB610-LKT-2L	
	蛍光イエロー	SB610-FYT-2L	
	蛍光ピンク	SB610-FPT-2L	
	昇華転写インク Sb610 10kgタンク	ブルー	
イエロー		SB610-YT-BJ	
マゼンタ		SB610-MT-BJ	
ブラック		SB610-KT-BJ	
ライトブルー		SB610-LBT-BJ	
ライトマゼンタ		SB610-LMT-BJ	

**重要** TS55-1800には無償保証期間はありません。  
必ず年間保守契約にご加入ください。年1回の定期点検付きなので、安心してお使いいただけます。

●カタログ上の画面およびプリントサンプルは、一部ハメコミ合成です。●本カタログに記載の仕様、デザイン、寸法などは、技術改善等により予告なく変更する場合があります。●本カタログに記載されている会社名、商品名は各社の商標または、登録商標です。●製品購入にあたって、設置、操作指導などを依頼される場合には、商品価格以外に別途費用が発生します。●本製品(ソフトウェア含む)に関するお問い合わせおよびサポート、記載内容については、国内限定とさせていただきます。●本製品(ソフトウェア含む)は日本国内仕様であり、当社では海外での保守および技術サポートは行っておりません。●インクジェットプリンタは非常に高精細なドットサイズでプリントを行っておりますので、プリントヘッド交換後は色が微妙に変化する場合があります。また、複数台をお使いになられる場合は、個体差により色が微妙に異なる場合がありますので、ご注意ください。●自治体の条例によりプリンタを設置する際に申請が必要な場合がありますのでご注意ください。●機材を永くご利用いただくために、安心して「保守契約」をお勧めします。●本カタログに記載の価格および仕様は2018年9月現在のものです。

**Mimaki** 株式会社 ミマキエンジニアリング  
japan.mimaki.com 本社 / 〒389-0512 長野県東御市滋野乙2182-3

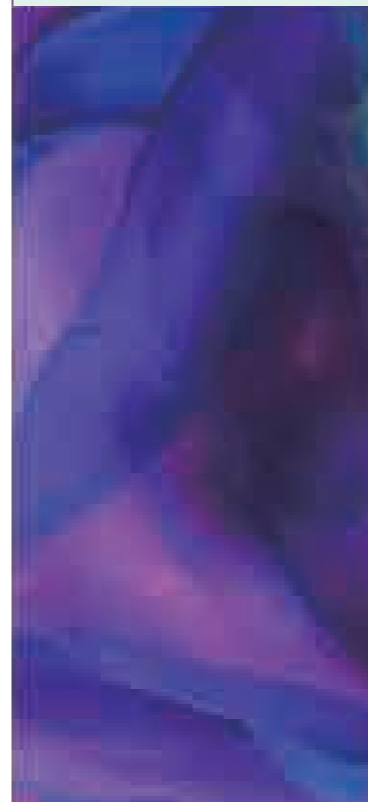
テクニカルコールセンター 0120-106-114 受付時間 9:00~18:00 (土日・祝日・年末年始休業日除く)

東京支社	〒141-0001 品川区北品川5-9-41 TKB御殿山ビル	Tel.03-5420-8680
JPデモセンター	〒141-0031 品川区西五反田7-22-17 TOCビル6F	Tel.03-6371-2822
大阪支店	〒564-0062 吹田市重水町3-36-15	Tel.06-6388-8258
札幌営業所	〒060-0031 札幌市中央区北1条東2-5-2 札幌泉第2ビル1F	Tel.011-200-5500
仙台営業所	〒984-0825 仙台市若林区古城3-10-7	Tel.022-352-5333
北関東営業所	〒321-0933 栃木県宇都宮市薬師町1784-5	Tel.028-346-2802
さいたま営業所	〒330-0802 さいたま市大宮区宮町3-1-2 明治安田生命大宮ビル1F	Tel.048-615-0110
横浜営業所	〒222-0033 横浜市港北区新横浜3-1-9 アリーナタワー1F	Tel.045-478-0211
長野営業所	〒389-0512 東御市滋野乙1628-1	Tel.0268-64-2377
名古屋営業所	〒468-0052 名古屋市天白区井口1-309	Tel.052-807-7501
京都営業所	〒601-8122 京都市南区上鳥羽北塔ノ本町12-2 長谷川ビル 1F	Tel.075-693-8960
金沢営業所	〒920-0027 金沢市駅西新町2-12-6	Tel.076-222-5380
神戸営業所	〒651-0083 神戸市中央区浜辺通2-1-30 三宮国際ビル 1F	Tel.078-291-5598
広島営業所	〒731-0101 広島市安佐南区八木1-7-25	Tel.082-873-8500
四国営業所	〒761-8054 香川県高松市東八世町8-6	Tel.087-814-9901
福岡営業所	〒812-0041 福岡市博多区吉塚5-11-15	Tel.092-612-1355

DB30322-02



The evolution  
of production printing



# TS55-1800

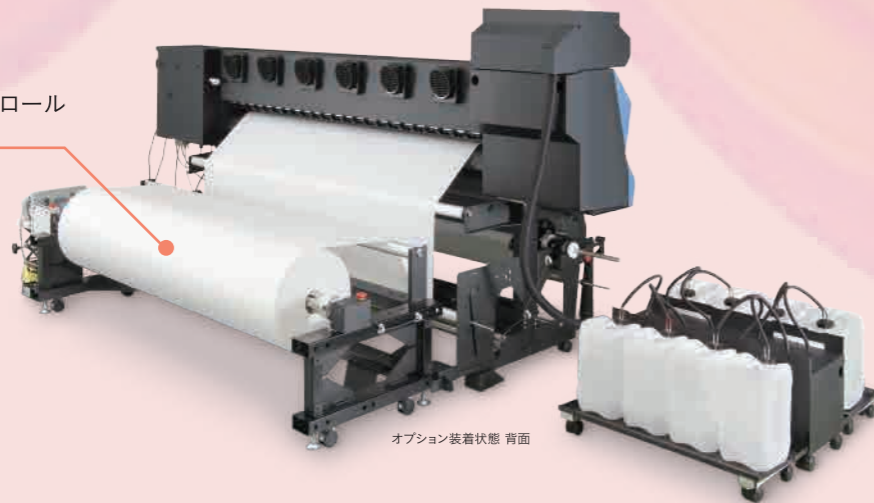
『TS55-1800』は、最速印刷速度 140 m<sup>2</sup>/h の高生産性、すぐれた機能と便利なオプションによる長時間稼働の安定性、さらに生産コストの低ランニング化のすべてを実現した画期的なテキスタイル・アパレル向水性昇華転写用インクジェットプリンタです。



オプション 10kgインク供給ユニット

オプション 延長乾燥ヒーター

オプション ミニジャンボロールユニット



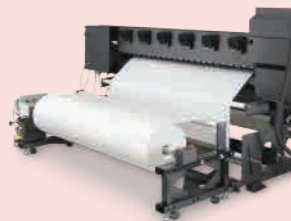
オプション装着状態 背面

## 低コストを実現するオプション

### 高速・量産に対応した大容量ミニジャンボロールユニット

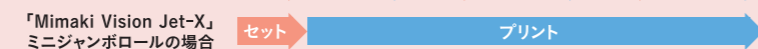
約2,500m巻の転写紙 [Mimaki Vision Jet-X]<sup>※1</sup>を装着するための繰り出しユニットです。従来の150m巻転写紙と比較して平米単価を抑え、メディア取り換えによるダウンタイムを削減します。

※1 [Mimaki Vision Jet-X] TS55-1800に最適な長尺2500M巻昇華転写紙ミニジャンボロール



■「TS55-1800」と同時発売の約2,500m巻の転写紙、ミニジャンボロール [Mimaki Vision Jet-X]

150m巻の転写紙を「TS55-1800」の最速モード(140m<sup>2</sup>/h)では夜間などオペレータ不在時に連続稼働をすることができませんでしたが、「Mimaki Vision Jet-X」なら長時間の連続無人運転が可能です。小巻ロールと比較して平米単価を抑え、ランニングコスト削減に貢献します。



### 安定稼働をささえる延長乾燥ヒーター

通常のヒーター下部に搭載した延長ヒーターが、高速プリントの乾燥を促進。



### 長時間連続運転に対応した10kgインク供給ユニット

10kgの大容量インクタンクが搭載可能となり、夜間などの長時間の連続運転が可能になりました。標準の2Lバックカートリッジに比べ、大幅なランニングコストの削減、作業時間の短縮が図れます。

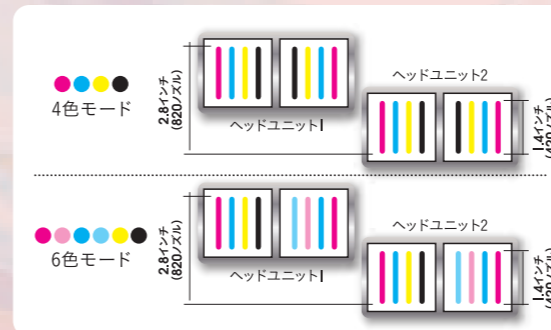


## 高生産を可能にする

### 最速モード140m<sup>2</sup>/h・標準モード55m<sup>2</sup>/h

新開発のプリントヘッドを搭載することで、高生産、高画質を両立、当社従来機(TS300-1800)と比較し、生産性が約140%向上、標準モード55m<sup>2</sup>/hが可能です。また従来機では不可能だった高速モード(72m<sup>2</sup>/h)での「MAPS」が有効となり、高速印刷で、美しい画質が実現できます。

#### ■プリントヘッドの構成とレイアウト



## 「仕事をとめない」安定稼働テクノロジー

### ■MAPS バンディングを軽減

※MAPS: Mimaki Advanced Pass System

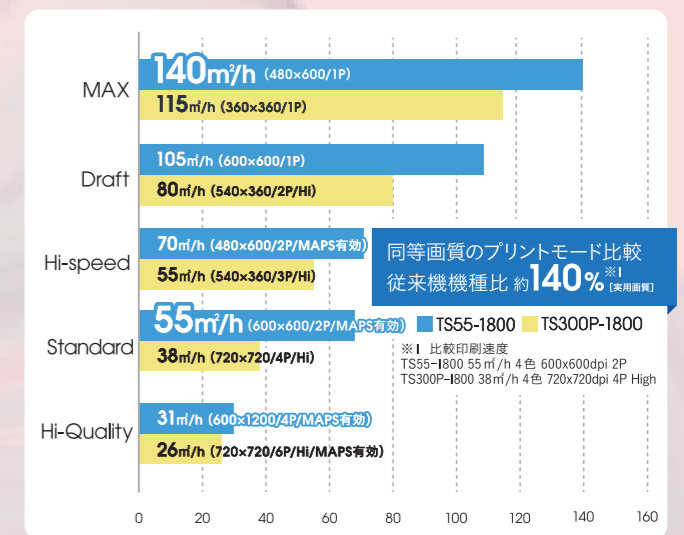
通常、バスの境界は直線になるため少しのズレにより、横シマが出るバンディングや、色ムラの原因になります。「MAPS」(Mimaki Advanced Pass System)ではバスの端を拡散させ、境界線をグラデーションのようすることでバンディングや色ムラの発生を軽減します。

#### MAPS 機能イメージ



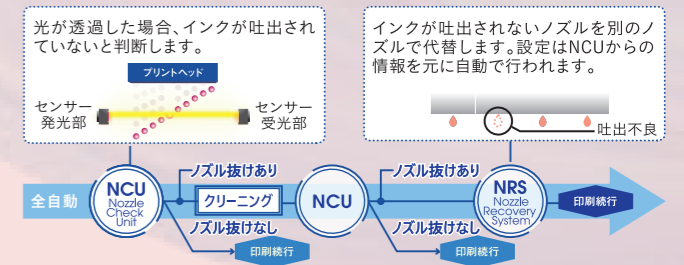
■MAPS: OFF

■MAPS: ON



### ■NCU/NRS ダウンタイムを最小限化

ミマキ独自の自動ノズルチェック機構「NCU」を搭載。ノズル抜けを発見した場合は自動でクリーニングを実行し、ノズル抜けを解消します。クリーニングをしてもノズル抜けが解消されない場合は、別のノズルに切り替えてプリントを継続します。サービスマンの修理を待つことなくプリントを再開でき、生産性を維持できます。



## 美しさを極める

### 高機能RIPソフトウェアTxLink4Lite

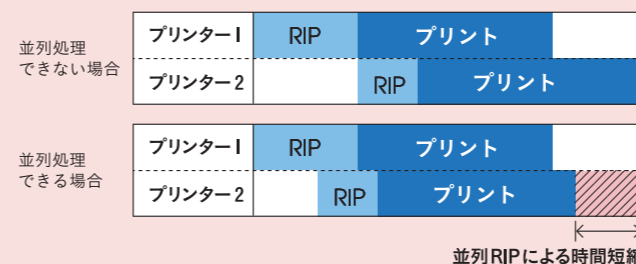
プロ仕様のRIPソフトウェア、ミマキの「TxLink」に新機能を追加しました。

#### 「16bitレンダリング」「並列RIP機能とロードバランシング機能」

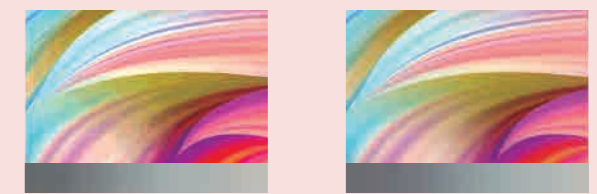
■並列RIP機能とロードバランシング機能により生産効率化  
複数のプリントデータに対して並列でRIP処理を行えます。更に、プリントジョブのロードバランシング機能により自動で空きプリンタにジョブを割り振りできるため、複数台のプリンタを接続<sup>※2</sup>して生産を行う場合は効率的な生産が可能です。

#### ■並列RIP機能

RIP処理を並列して行えるので複数台のプリンタ<sup>※1,2</sup>で生産を行う際、効率的に生産できます。並列処理は最大8ジョブまで可能です。



### ■16bitレンダリングで<sup>※3</sup>より滑らかなグラデーション表現を実現



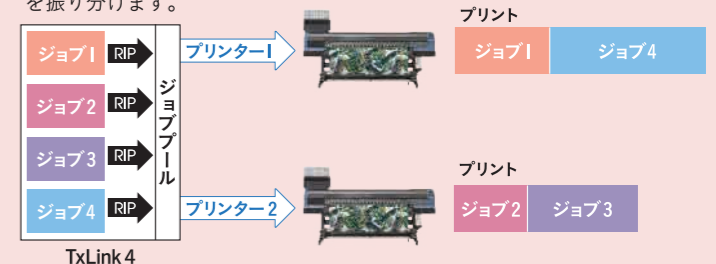
TxLink3 8bitレンダリング

TxLink4 16bitレンダリング

※3 ファイルフォーマットやカラースペースによっては8bitでレンダリングされます。

#### ■ロードバランシング機能

プリントジョブをプールして複数のプリンタ<sup>※1,2</sup>に対して自動でジョブを振り分けます。



※1 同一プリンタ / 同一インクセットのプリンタ ※2 接続プリンタ数に応じた追加のプリンタライセンスが必須