

# カッティングプロッタの可能性をさらに引き出すソフトウェア

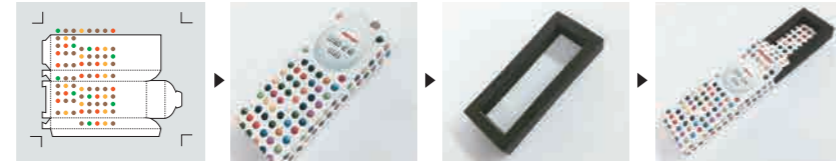
【標準添付】IllustratorCC2017対応プラグインソフトウェア



Adobe Illustrator CC2017 対応 標準装備

FineCut8とマークセンサー機能の組み合わせで、座標の傾きや距離を補正しながら高精度にカット。長尺サイズのカットでも、「分割カット機能」で複数回に分けてカットすることができます。

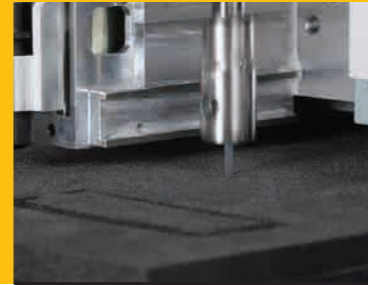
【主な機能】◎Adobe Illustratorから直接簡単カッティング ◎同じ場所を圧力などの条件を変えながらカットする「回数切り機能」  
◎メディアの切り過ぎを未然に防ぐ「自動分割カット機能」



トンボ作成機能で4点のトンボを作成し、プリントする  
CFL-605RTでカットしてパッケージを作成  
発泡材をCFL-605RTでカットして緩衝材を作成  
製品・パッケージ・緩衝材を組み合わせて完成!

For INDUSTRIAL DESIGN

# 小型フラットベッドカッティングプロッタ CFL-605RT



## ■主な仕様

方式	フラットベッド方式	
駆動方式	X/Y/Z/θ軸DCサーボモータ	
用紙固定方式	バキュームユニットによる真空吸着	
セット可能メディアサイズ	630mm×530mm	
カット可能範囲	610mm×510mm	
最大カット速度	XY:423mm/sec(45°方向) Z:30mm/sec	
最大カット圧	偏芯カッター1,000g/タンジェンシャルカッター・罫引き 1,500g	
最大カット可能メディア厚	レシプロカッター 10mm(タンジェンシャルカッター2mm)	
セット可能メディア重量	10kg(点荷重不可)	
静的精度	反復精度	0.2mm以下(メディアの伸縮は除く)
	距離精度	移動量±0.2%以下、または±0.1mm以下のどちらか大きい方
	原点再現性	0.1mm以下
Aユニット	偏心カッター or ペン	
Bユニット	レシプロカッター or タンジェンシャルカッター or 罫引きツール	
コマンド	MGL- II c3	
インタフェース	USB 2.0(High Speed)・RS-232C・Ethernet	
電源仕様	単相AC100V-120V/200-240V,50/60HZ	
騒音	70db以下(レシプロ/ブローワー作動時)	
本体消費電力	500W	
外形寸法(W×D×H)	1,320mm×1,045mm×1,100mm	
重量	109kg以下(ブローワー20kgを含む)	
保証期間	1年	
適合規格	VCCIクラスA, CEマーク, CBレポート, 米国家安全規格UL(UL60950-1), RoHS指令, REACH, FCCクラスA, 機械指令	

## ■オプションサプライ品一覧

商品番号	品名	仕様/梱包	備考
SPA-0183	三菱ボールペンホルダ(スケルトン芯交換タイプ)	1本 CG/CFシリーズ共通	芯1本付き ペン:SPC-0726用
SPC-0726	三菱ボールペン替芯	10本 CG/CFシリーズ共通	ホルダー:SPA-0183用
SPB-0086	レシプロカッター2'×10	5本 CFL専用	1本添付品
SPA-0260	レシプロカッターホルダー07L	1個 CFL専用	添付品
SPB-0043	ハイス刃30度	40枚×5 CFシリーズ共通	添付品
SPB-0045	超硬刃30度	1枚×3 CFシリーズ共通	添付品
SPA-0261	タンジェンシャルカッターホルダー2Nα	1個 CFL専用	添付品
SPA-0267	刃付き偏芯カッターホルダーC	1セット CFL専用	刃のオフセット値:0.75mm ※刃の交換はできません。
SPC-0785	フェルトマット605	1個 CFL専用	添付品
SPC-0786	カッティングマット605	1個 CFL専用	添付品
SPC-0787	吸着シート	100m巻き CFL専用	材質:PE 厚み:1mm
SPA-0262	罫引ホルダーL	1個 CFL専用	添付品
SPB-0087	罫引ローラーφ9	1個 CFL専用	添付品
SPB-0030	替刃塩ビシート低圧用	3本 シリーズ共通	添付品
SPB-0006	替刃反射シート用	2本 シリーズ共通	添付品
SPB-0007	替刃蛍光シート用	3本 シリーズ共通	添付品
SPB-0001	替刃塩ビシート用	3本 シリーズ共通	添付品
SPB-0003	替刃小文字用	3本 シリーズ共通	添付品
SPA-0001	偏芯カッターホルダー	1本 シリーズ共通	添付品
SPA-0090	偏芯カッターホルダー	1本 シリーズ共通	添付品
OPT-S1005	刃先調整器 ルーベ式	シリーズ共通	添付品
OPT-C0066	刃先調整器 ダイヤル式	シリーズ共通	添付品
SPA-0163	グリス	1本 シリーズ共通	添付品

# Compact & Multi Cutting

アイデアをすぐカタチに



- 本カタログに記載の仕様、デザイン、寸法などは、技術改善等により予告なく変更する場合があります。
- 本カタログに記載されている会社名、商品名は各社の商標または登録商標です。
- 製品購入にあたって、設置、操作指導などを依頼される場合には、商品価格以外に別途費用が発生します。
- 本製品(ソフトウェア含む)に関するお問い合わせおよびサポート、記載内容については、国内限定とさせていただきます。
- 本カタログに記載の価格および仕様は2019年4月現在のものです。

**Mimaki** 株式会社 **ミマキエンジニアリング** テクニカルコールセンター  
0120-106-114 受付時間9:00~18:00 (土日・祭日・年末年始休業日除く)

japan.mimaki.com 本社/〒389-0512 長野県東御市遊野乙2182-3

東京支社	〒141-0001 品川区北品川 5-9-41 TKB 御殿山ビル	Tel.03-5420-8680
JP デモセンター	〒141-0031 品川区西五反田 7-22-17 TOC ビル6F	Tel.03-6371-2822
大阪支店	〒564-0062 吹田市垂水町 3-36-15	Tel.06-6388-8258
札幌営業所	〒060-0031 札幌市中央区北 1 条東 2-5-2 札幌泉第 2 ビル 1F	Tel.011-200-5500
仙台営業所	〒984-0825 仙台市若林区古城 3-10-7	Tel.022-352-5333
北関東営業所	〒321-0933 宇都宮市築瀬町 1784-5	Tel.028-346-2802
さいたま営業所	〒330-0802 さいたま市大宮区宮町 3-1-2 明治安田生命大宮ビル 1F	Tel.048-615-0110
横浜営業所	〒222-0033 横浜市港北区新横浜 3-1-9 アリーナタワー 1F	Tel.045-478-0211
西東京営業所	〒192-0906 八王子市北野町 593-6	Tel.042-649-3877
長野営業所	〒389-0512 東御市遊野乙 1628-1	Tel.0268-64-2377
名古屋営業所	〒468-0052 名古屋市天白区井口 1-309	Tel.052-807-7501
京都営業所	〒601-8122 京都市南区上烏羽北塔ノ本町 12-2 長谷川ビル 1F	Tel.075-693-8960
金沢営業所	〒920-0027 金沢市駅西新町 2-12-6	Tel.076-222-5380
神戸営業所	〒651-0083 神戸市中央区浜辺通 2-1-30 三宮国際ビル 1F	Tel.078-291-5598
広島営業所	〒731-0101 広島市安佐南区八木 1-7-25	Tel.082-873-8500
四国営業所	〒761-8054 高松市東八幡町 8-6	Tel.087-814-9901
福岡営業所	〒812-0041 福岡市博多区吉塚 5-11-15	Tel.092-612-1355



# Compact & Multi Cutting



## 小型マルチカット

小型ながらも偏芯カット、タンジェンシャルカット、レシプロカット、罫引きなど充実の機能が搭載されたCFL-605RT。パッケージ等のサンプルや少ロットグッズの制作などに最適です。



## 緩衝材がカットできるレシプロカッターを搭載

カッター刃を振動させながら切るレシプロカッターにより、厚い素材もきれいに切れるため、梱包時に商品を保護する緩衝材(あんこ)も一緒に作成できます。最大カット厚み10mmを実現します。

### ◎レシプロカッター(上下振動)



上下振動するカッターで、厚い素材を鋭くカット。段ボールや発泡ボードのカッティングに最適です。刃先方向の制御をすることで、薄い素材から厚い素材を幅広くカバーしています。フェルトマット上に材料を吸着させてカットします。

#### 【レシプロカットに適した素材】

段ボール、ウッドラック、スポンジ等の発泡ボード など

最大振動回数 約3,000往復/分

振動ストローク 5mm

カット圧力 1,500g固定

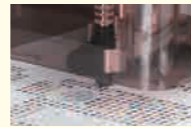
最大カット厚 10mm ※材料により異なります

## 1台でカット・罫引き可能

素材をくり抜くカット線、折り曲げて成形するための折目線(罫引き)を一台のマシで引くことができます。紙に限らずPETやユポ素材などのフィルムにも活用可能です。

### ◎偏芯カッター

1mmまでの素材に。カット圧を30~1,000gで調整して最適なカットが行えます。



### ◎罫引きローラー

先端が丸い形状のローラーで折目目を付けパッケージを美しく仕上げます。圧力は500~1,500gの範囲で変更可能。



## 厚みのある素材がカットできるタンジェンシャルカッターを搭載

カット圧を低圧から高圧まで細かく調整し、薄手のフィルムや最大カット厚み2mmまでの素材のカッティングを実現します。

### ◎タンジェンシャルカッター(押し切り)



進行方向に刃先を正確に自動制御、特に段ボール、発泡ボードのカットに適した方法です。

#### 【タンジェンシャルカットに適した素材】

コートボール、反射シート、各種ゴム、各種工業用材料、F・G段ボール

カット圧力 500~1,500g ※材質により最適な圧力は異なります。

最大カット厚 2mm ※材料により異なります

## トンボマーク読み取りで完成度を高める

メディアにプリントされたトンボを読み取りセンサーが的確にマークを読み込み、正確な位置でカットします。



## ヘッド構成を組み合わせ様々な工程への対応を実現

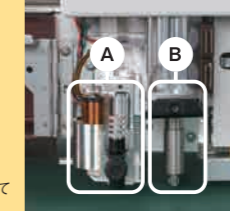
用途に応じてヘッド内のツールを切り替えることで、複数のカット行程を行います。

### 【取り付け可能なツール】

- [Aユニット] ペン・偏芯カッター
- [Bユニット] レシプロカッター タンジェンシャルカッター 罫引ローラー

\*各ヘッドのツールはお客様にて付け替え作業が必要です

### 【ユニット位置】



## 素材の浮きを軽減させる真空吸着機構

軽量や薄手の素材が浮くの軽減させる多様な機構を装備。レシプロカッターを動作する際などは素材をバキュームで固定。プロワーは収納型で省スペースを実現。また、マシンの左側にあるロールホルダーから繰り出した吸着シート(SPC-0787)で素材を覆うことで、通気性のある素材の固定にも有効です。



\*レシプロ時にはフェルトマット605(SPC-0785)を必ず敷いてカットしてください。  
\*バキュームで吸着しきれない素材をセットする場合は、粘着テープを使って、ワークの4辺を固定してください。\*吸着シートは別売りです。

## 活用例

# UVプリンタと組み合わせて簡単モックアップ制作!

これまで製品に合わせたパッケージの試作サンプルを作成する場合、印刷本誌で行うにはデザイン案の絞込み、外注先との打合せ、外注先での作成等々、時間と費用がかかっていました。CFL-605RTに別売のUJF-6042MkIIを組み合わせることで、製品やパッケージのプリントから緩衝材作成までを一貫して行えます。試作サンプルの作成、少ロットの生産をオンデマンド化し、少量多品種の展開を容易にするとともに、完成までのコストとリードタイムを削減します。

## フラットベッドプリンタ UJF-6042MkIIとは

UV硬化インクを使用したA2サイズまでプリント可能なフラットベッドプリンタです。製品へのプリントはもちろん、パッケージのプリントにもご使用いただけます。



小型フラットベッドカッティングプロッタ

**CFL-605RT**

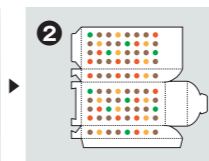
UV-LED硬化フラットベッドインクジェットプリンタ  
**UJF-6042 MkII**  
UV PRINTER

## 【活用例】USBメモリへのプリントとパッケージの作成

### UJF-6042 MkII 使用工程



ダイレクトにプリントして製品を加飾



コートボールにプリント



カットしてパッケージを作成



発泡材をカットして緩衝材を作成



製品・パッケージ・緩衝材を組み合わせて完成!

### CFL-605RT 使用工程