

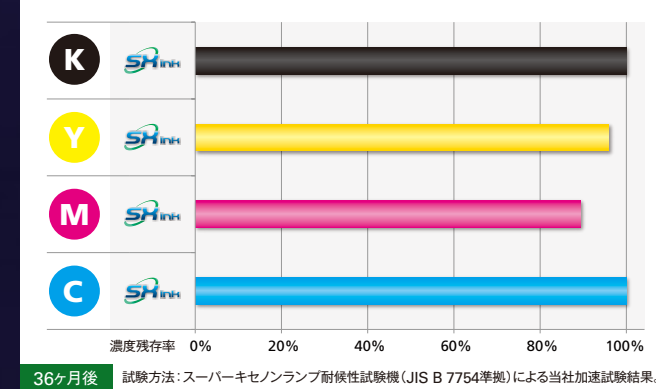
# ColorPainter™ H3-104s



大容量インクカートリッジ + サブカートリッジ  
 高速プリントヘッド  
 ダイナミック・ドット・プリンティング・テクノロジー「DDP」  
 スマート・ノズル・マッピング「SNM2」  
 セーフ・スキャンニング・システム「SSS」

スマート・パス・テクノロジー「SP4」  
 グレー + ライトグレーインク  
 自動印刷調整機能  
 新機能追加「CP\_Manager」

## 高耐候性



低臭気インクでも抜群の耐候性を実現 ※当社が耐候性を保証するものではありません。

## 高濃度



## 高濃度部分拡大

電飾サインに最適な、比類なき高濃度品質十分なベタ濃度と中間調のディテール表現を両立。



低臭気ソルベント・インクジェットプリンター

# ColorPainter™ H3-104s

ColorPainter H3-104s (IP-7900-22) 基本仕様	
印刷方式	ピエゾ式カラーインクジェット方式
最高解像度	900dpi
最大メディア幅	104インチ (2,642mm)
最大プリント幅	103.6インチ (2,632mm)
印刷速度	3.8~56.6 m <sup>2</sup> /h
最大メディア重量	120Kg
最大メディアロール径	φ350mm
マージン	両端5mm(ロール紙、エッジガード未使用時)
最大メディア長	PVC 100m、その他 50m(出力可能サイズはRIPに依存)
ヘッド高さ	自動調整
インク種類	低臭気SXインク
インク色	8色 (C, M, Y, K, Lc, Lm, Gy, Lgy)
インク容量	各色1,500ml
メディア	塩ビ、ターポリン等の溶剤インク用メディア
内蔵ヒーター	3Way独立制御ヒーター(プリ/プリント/アフター) 最大70°C
巻き取り方式	たるみ巻き(外巻・内巻)・テンション巻き(外巻・内巻)
インターフェース	USB 2.0
電源	200~240V ± 20V
消費電力(プリンター)	1440W以下
消費電力(ヒーター)	2880W以下
環境条件	動作時: 15~30°C、30~70%RH(無結露) 保管時: 5~35°C、10~80%RH(無結露)
外形寸法	4,126(W)×1,366(D)×1,513(H)mm
重量	600Kg以下(メディアおよびインクを除く)
付属品	廃インクボトル×2、設置調整用メディア、インクトレイ、USBケーブル、CD-ROM(取扱説明書、CP_Manager)、電源コード×2、サブカートリッジ、タミーインクカートリッジ、日常メンテナンスキット、ワイパークリーニング液セット、フラスドライバ、テンションバー、スピット液、シートマウントクリーニングキット、スクローラー×2、ペーパーセットゲージ、排気ファンフィルタ、ダストフィルタ、クイックリファレンスガイド

プラグ形状	タンデム形	コンセント形状	または
		単相200V 15A	単相200V 20A

【商標の扱いについて】  
 ※本カタログに記載されている内容はハードウェアの仕様であり、市販のソフトウェアによってはその一部がサポートされていない場合があります。※ColorPainterは株式会社沖データの登録商標です。OKIは沖電気工業株式会社の登録商標です。※Windowsは、米国Microsoft Corporationの米国およびその他の国における登録商標または商標です。※その他、記載の製品名、会社名は一般に各社の登録商標または商標です。

次の行為は法律で禁止されています。 著作権者の許諾なしに著作物のすべて、または一部を複写・複製すること(著作権法上、著作権が制限される場合は除く)

**注意** 安全にお使いいただくために ご使用前に取扱説明書をよくお読みのうえ、正しくお使いください。表示された正しい電源・電圧でお使いください。アースを確実に取付けてください。故障や漏電の場合、感電する恐れがあります。

※商品の色は印刷の関係上、実態と若干異なる場合があります。※本カタログの仕様は、2021年4月現在のものです。機能向上のため、カタログの内容を予告なしに変更する場合があります。

## OKI 沖電気工業株式会社 <https://www.oki.com/jp/printing/>

〒108-8551 東京都港区芝浦4-11-22(Okiビジネスセンター1号館) ☎03-3454-2111

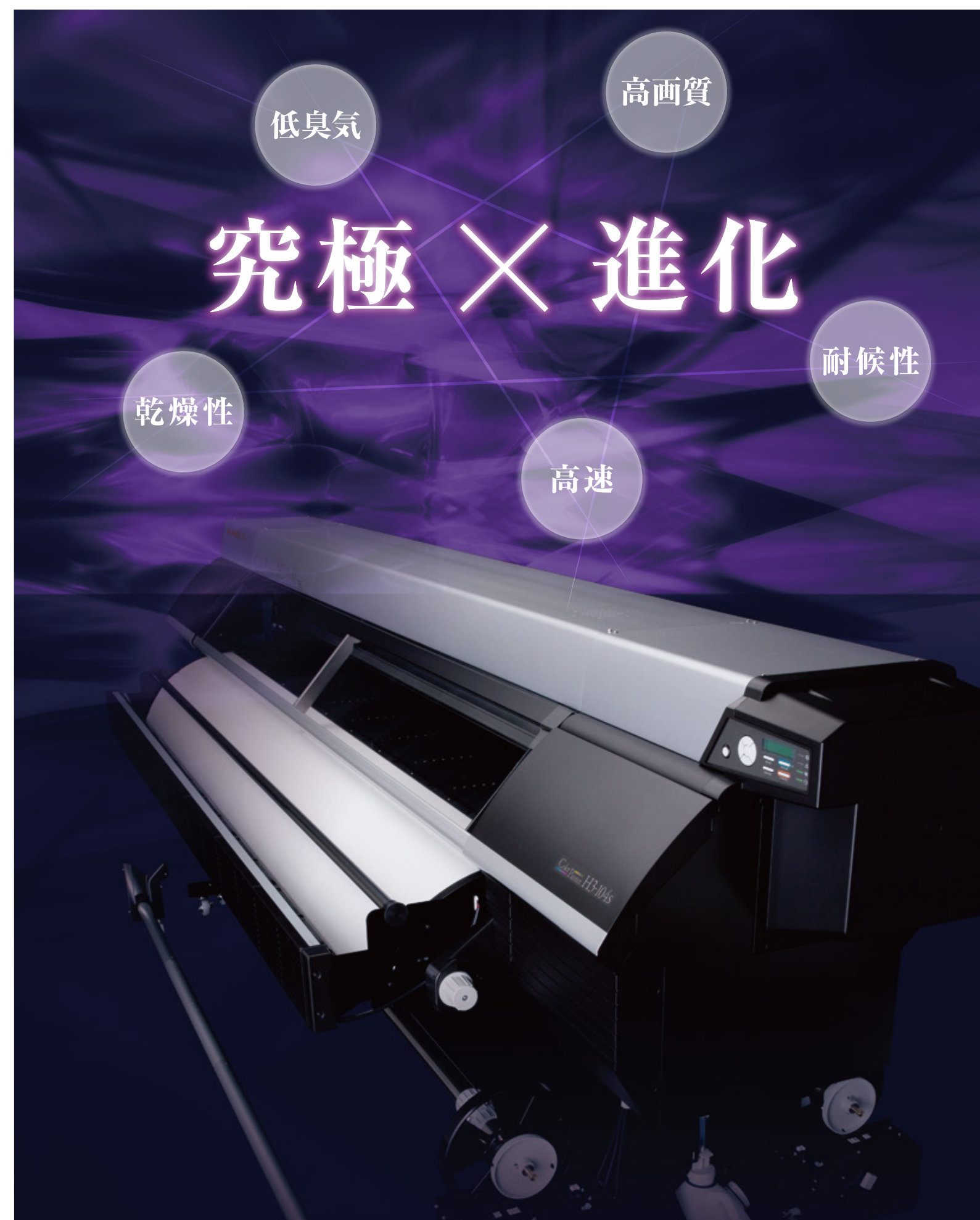
お問い合わせは、下記販売店まで。

Mimaki 株式会社 ミマキエンジニアリング		テクニカルコールセンター	
japan.mimaki.com		0120-106-114	
本社 / 〒389-0512 長野県東御市滋野乙2182-3	長野営業所 〒389-0512 東御市滋野乙1628-1	Tel.03-5420-8680	Tel.0268-64-2377
東京支社 〒141-0001 品川区北品川5-9-41 TKB 御殿山ビル	名古屋営業所 〒468-0052 名古屋市天白区井口1-309	Tel.03-6371-2822	Tel.052-807-7501
JP デモセンター 〒141-0031 品川区西五反田7-22-17 TOCビル6F	京都営業所 〒601-8122 京都市南区上落合北極1本町12-2 長谷川ビル1F	Tel.06-6388-9258	Tel.075-693-8900
大阪支店 〒564-0032 吹田市東水町3-36-15	金沢営業所 〒920-0027 金沢市駅前新野2-12-6	Tel.011-200-5500	Tel.076-222-5380
札幌営業所 〒060-0031 札幌市中央区北1条東2-5-2 札幌泉第2ビル1F	神戸営業所 〒651-0083 神戸市中央区浜辺通2-1-30 三宮国際ビル1F	Tel.022-352-5333	Tel.078-291-5598
仙台営業所 〒984-0825 仙台市若林区古城3-10-7	広島営業所 〒731-0101 広島市安佐南区八木1-7-25	Tel.028-346-2802	Tel.082-873-8500
北関東営業所 〒321-0933 宇都宮市藤原町1784-5	四国営業所 〒761-8054 高松市東八幡町8-6	Tel.048-615-0110	Tel.087-814-9901
さいたま営業所 〒330-0802 さいたま市大宮区宮町3-1-2 明治安田生命大宮ビル1F	福岡営業所 〒812-0041 福岡市博多区吉塚5-11-15	Tel.045-478-0211	Tel.092-612-1355
横浜営業所 〒222-0033 横浜市中区新横浜3-1-9 アリーナタワー1F		Tel.042-649-3877	
西東京営業所 〒192-0906 八王子市北野町593-6			

低臭気ソルベント・インクジェットプリンター

# ColorPainter™ H3-104s

**OKI**  
 Open up your dreams



低臭気

高画質

# 究極 × 進化

乾燥性

耐候性

高速

オプション	
IP7-013	エキゾーストアタッチメント
IP-560	ColorPainter専用RIP (GamaPrint™ Pro)
IP7-011	メッシュ印刷キット
IP7-015	スクローラー
IP7-023	テンションナー104
IP7-025	オフセットローディングキット104

消耗品	
IP6-221	インクカートリッジ Y(イエロー)
IP6-222	インクカートリッジ M(マゼンタ)
IP6-223	インクカートリッジ C(シアン)
IP6-224	インクカートリッジ K(ブラック)
IP6-225	インクカートリッジ Lc(ライトシアン)
IP6-226	インクカートリッジ Lm(ライトマゼンタ)
IP6-227	インクカートリッジ Gy(グレー)
IP6-228	インクカートリッジ Lgy(ライトグレー)

## ONYX® GamaPrint™ Pro

プリフライトモジュールをベースに各種条件の設定を使用して印刷ができるColorPainter専用GamaPrint™ Proをオプションでご用意しています。また、Profileは最新のものを当社Webサイトからダウンロードすることが可能です。

**対応OS**  
 Windows® 7 Professional, Enterprise, and Ultimate(64bit)  
 Windows® 8.1 Pro and Enterprise(64bit)  
 Windows® 10 Pro and Enterprise(64bit)  
 ※32bit OSでは動作しません。  
**RIPソフトウェア** OPTION

# ColorPainter™ H3-104s

高画質  
広色域  
高発色  
高濃度  
グレー+ライトグレーインク

乾燥性

高速印刷  
乾燥性  
ニジミ抑制

高耐久性  
堅牢度  
耐候性

# SX ink

低臭気

低ランニングコスト

スリーエム ジャパン株式会社「3M™ MCS™ 保証プログラム」に対応  
「ColorPainter H3-104s」および専用インク「3M™ SX Ink Series from OKI」は、  
スリーエム ジャパン株式会社が提供する「3M™ MCS™ 保証プログラム」に対応しています。



低臭気溶剤・インクジェットプリンターの常識が変わる。  
高速プリントエンジン+低臭気SXインクで圧倒的なパフォーマンスを発揮。

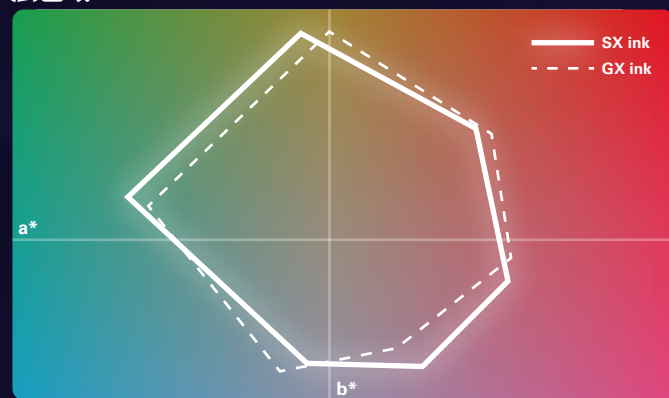
## 低臭気

低臭気でも  
高性能

### 新開発 低臭気SXインク

広色域、高発色、高濃度、高耐性に加え、低ランニングコストをも実現した究極の低臭気溶剤インク「SXインク」を開発。お客様の求める生産性向上と出力環境の改善に「SXインク」の圧倒的な総合性能でお応えします。

広色域



実績のあるGXインクと同等の広い色域で鮮やかな出力表現が可能

## 高速

低臭気でも  
高生産性

### 大容量インクカートリッジ + サブカートリッジ



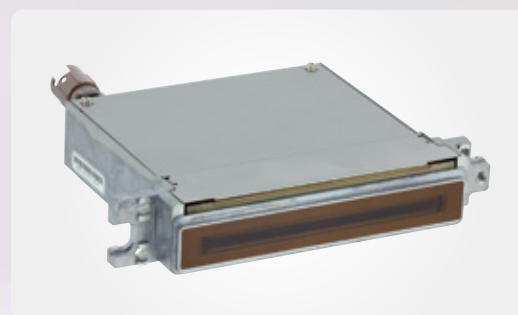
1,500mlの大容量インクカートリッジとサブカートリッジにより、安定した連続印刷をサポート。印刷中でもプリンターを止めずに簡単にカートリッジ交換が行えます。

### 圧倒的な高生産性

ダイナミック・ドット・プリンティング・テクノロジーと、スマート・パス・テクノロジー4の組み合わせにより、低臭気インクでは画期的な印刷速度を達成しつつ、画質がさらに向上しました。

大型バナーの印刷に最適な最高速モードで56.6m/h (8色)の印刷スピードを実現。大型バナーの印刷や短納期の大量印刷に威力を発揮します。

### 高速プリントヘッド



ColorPainter H3-104sでは業界実績のある高速プリントヘッドを採用しました。

モード	印刷速度 (m/h)
最高速 (1)	56.6
最高速 (2)	37.7
高速	25.1
標準	17.6
高画質	9.8
最高画質	6

※1

## 操作性

安心をサポート  
新機構

### 自動印刷調整機能

カラー光学センサーにより往復と送り調整を自動で行います。従来、新規のメディアを利用する際や印刷モードの変更のたびに行っていた煩わしい作業から解放され、誰でも簡単に高画質印刷が可能になりました。



### 新機能追加「CP\_Manager」

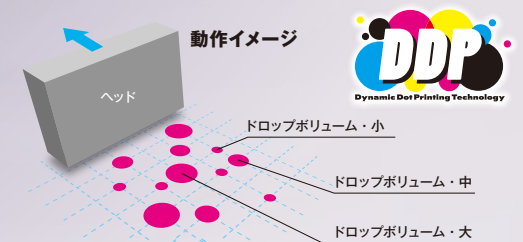
PCでプリンターの状況が分かる「CP\_Manager」を使用し、プリンターの操作パネルに触れることなく、プリンターの状態表示、プリンターの各種設定やプリンターのメンテナンス操作を行うことができます。プリンターの設定項目が一覧できるため、初めての方でも簡単にプリンターの設定を行うことができます。



## 高画質

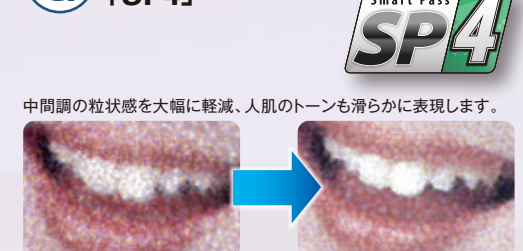
低臭気でも  
高画質

### ダイナミック・ドット・プリンティング・テクノロジー「DDP」



目標濃度に応じてドットサイズをコントロールし、深いシャドウ品質と、なめらかなハイライト品質を両立しています。電飾用途などの高濃度印刷も速度を落とすことなく印刷が可能です。

### スマート・パス・テクノロジー「SP4」



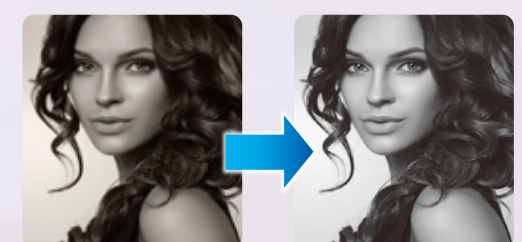
独自のアルゴリズム・マスクパターンでカスレやバンディング、粒状感を低減する機能 (SP3) が進化。印刷モードごとに最適化した納得の高画質を実現します。

### スマート・ノズル・マッピング「SNM2」



H2やWシリーズで定評のあったノズル代替機能 (SNM) を強化。印刷抜けによる画質への影響をさらに軽減し、安定した連続印刷をサポートします。

### グレー+ライトグレーインク

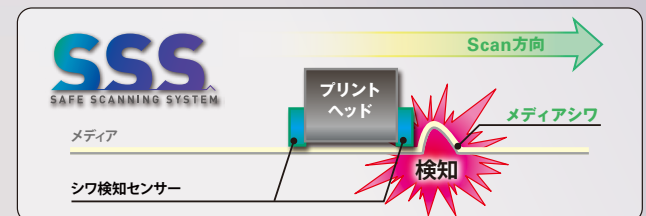


C, M, Y, K, Lc, Lmの6色に加え、グレー、ライトグレーインクを搭載。単色黒の階調表現や金属の素材感、人肌等の滑らかな表現に効果を発揮します。

SXインクの性能を最大に引き出す圧倒的な総合力。  
ワンランク・アップした生産性、クオリティー、環境性能を搭載。

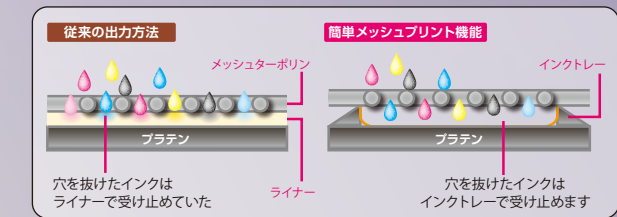
### セーフ・スキャンニング・システム「SSS」

プリンター動作中のプリントヘッドとメディアの接触を検知し、こすれによる印刷面のごれを低減します。お客様の運用にあわせた4つの動作モードをご用意。接触を検知すると、印刷を停止し、メディアのしわを取り除いた後に印刷を再開することもできます。SSSにより、印刷のやり直しにかかる時間や費用のムダを削減できます。



### メッシュ印刷キット※3

ライナーの付いていないメッシュターボリンの印刷を可能にする、メッシュ印刷用インクトレイをオプションで用意しました。



### 両面印刷アシスト機能※4

両面印刷のアシストをするための機能をご用意。

※1 104インチ幅メディア使用時 ※2 本機能はすべての印刷条件における画質改善を保証するものではありません。機能が有効に作用しない場合はヘッド交換などの処置が必要になります。 ※3 メディアとプリンターの微細な個体差により、期待通りの画質が保証されない場合があります。必ず事前に印刷テストを行ってください。全てのメッシュターボリンに対して印刷が可能である事を保証するものではありません。 ※4 両面印刷の位置合わせは、メディアのセット方法やメディアの送り調整に依存します。透過利となるFF等への印刷はできません。また、両面印刷の位置合わせ精度は、当社が保証するものではありません。印刷の制限事項等の詳細は当社営業までお問い合わせください。