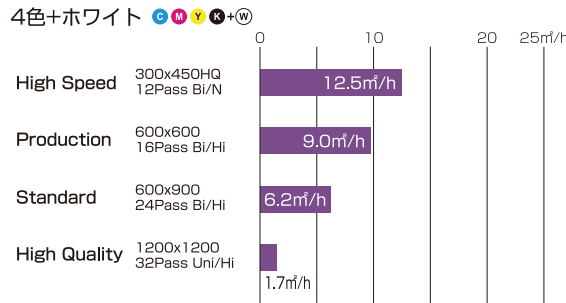
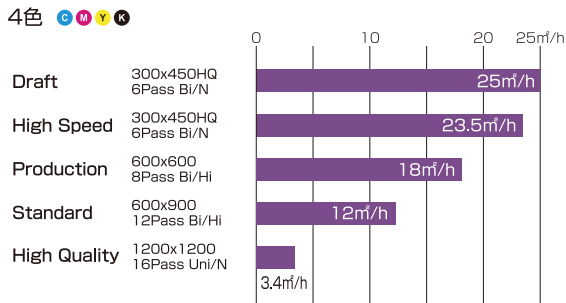


Print Speed



■製品仕様

項目	仕様	
JFX200-2531		
ヘッド	オンデマンドピエゾヘッド (2ヘッド・スタガ配列)	
作図分解能	300dpi, 450dpi, 600dpi, 900dpi, 1,200dpi	
インク	種類	LH-100, LUS-120, LUS-150, LUS-200, LUS-350
	色	C, M, Y, K, Lc, Lm, W, Cl, Pr
	供給方式	各色1Lのボトルによる供給
	インク循環システム※1	MCT (Mimaki Circulation Technology) によるホワイトインク循環
最大作図範囲 (W×D)	2,500 × 3,100mm	
メディア	サイズ (W×D)	2,500 × 3,100mm
	高さ	50mm
	重量	50kg/m² (集中荷重なきこと)
メディア吸着	バキュームによる吸着固定	
距離精度	絶対精度 ±0.3mm又は指定距離の ±0.3%の大きい方 再現性 ±0.2mm又は指定距離の ±0.1%の大きい方	
UV装置	方式	LED-UV方式
	標準耐用時間※2	5,000時間以上
インターフェイス	USB2.0	
安全規格	VCCIクラス A, CEマーク, CBLレポート, 米国安全規格 UL、RoHS指令, UL60950-1, FCCクラスA	
入力電源	単相 AC200~240V 12A以下, 8A以下 (2インレット)	
消費電力	2.88kVA, 1.92kVA (合計4.8kVA)	
設置環境	使用可能温度	15 ~ 30°C
	相対湿度	35 ~ 65%Rh (結露なきこと)
	精度保証温度	18 ~ 25°C
	温度勾配	±10°C/h以下
	粉塵	一般事務所相当
搬入時外形寸法 (W×D×H)	4,400×2,050×1,250mm	
外形寸法 (W×D×H)	4,400×4,400×1,600mm	
重量	1,000 kg以下	

※1 MCTはホワイトインクでのみ作動します。※2 標準耐用時間は目安であり、動作を保証するものではありません。

⚠ 価格につきましては、弊社WEBページをご参照頂くか最寄りの営業所にお問い合わせください。

■サプライ品

品名	色	品番	備考
LH-100	シアン	LH100-C-BA	1Lボトル
	マゼンタ	LH100-M-BA	
	イエロー	LH100-Y-BA	
	ブラック	LH100-K-BA	
	ホワイト	LH100-W-BA	
LUS-120	シアン	LUS12-C-BA	1Lボトル
	マゼンタ	LUS12-M-BA	
	イエロー	LUS12-Y-BA	
	ブラック	LUS12-K-BA	
	ホワイト	LUS12-W-BA	
LUS-150	シアン	LUS15-C-BA	1Lボトル
	マゼンタ	LUS15-M-BA	
	イエロー	LUS15-Y-BA	
	ブラック	LUS15-K-BA	
	ライトシアン	LUS15-LC-BA	
LUS-200	シアン	LUS20-C-BA	1Lボトル
	マゼンタ	LUS20-M-BA	
	イエロー	LUS20-Y-BA	
	ブラック	LUS20-K-BA	
	ホワイト	LUS20-W-BA	
LUS-350	シアン	LUS35-C-BA	1Lボトル
	マゼンタ	LUS35-M-BA	
	イエロー	LUS35-Y-BA	
	ブラック	LUS35-K-BA	
	ホワイト	LUS35-W-BA	
プライマー	PR-100	PR100-Z-BA	1Lボトル
	PR-200	PR200-Z-BA	
イオナイザ用タンクステン交換針		SPA-0208	4本
供給エアフィルタ交換キット		SPA-Q211	

・柔軟性インクの伸張性はプリントする素材により異なります。必ず事前にテストプリントをおこなってください。
・GREENGUARD Gold認定該当インクは、LH-100, LUS-120, LUS-150, LUS-200です。

■オプション

品名	品番	備考
バキュームユニット(3φ-200)	OPT-J0216	三相・200-240V, 30A, 3.4kW
バキュームユニット(1φ-200)	OPT-J0217	単相・200-240V, 30A, 1.9kW
バキュームユニット(3φ-400)	OPT-J0232	三相・380-480V, 20A, 3.4kW
オプションプロワ接続KIT	OPT-J0348	バキュームユニット接続用キット
JFX200用PR100/200KIT	OPT-J0393	PR-100/PR-200用キット

・本体に付属するバキュームユニットで吸着力が足りない場合は、オプション設定のバキュームユニットを別途ご購入ください。
オプション設定の各バキュームユニットとJFX200-2531を接続するには、オプションプロワ接続KIT (OPT-J0348) が別途必要です。
・バキュームユニットは本体とは別に電源工事が要ります。

⚠ メディアとインクの注意事項

・メディアによりインクの物性性能 (密着性や耐水性等) が違うため、必ず事前に試験をお願い致します。
・使用用途によってはプライマーなどの下処理やラミネートなどの表面保護が必要な場合があります。

⚠ 安全に関する注意事項

本製品には紫外線照射装置を搭載されております。安全にご使用いただくため次の事項にご注意ください。
・紫外線を直視したり、皮膚に直接さらしたりしないようお願いいたします。
・紫外線硬化プリント時に一部臭気を伴うことがありますので、十分な換気をお願いします。
・プリントモードによっては、一部未硬化のインクから揮発成分が発生することがあります。
・その他、本体同様の注意書を必ずお読みいただき、その内容を厳守くださいますようお願いいたします。

For
INDUSTRIAL
PRODUCTS

大判フラットベッドUV-LEDインクジェットプリンタ

Mimaki®

JFX200-2531



可能性を広げる2.5×3.1mサイズ登場

Raster Link 6 PLUS

使いやすさを追求した機能

- ◆直感的でわかりやすい操作性「シンプルなアイコン表示」
- ◆設定内容の「お気に入り登録」で操作時間短縮

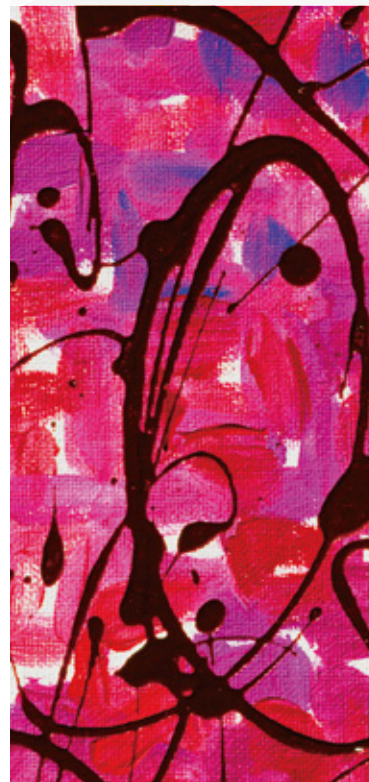
重要 JFX200-2531には無償保証期間はありません。必ず年間保守契約にご加入ください。年1回の定期点検付きなので、安心してお使いいただけます。

●カタログ上の画面及びプリントサンプルは、一部ハメコみ合成です。●本カタログに記載の仕様及びデザインは技術改善等により予告なく変更する場合があります。●本カタログに記載されている会社名、商品名は各社の商標または、登録商標です。●製品購入にあたって、設置、操作指導などを依頼される場合は、商品価格以外に別途費用が発生します。●本製品 (ソフトウェア含む) に関するお問い合わせ及びサポート、記載内容については、国内限定とさせていただきます。●本製品 (ソフトウェア含む) は日本国内仕様であり、当社では海外での保守及び技術サポートは行っておりません。●インクジェットプリンタは非常に高精度なドットサイズでプリントを行っておりますので、プリントヘッド交換後は色が微妙に変化する場合があります。また、複数台をお使いになる場合は、個体差により色が微妙に異なる場合がありますので、ご注意ください。●部解除や修理が必要な場合、まれにデータによって重傷に影響を及ぼす場合がございます。●本体の事例によりマシンを設置する際に申請が必要場合がありますのでご注意ください。●本カタログに記載の仕様及びデザインは2024年6月現在のものです。

Mimaki 株式会社 ミマキエンジニアリング
japan.mimaki.com 本社 / 〒389-0512 長野県東御市滋野乙2182-3

テクニカルコールセンター 0120-106-114 受付時間9:00~17:00 (土日・祝日・年末年始休業日除く)

- | | |
|--|------------------|
| 東京支社 〒141-0001 品川区北品川5-9-41 TKB 御殿山ビル | Tel.03-5420-8680 |
| JP デモセンター 〒141-0001 品川区北品川5-5-25 Sumビル 2・3F | Tel.03-5420-8680 |
| 大阪支店 〒564-0062 吹田市垂水町3-36-15 | Tel.06-6388-8258 |
| 札幌営業所 〒060-0031 札幌市中央区北1条東2-5-2 札幌泉2ビル1F | Tel.011-200-5500 |
| 仙台営業所 〒984-0825 仙台市若林区古城3-10-7 | Tel.022-352-5333 |
| 北関東営業所 〒321-0933 宇都宮市築港町1784-5 | Tel.028-346-2802 |
| さいたま営業所 〒330-0802 さいたま市大宮区宮町3-1-2 明治安田生命大宮ビル1F | Tel.048-615-0110 |
| 横浜営業所 〒222-0033 横浜市港北区新横浜3-1-9 アリーナタワー1F | Tel.045-478-0211 |
| 西東京営業所 〒192-0906 八王子市北野町593-6 | Tel.042-649-3877 |
| 長野営業所 〒389-0512 東御市滋野乙1628-1 | Tel.0268-64-2377 |
| 金沢営業所 〒920-0027 金沢市駅西新町2-12-6 | Tel.076-222-5380 |
| 名古屋営業所 〒468-0052 名古屋市天白区井口1-309 | Tel.052-807-7501 |
| 京都営業所 〒601-8122 京都市南区上鳥羽北塔ノ本町12-2 長谷川ビル1F | Tel.075-693-8960 |
| 神戸営業所 〒651-0083 神戸市中央区浜辺通2-1-30 三宮国際ビル1F | Tel.078-291-5598 |
| 広島営業所 〒731-0101 広島市安佐南区八木1-7-25 | Tel.082-873-8500 |
| 四国営業所 〒761-8054 高松市東八世町8-6 | Tel.087-814-9901 |
| 福岡営業所 〒812-0041 福岡市博多区吉塚5-11-15 | Tel.092-612-1355 |
| 沖縄営業所 〒900-0004 那覇市銘苅1-2-22 | Tel.098-975-9749 |



大判メディアへの印刷を可能にする 2.5×3.1mのプリント領域

エントリーモデルでありながら、これまでミマキが培ったフラットベッドプリンタに必要な性能、品質、使い勝手、環境への配慮を兼ね備えた大判サイズフラットベッドモデルが誕生。大判サイズならではの新たな性能でプリントビジネスのチャンスを広げます。

高生産を助けるトグルプリント機能

プリントテーブル上に2カ所の原点を設けました。これによりプリントテーブルの手前側と奥側に別々のメディアをセットし、効率よく交互にプリントできる「トグルプリント機能」を実現。プリントが止まる時間を最小限にし、高生産をサポートします。



2 片方のメディアをプリントしている間に次にプリントするメディアをセットすることができます

厚物メディアへ直接印刷

紙メディアだけでなく厚みのあるメディアへ直接印刷ができます。また、吸着エリアをX軸方向に4分割制御が可能。エリアの制御も前面と側面の吸引バルブで簡単に行えます。



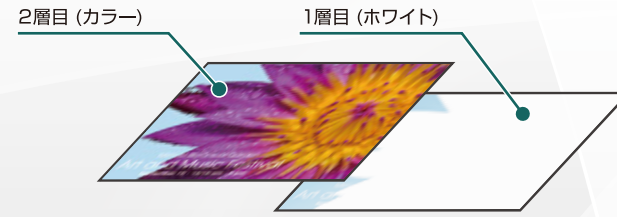
厚さ50mmのメディアまで対応

セーフティセンサー

センサーが身体やものを感知すると即座にプリント動作を停止します。プリンタ周辺での作業の安全を確保します。

High Quality

2層プリント機能



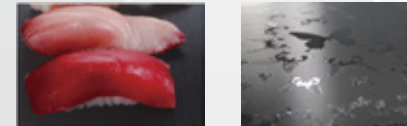
ホワイト、カラーの2層プリントを一度に行うことができます。透明メディアへのプリント時にカラー本体の美しさを再現するホワイトインクでの下打ち処理を、ズレなく高精度に仕上げます。

意匠性を高めるクリアインク

クリアインクは、全面に光沢感を与えるだけでなく、画像の一部だけに光沢感を与えることもできます。

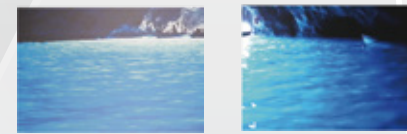
一部分に光沢感を与える印刷

部分的にクリアインクを使用することで、見る人の目を引き付ける印刷物に。食品のみずみずしさや、高級感ある表現を実現します。



全面に光沢感を与える印刷

全面にクリアインクを使用することで、高級感あふれる印刷物に。全面光沢表現により、人の目を引くサイングラフィックの制作が可能になります。



クリアインクなし

全面グロス調プリント

クリアインクによって、より光沢感のある美しいグロス仕上げが可能となり、意匠性を高めた高付加価値な仕上がりを実現します。また、クリアインクとカラーインクを同時に出力することで、生産性を維持したまま印刷することができます。さらにクリアインクを使用する際に課題となっていた作業現場の埃の付着を、ミマキ独自の技術「MCC」(*)によって解決しました。

*MCC = Mimaki Clear Control

素材や用途に合わせたUVインク

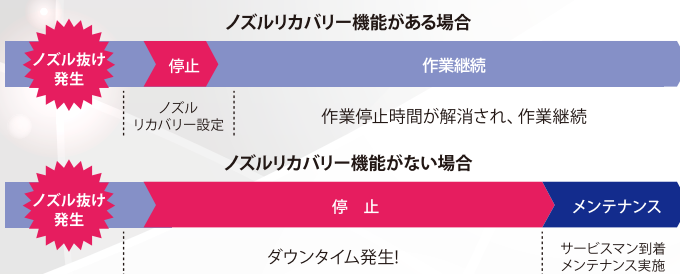
多様なUV硬化インクを取りそろえております。素材、用途に応じて最適なインクをお選びいただけます。

種類	硬質UVインク		柔軟UVインク		
	LH-100	LUS-120	LUS-150	LUS-200	LUS-350
製品名	LH-100	LUS-120	LUS-150	LUS-200	LUS-350
カラー	C M Y K W (Cl) Pr ※プライマー(Pr)はPR-100またはPR-200をご使用ください。	C M Y K W (Cl)	C M Y K Lc Lm W (Cl) Pr ※クリア(Cl)はLH-100インク、プライマー(Pr)はPR-100またはPR-200をご使用ください。	C M Y K W	C M Y K W
特長	UV硬化後のインク皮膜に硬度があり、耐擦過性や耐薬品性が高く、発色や色再現性に優れたUVインク。折ったり曲げたり等の後加工を必要としないときに最適。	UV硬化後に170%の伸張性を発揮。インク皮膜に柔軟性があり折り曲げが可能。後加工時にもプリント表面にヒビが入りにくい。	UV硬化後に150%の伸張性能で後加工時にもインク皮膜が割れにくく、プリント後のタック感も少ない。	耐候性に優れ、UV硬化後に200%の伸張性を発揮。伸ばしたり、曲げたり等の施工が必要な場合でも、インク皮膜が割れることなく美しく仕上がる。	UV硬化後に約120~200℃で加熱すると最大350%伸張する。熱が冷めるとインクが硬くなり、加熱時に成形した形を保ちつつ高い堅牢性を発揮。

* プライマー(PR-100/PR-200)の使用にはオプションのOPT-J0393(JFX200用PR100/200KIT)が必要です。
* 柔軟性インクの伸張性はプリントする素材により異なります。必ず事前にテストプリントをおこなってください。

Easy Maintenance

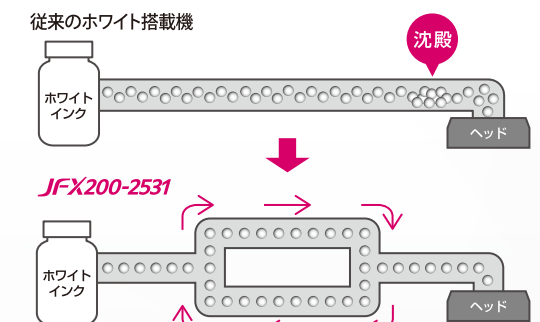
仕事をストップさせないノズルリカバリー機能



ノズルトラブルによるプリント不良が発生し、ノズルを洗浄しても症状が改善されなければ、サービスマンによる修理までプリンタを停止いただく必要がありました。ノズルリカバリー機能は、ノズル抜け発生時でもスピードを落とすことなくプリント画質を回復させ、プリンタを稼働させ続けることができます。

*ノズルリカバリー機能で回復できる程度には限りがあります。

ホワイトインク循環機能：MCT

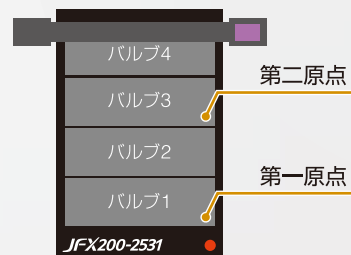


ホワイトインクを定期的に循環させることで顔料の沈殿を効果的に抑制するMCTを搭載。トラブルを未然防止するとともに、マシンの立ち上がりから安定した出力を実現します。またMCTはインク廃液の抑制にも貢献し、環境的にも経済的にも優れた運用を後押しします。

*MCTはホワイトインクでのみ作動します。(MCT = Mimaki Circulation Technology)

Easy Operations

バキュームユニット/吸引バルブ



バキュームのON、OFFは操作パネルで簡単に行えます。また、吸着エリアをX軸方向に4分割制御が可能。エリアの制御も前面と側面の吸引バルブで簡単に行えます。

インク供給ユニット



ご購入頂いた1Lインクボトルは、インク供給ユニットにそのまま差し込んでお使い頂けます。インクボトルは、本体の前面で簡単にセットできます。

操作パネル



プリンタの操作パネルを本体の前後に設けました。後部にも操作パネルを設けることにより、本体を操作するために毎回移動する手間がなくなり、作業効率が向上します。