



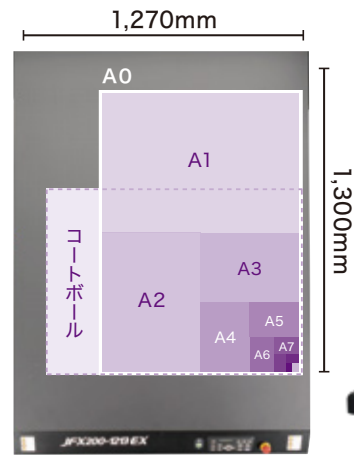
## 01 ミドルサイズフラッドベッド(最大1270mm×1300mm)

これ1台でサイングラフィックスも  
紙器パッケージも

JFX200-2513 EXと比較して、  
約30%サイズを縮小

国際規格のA判全てをカバーする  
テーブルサイズ

- サイングラフィックス用途 A0版のサインパネル出力に対応
- 紙、パッケージ用途 コートボールの標準サイズに対応



# 4つの 特長

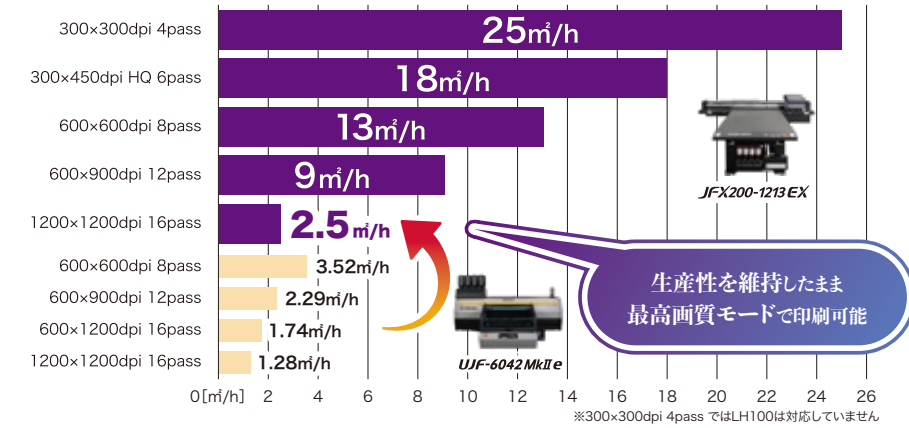


## JFX200-1213 EX

## 02 最大25m<sup>2</sup>/h トップクラスの生産性

デスクトップUVプリンタのアップグレードに最適

● JFX200-1213 EX / UJF-6042MkIIe 印刷速度比較



生産性を維持したまま  
最高画質モードで印刷可能

## 03 更に速くなった立体印刷

高付加価値の立体プリントを、速く、美しく、簡単に!

立体印刷の速度を大幅にアップ。さらに用途に応じて2種類の表現が可能。

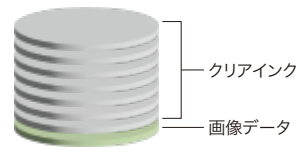
これら全て、標準デザインソフトとRasterLink7だけで実現!

欲しい立体デザインを今すぐカタチに。

ミマキのフラッドベッド技術だからできる  
高速の点字プリント

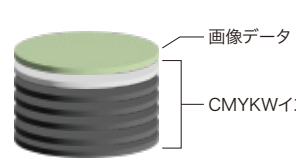
### 標準モード

クリアインクの厚盛りのみで  
点字を形成。ベースのグラ  
フィックを遮らない透明な  
点字の表現が可能。



### 高速モード

双方向プリントを最大限に  
活かした高速の立体文字形  
成。点字だけでなくビクトサ  
インにも応用可能。



立体印刷にさらに滑らかな凹凸感を追加した  
2.5Dプリント



RasterLink7で読み込ませたデータを元に積層するデータを自動  
で生成。  
UVインクの層を重ねたプリントで表面に凹凸感を出し、層が厚く  
なるほど凹凸感を強調できます。

## 04 高品質印刷

ミマキ独自のイメージング技術  
滑らかなグラデーションと高濃度プリントを実現

オーダーグッズからサイン、装飾を速く高品質に

### ● 波形コントロール

インク滴を真球に近い状態でまっすぐ吐出すること  
で、着弾性を向上させ、ドット間の重なりを少なく  
しています。これにより粒状感の少ないシャープ  
な印刷品質を実現します。

〈真球でない状態で吐出した場合〉



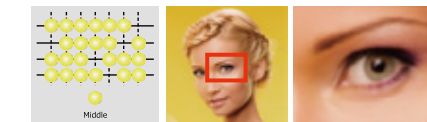
〈真球に近い状態で吐出した場合〉



### ● バリエブルドット

インクドットを3種類の異なる大きさで打ち分ける  
ことで、粒状感を軽減した高品質のプリントが可  
能です。

〈従来〉

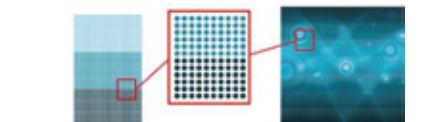


最小5plのドットを含む組み合わせで、  
粒状感の少ない滑らかなカラー印刷が可能

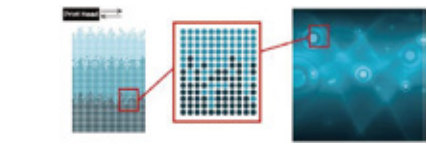
### ● MAPS (Mimaki Advanced Pass System)

パスの境界線をグラデーション調にプリントする  
ことで、バンディング(横縞)や色ムラ、光沢縞を  
軽減し、滑らかな印刷を実現します。

〈MAPSなし(イメージ)〉

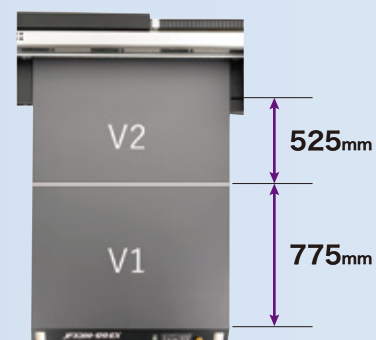


〈MAPSあり(イメージ)〉



メディア種・インク種・解像度等の印刷条件に合わせて、  
自動で最適なグラデーションパターンを選択し印刷します

## オペレーターに優しい、前から簡単アクセスUI (User Interface)



### ● バキューム制御用バルブ & フットスイッチ

バキュームエリアは前後に2分割。メディアサイズに合わせバルブで  
簡単に切替え。またフットスイッチ搭載でメディア位置を確認しなが  
らバキュームON/OFFが可能。



### ● インクタンクユニット

インクボトルのメンテナンスや交換も全て  
プリンタ前面からアクセス。オペレーター  
の動線を最小限にし作業の効率アップをサ  
ポート。



## 安定稼働を実現するミマキのテクノロジー | ダウンタイムを低減する自動メンテナンス機能

