

業務の効率と安心をサポートする
クラウド型モニターツール

Mimaki Cloud Technology **PICT**

- ✓ 生産管理
- ✓ インク補充の準備
- ✓ メンテナンス時期の計画 etc...

プリンタの稼働状況やインクの使用量をプリンタから離れていても把握可能。

印刷中は別の作業を行うなど、計画的な業務をサポートします。また、メンテナンス時期の計画やインク補充の準備なども事前に計画が可能になります。



■製品仕様

項目	UJV200-160	UJV200-130	
プリントヘッド	オンデマンドピエゾヘッド 1個		
プリント分解能	Y: 600、900、1,200 dpi X: 600、1,200 dpi		
ヘッドギャップ	手動 2段階 (1.5、2.0 mm)		
メディア	セット可能サイズ	最小 210mm 最大 1,620mm	最小 210mm 最大 1,370mm
	最大作図幅	1,610mm	1,360mm
	メディア外径	φ 180mm 以下	
	メディア重量	最大 25kg 以下	
	紙管内径	2インチ、3インチ	
インターフェイス	USB2.0 / Ethernet 1000BASE-T		
電源仕様	単相 (AC100-120V±10%/11A)、 単相 (AC200-240V±10%/5.5A)、50/60±1Hz		
消費電力	最大 1,320W/ 標準 550W/ 最小 4.5W 以下		
動作環境	使用可能温度	20-30°C	
	湿度	35 ~ 65%RH (結露なきこと)	
	精度保証温度	20-25°C	
	粉塵	0.15mg/ m ³ (オフィス相当)	
外形寸法 (WxDxH)	2,770mm×748mm×1,405mm	2,520mm×748mm×1,405mm	
本体重量	160kg	155kg	

■印刷速度 (PVC/バナー/合成紙 出力時)

①4Color インクセット			②4Color+SP インクセット				
プリントモード	160 幅	130 幅	プリントモード	160 幅	130 幅		
High Quality	1200 x 1200 / 8pass	7.0 ml/h	6.0 ml/h	High Quality	1200 x 1200 / 16pass	3.5 ml/h	3.0 ml/h
Quality	1200 x 600 / 6pass	10.0 ml/h	9.0 ml/h	Quality	1200 x 600 / 12pass	5.0 ml/h	4.0 ml/h
Standard	600 x 600 / 6pass	14.0 ml/h	13.0 ml/h	Standard	1200 x 600 / 8pass	7.0 ml/h	6.0 ml/h
High Speed	600 x 600 / 5pass	19.0 ml/h	18.0 ml/h	High Speed	900 x 600 / 8pass	9.3 ml/h	8.5 ml/h
Draft	600 x 600 / 4pass	25.0 ml/h	22.0 ml/h	Draft	600 x 600 / 8pass	12.0 ml/h	11.0 ml/h

※上記は単層印刷時の印刷速度です。②インクセットで2層印刷出力した場合、印刷速度は上記の約半分の数値になります。
※PVCにはドラフトモードの設定はありません。

デザイン作成から出力まで
業務を支えるソフトウェア (標準添付)

純正 RIPソフトウェア
Raster Link 7

プリントの美しさと操作性を支える
■誰でも簡単に操作できるインクセーブ機能
■エントリモデルカッティングプロッタCG-ARシリーズへのカットデータ出力に対応

デザインソフトウェア
Simple create

デザイン作成をもっと簡単に

■インク

品名	色	品番	備考
ELS-170 GREENGUARD Gold 認証インク	シアン	ELS170-C-BA	1L ボトル
	マゼンタ	ELS170-M-BA	
	イエロー	ELS170-Y-BA	
	ブラック	ELS170-K-BA	
	ホワイト	ELS170-W-BA	
クリア	ELS170-CL-BA		

ELS-170は世界で最も厳しい化学物質拡散の規格に基づき、学校や医療機関などにも適した製品であると保証される「GREENGUARD Gold 認証」を取得済みです。光化学オキシダントの生成原因であるVOC^{※1}をほとんど発生せず^{※2}、地球環境の負荷の低減に配慮したインクです。



※1 VOC=揮発性有機化合物
※2 当社調べ UV硬化または揮発性有機化合物を発生しませんが、硬化前段階でごく僅かに発生する場合があります。

■オプション

品名	品番	備考
レベルフット OPT	OPT-J0502	メディア重量 45kg まで対応
NCU OPT	OPT-J0422	
イオナイザオプション 130	OPT-J0457	
イオナイザオプション 160	OPT-J0463	
UJV200 イオナイザ OPT 接続キット	OPT-01038	

⚠ メディアとインクの注意事項

- ・安心してご使用いただくため、事前にメディアの適合確認を行なってください。
- ・メディアによりインクの物性性能(密着性や耐候性等)が違いため、必ず事前に試験をお願い致します。
- ・使用用途によってはプライマーなどの下処理やラミネートなどの表面保護が必要な場合があります。

⚠ 安全に関する注意事項

- ・本製品には紫外線照射装置が搭載されています。安全にご使用いただくため次の事項にご注意ください。
- ・紫外線を直射したり、皮膚に直接さらしたりしないようお願いします。
- ・紫外線硬化プリント時に一部臭気を伴うことがありますので、十分な換気をお願いします。
- ・プリントモードによっては、一部未硬化のインクから揮発成分が発生することがあります。
- ・その他、本体同様の注意書を必ずお読みいただき、その内容を厳守くださいますようお願いいたします。

Mimaki

Roll to Roll LED-UV 硬化インクジェットプリンタ

UJV200 series
UJV200-160 / UJV200-130

高画質を
もっと簡単に



重要 UJV200 Series には無償保証期間はありません。
必ず年間保守契約にご加入ください。

●カタログ上の画面及びプリントサンプルは、一部ハコミ合成です。●本カタログに記載の仕様及びデザインは技術改善等により予告なく変更する場合があります。●本カタログに記載されている会社名、商品名は各社の商標または、登録商標です。●製品購入にあたって、設置、操作指導などを依頼される場合は、商品価格以外に別途費用が発生します。●本製品(ソフトウェア含む)に関するお問い合わせ及びサポート、記載内容については、国内設定とさせていただきます。●本製品(ソフトウェア含む)は日本国内仕様であり、当社では海外での保守及び技術サポートは行っておりません。●インクジェットプリンタは非常に高精細なドットサイズでプリントを行っておりますので、プリントヘッド交換後は色が微妙に変化することがあります。また、複数台をお使いになれる場合は、個体差により色が微妙に異なる場合がありますので、ご注意ください。●低解像度、最低バスを使用する場合、まれにデータによって画質に影響を与える場合がございます。●自治体の条例によりマシンを設置する際に申請が必要な場合がありますのでご注意ください。●本カタログに記載の仕様及びデザインは2026年6月現在のものです。

Mimaki 株式会社 ミマキエンジニアリング
japan.mimaki.com 本社 / 〒389-0512 長野県東御市滋野乙2182-3

テクニカルコールセンター 0120-106-114 受付時間 9:00~17:00 (土日・祝日・年末年始休業日除く)

- | | |
|---|------------------|
| 東京支社 〒141-0001 品川区北品川 5-9-41 TKB 御殿山ビル | Tel.03-5420-8680 |
| JP デモセンター 〒141-0001 品川区北品川 5-5-25 Sumビル 2・3F | Tel.03-5420-8680 |
| 大阪支店 〒564-0062 吹田市南水町 3-36-15 | Tel.06-6388-8258 |
| 札幌営業所 〒060-0031 札幌市中央区北 1 条東 2-5-2 いちご札幌創成第 2 ビル 1F | Tel.011-200-5500 |
| 仙台営業所 〒984-0825 仙台市若林区古城 3-10-7 | Tel.022-352-5333 |
| 北関東営業所 〒321-0933 宇都宮市薬師町 1784-5 | Tel.028-346-2802 |
| さいたま営業所 〒331-0814 さいたま市北区東大成町 2-412 | Tel.048-782-8875 |
| 横浜営業所 〒222-0033 横浜市港北区新横浜 3-1-9 アリーナタワー 1F | Tel.045-478-0211 |
| 西東京営業所 〒192-0906 八王子市北野町 593-6 | Tel.042-649-3877 |
| 長野営業所 〒389-0512 東御市滋野乙 1628-1 | Tel.0268-64-2377 |
| 金沢営業所 〒920-0027 金沢市駅西新町 2-12-6 | Tel.076-262-5380 |
| 名古屋営業所 〒454-0053 名古屋市中川区外新町 1-10 | Tel.052-362-5080 |
| 京都営業所 〒601-8122 京都市南区上鳥羽北塔ノ本町 12-2 長谷川ビル 1F | Tel.075-693-8960 |
| 神戸営業所 〒651-0083 神戸市中央区浜辺通 2-1-30 三宮国際ビル 1F | Tel.078-291-5598 |
| 広島営業所 〒731-0101 広島市安佐南区八木 1-7-25 | Tel.082-873-8500 |
| 四国営業所 〒761-8054 高松市東八世町 8-6 | Tel.087-814-9901 |
| 福岡営業所 〒812-0041 福岡市博多区吉塚 5-11-15 | Tel.092-612-1355 |
| 沖縄営業所 〒900-0004 那覇市銘苅 1-2-22 | Tel.098-975-9749 |

⚠ 価格につきましては、弊社WEBページをご参照頂くか最寄りの営業所にお問い合わせください。





Quality

圧倒的な 美しさ



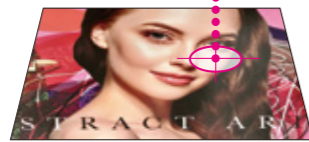
最小4plの微細なインクまで
正確にコントロール

狙った位置に正確にインクを吐出し、粒状感を感じさせない高画質を実現。

高密度インク吐出により
美しいベタを表現

大きさの異なる3種類のインクを正確にコントロール。大きなインク滴でベタを綺麗に埋め、小さいドットとの組み合わせで階調豊かな高画質を実現。

HEAD



● Large ● Middle ● Small



Ease of Use

簡単操作で誰でも最適画質に

DASが進化しました!

DAS2 (Dot Adjustment System 2)

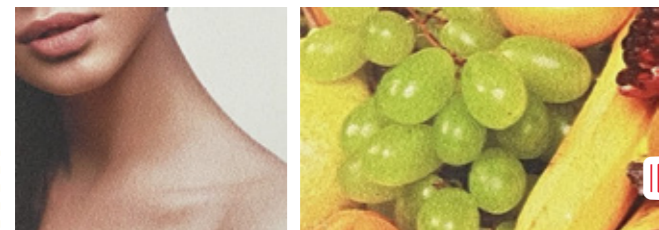
ボタン操作で自動調整されるため、オペレーターの技量に左右されません。

調整が速い

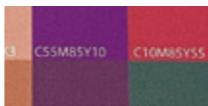
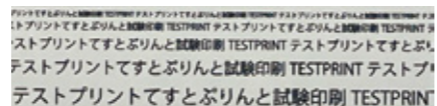
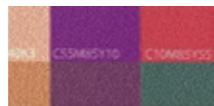
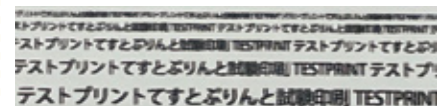
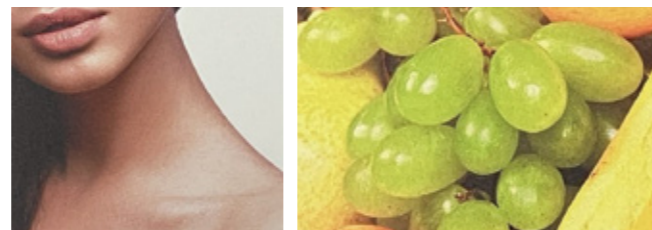
調整時のメディアの使用量が少ない

色付き・透明メディアでも自動調整可能

自動調整前



自動調整後



Versatility

多様なアプリケーションで ビジネス拡大

大型サインでデザインを鮮やかに再現



壁紙



フロアサイン



最大3層印刷(ホワイト・クリアインクを含む)に対応し、付加価値の高い表現が可能



電飾看板 カラー・ホワイト・カラー 3層印刷 昼夜を通して同じ色調で表現



ウィンドウフィルム カラー・ホワイトの2層、またはクリアを含む3層印刷

人と環境にさらに優しい次世代のUVインク



従来比約 **30%** 臭気低減で
より使いやすく!

SVHCフリー*1

CMRフリー**2,3

*1 人の健康や環境に極めて高い懸念があるとされる化学物質(Substances of Very High Concern)
*2 がん原性物質(Carcinogenic)、変異原性物質(Mutagenic)、生殖毒性物質(Reprotoxic)の要因物質
*3 2026年3月現在、EU-CLP規則において、インクとしてCMRカテゴリーに分類されないことを示す

乾燥工程不要で短納期に対応 UVプリント方式

	1日目	2日目
ソルベント (合計27h)	プリント (2h)	乾燥 (24h) → ラミ (1h)
UV方式 (合計3h)	プリント (2h)	ラミ (1h)

最大90%も製作時間を削減
当日施工の仕事も受注できる

安心の印刷スピード

4Color

実用 **14.0m²/h**

4Color + SP 単層印刷時

実用 **7.0m²/h**

PVC/バナー/合成紙
160幅印刷速度

使いやすいシンプル設計

メンテナンスしやすい
シングルヘッド



シングルヘッドだから、
クリーニング時間や、メディアの自動調整時間が短縮。
シンプル設計だからこそ、サクサクと作業を進めて頂けます。

作業しやすい大きく開閉するカバー

確認しやすい上向きパネル

誰でも使えるデザインソフト

Simple Create

取説不要のシンプルで直感的な操作

Simple Createから
出力指示も可能

Windows, macOS,
iOS, Androidに対応

