

広がる、表現力。

Color
Management
System

応える、再現力。

MPM3
Mimaki Profile Master

思い通りの色へと導く 進化したカラーマネジメント

1 進化したデバイスプロフィール作成機能。 1ランク上の色表現力へ

簡単操作でプロフィールを作成!

ウィザードに従うだけで、プリントするメディアやインクの違いに応じたデバイスプロフィール※1)を簡単に作成できます。
オリジナルのデバイスプロフィールを作成して、プリンタやインクの特徴を最大限に引き出します。また、入力プロフィールの作成機能も搭載。※2) インット・アウトット、どちらのプロフィールも作成可能となります。クライアントのニーズや、求められる仕事に合わせたプロフィールをその都度作成でき、仕事の幅を広げます。

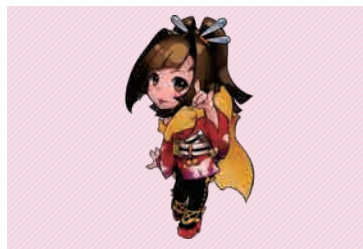
さらなる魅力を引き出す色再現へ

RasterLink6Plusの新入力プロフィール「Mimaki Expand Color」対応のデバイスプロフィール作成も可能。「Mimaki Expand Color」は、鮮やかなベタ、明るい人肌表現など、1ランクアップした色再現が表現します。明るいところはより明るく、暗いところはより暗く、画面全体にメリハリが生まれ、見る人をより惹きつける表現力を発揮できます。

※1 デバイスプロフィール：
当社純正のRIPソフトウェアRasterLinkシリーズで使用する出力プロフィール
※2 Ver.3.1.14～対応済。

RasterLink6Plus 新入力プロフィール 「Mimaki Expand Color」の効果

従来の入力プロフィール



Mimaki Expand Color



パステルカラーや淡い色でも明るい色表現へ

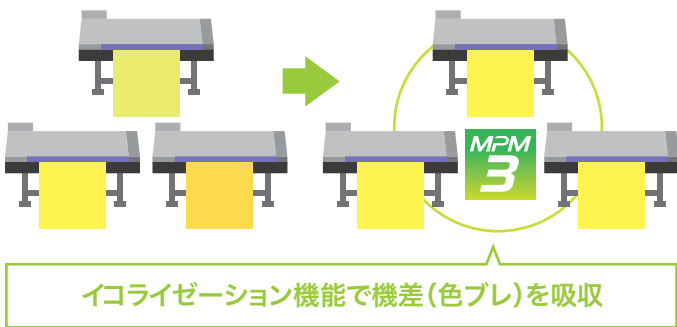


明るいところはより明るく、暗いところはより暗く表現。
画面全体にメリハリが生まれ、より魅力的な色再現を可能に

2 複数台のプリンタ同士で 高精度のカラーマッチングが実現

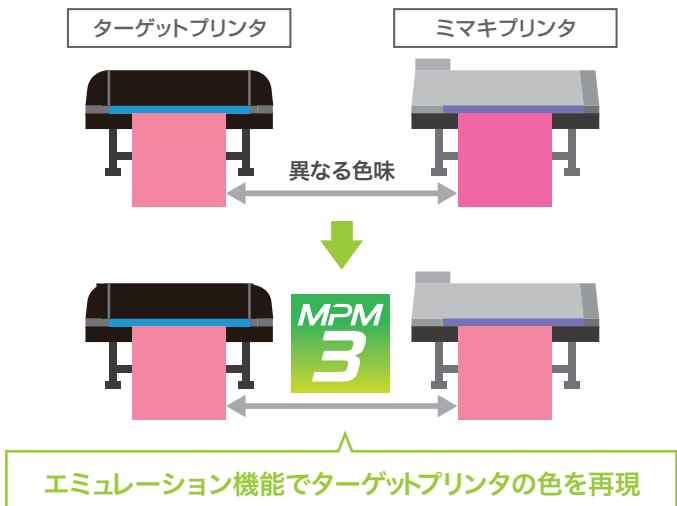
複数のプリンタで出力する色を合わせる 「イコライゼーション機能」

複数台のプリンタから同時に同じ色を出すときの機差による色ブレを吸収する「イコライゼーション機能」。カラーチャートを測色するだけのシンプルな操作で色合わせが可能です。高精度のカラーマッチング機能で、クライアントからの急ぎの仕事や突然の大量注文などにも、同時に複数のプリンタを使用して迅速かつ正確に対応することができます。



メーカーや機種を問わず色合わせできる 「エミュレーション機能」を新搭載

測色機でカラーチャートを測色するだけで、メーカーや機種を問わずターゲットとなるプリンタの色味を当社プリンタで再現できる「エミュレーション機能」を新たに搭載。プリンタの入れ替えや、増設時の色合わせの悩みを解決します。



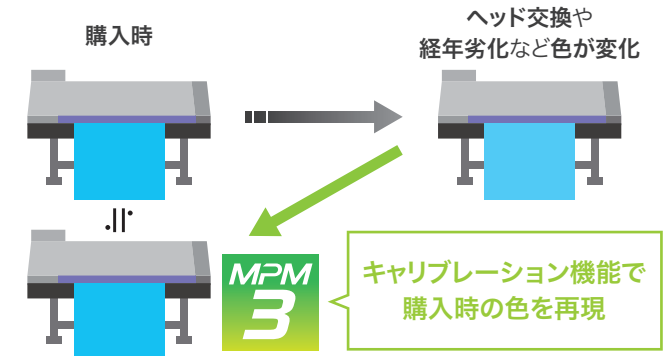
3 一台のプリンタで常に安定した色を出力する 「キャリブレーション機能」

ヘッドを交換したとき、機械の再調整が必要などでも、測色機でカラーチャートを測色するだけで、検出された色ブレを自動調整できる「キャリブレーション機能」を搭載。一台のプリンタで常に安定した色を出力することが可能です。色ブレの幅(※3)は数値で管理できるため、作業によって変わる心配なく、誰でも簡単に色の変化を常に最適な状態に保つことができます。



測色機による測色

※3 色ブレの幅(色差)はΔE値で表現されます。



| | |
|----------|---|
| 動作 OS | Windows Vista、Windows7、Windows8、Windows8.1、Windows10 |
| CPU | Intel Core2Duo 1.8GHz 以上 |
| メモリ | 1GB 以上 |
| HDD | 30GB 以上 |
| インターフェイス | USB2.0、Ethernet |
| 対応測色器 | X-Rite i1Pro/Pro2、X-Rite i1iO/IO2、X-Rite i1iSis Barbieri Spectro LFP |
| 対応機種 | USB2.0 または Ethernet 接続に対応した Mimaki プリンタ |
| OS 言語 | 英語、日本語 |

Mimaki Profile Master 3 (MPM3)

販売価格(税別)
ソフトのみ / 298,000 円 測色器セット / 450,000 円

●カタログ上の画面およびプリントサンプルは、一部ハモミ合成です。●本カタログに記載の仕様、デザイン、寸法などは、技術改善等により予告なく変更する場合があります。●本カタログに記載されている会社名、商品名は各社の商標または登録商標です。●製品購入にあたって、設置、操作指導などを依頼される場合には、商品価格以外に別途費用が発生します。●本製品に関するお問い合わせおよびサポート、記載内容については、国内限定とさせていただきます。●本製品は日本国内仕様であり、当社では海外での保守および技術サポートは行っていません。本カタログに記載の価格および仕様は2019年5月現在のものです。