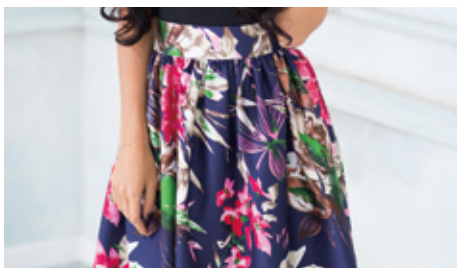


# TxLink™5

「TxLink」はデジタルテキスタイル生産向け  
便利機能満載のRIPソフトウェアです。

「TxLink5」では複数台プリンタ接続環境での  
生産性や利便性を向上し、生産履歴機能も強化しました。



## 3つの特長

### 1 テキスタイル生産向け便利機能搭載

「色置換機能」、「ステップ&リピート機能」、ユニフォーム生産に役立つ「バリエブルプリント機能」、  
「画像マスク機能」、分版済み画像データへ色を割り当て合成「カラーコンバイン機能※」 etc.

※Professional版限定

### 2 生産性・利便性・作業効率向上 *New*

複数台プリンタ接続環境での「効率的なジョブ振り分け(Printer Pool)」・  
「出力濃度の均一化(Color Equalizer)」、「ライセンスの排他共有使用(Floating Licensing)」

### 3 生産履歴機能強化 *New*

コスト係数の一元管理(Cost Manager)

選べる3つの  
グレード

**TxLink™5**  
Professional  
カラーコンバインなど  
全ての機能が使える

**TxLink™5**  
Standard  
デジタルテキスタイル  
生産最適化

**TxLink™5**  
Lite  
機能を厳選した  
エントリーモデル

# 複数台プリンタ接続環境での生産性・利便性向上

条件:同一機種/同一インクセット、台数分のドングル接続(最大4台)  
※[Printer Pool]と[Color Equalizer]の併用はできません。

## Printer Pool : 効率的なジョブ振り分け

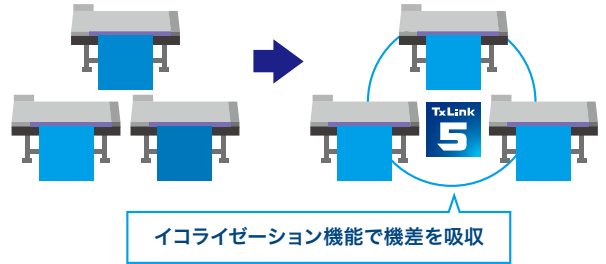
複数台のプリンタをグループ化し、印刷ジョブを自動的に振り分けます。  
1. 各プリンタのジョブ印刷状態を気にすることなく、印刷を実行できます。  
2. 大量のコピー部数を印刷する場合、同一のジョブ設定で、複数のプリンタで同時に印刷できます。

### TxLink5



## Color Equalizer : 出力濃度の均一化

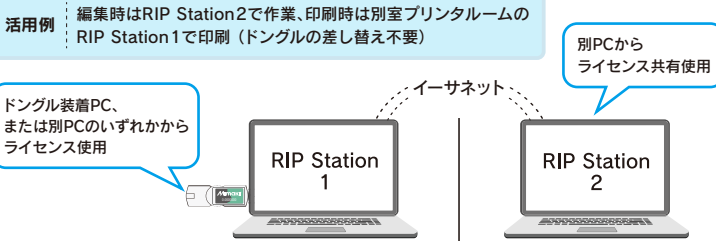
複数台のプリンタの濃度を最低濃度に合わせて均一化します。



# 作業効率向上

## Floating Licensing : ライセンスの排他共有使用

USBドングル内に書き込まれているライセンスを、ネットワーク上の別のPCから共有使用\*することができます。\*ライセンスごとに同時使用はできないように制御されます。



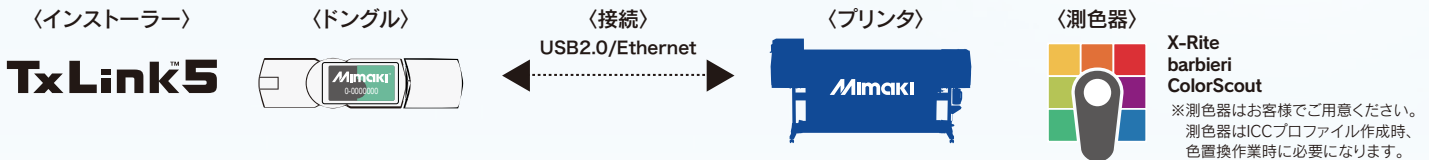
# 生産履歴機能強化

## Cost Manager : インク、メディア、プリンタのコスト係数を一元管理



プリンタコストの単位は/h、/m<sup>2</sup>のいずれかを選択できます。

## TxLink5 システム構成



### 対象プリンタ

TxLink5 Lite	Tx300P-1800 MkII, Tx330-1800, Tx330-1800B, TS100-1600, TS55-1800, TS330-1600, TS330-1600 (TRAPIS)
TxLink5 Standard	Tx300P-1800 MkII, Tx330-1800, Tx330-1800B, TS100-1600, TS55-1800, TS330-1600, TS330-1600 (TRAPIS), TS330-3200DS, Tiger-1800B MkII/MkIII*, Tiger600-1800TS
TxLink5 Professional	Tx300P-1800 MkII, Tx330-1800, Tx330-1800B, TS100-1600, TS55-1800, TS330-1600, TS330-1600 (TRAPIS), TS330-3200DS, Tiger-1800B MkII/MkIII*, Tiger600-1800TS

\* Tiger-1800B MkIIまたはMkIIIをご使用の場合、プリンターを「Tiger-1800B MkII / MkIII」として登録してください。

### 対応画像

PostScript2/3、EPS、AI、PDF(1.3~1.7)、JPEG、BMP、PNG、TIFF、PSD

### インストールシステム要件

項目	仕様
OS	Windows10 (64bit), Windows11
CPU*1	Intel Core シリーズ (物理コア数: 4 以上、基本クロック: 2.5GHz 以上)
チップセット*1	intel® 純正チップセット
メモリ	4GB 以上
HDD	500GB 以上
ネットワークインターフェイス*2	Ethernet 1000BASE-T (Tigerシリーズは10GBASE-T)
USB インターフェイス*3	USB2.0ポート
ディスプレイ	1,920 x 1,200ピクセル以上

\*1. CPU及びチップセットは、Intel社純正製品を使用してください。  
使用しない場合、印刷中にエラーが発生し、印刷が中断する可能性があります。  
\*2. ライセンス認証に必要です。TCP/IPポート搭載プリンターに接続する場合は必要になります。  
\*3. ドングルの接続用に必要です。USB2.0ポート搭載プリンターに接続する場合も必要になります。

### 重要

●カタログ上の画面及びサンプルの一部はめ込み合成です。●本カタログに記載の仕様及びデザインは、技術改善等により予告なく変更する場合があります。●本カタログに記載されている会社名、商品名は各社の商標または、登録商標です。●製品購入にあたって、設置、操作指導などを依頼される場合には、商品価格以外に別途費用が発生します。●本製品に関するお問い合わせ及びサポート、記載内容については、国内限定とさせていただきます。●本製品は日本国内仕様であり、当社では海外の保守及び技術サポートは行っていません。●本カタログに記載の仕様及びデザインは2025年2月現在のものです。

**Mimaki** 株式会社 ミマキエンジニアリング **0120-106-114** 受付時間9:00~17:00 (土日・祝日・年末年始休業日除く) 価格につきましては、弊社WEBページをご参照頂くか、最寄りの営業所にお問い合わせください。

japan.mimaki.com		本社 / 〒389-0512 長野県東御市滋野乙2182-3	
東京支社 JP デモセンター 大阪支店 札幌営業所 仙台営業所 北関東営業所 さいたま営業所 横浜営業所 西東京営業所	品川区北品川 5-9-41 TKB 御殿山ビル 品川区北品川 5-5-25 Sumビル 2・3F 吹田市垂水町 3-36-15 札幌市中央区北 1 条東 2-5-2 札幌泉第 2 ビル 1F 仙台市若林区古城 3-10-7 宇都宮市栗瀬町 1784-5 さいたま市大宮区宮町 3-1-2 明治安田生命大宮ビル 1F 横浜市港北区新横浜 3-1-9 アリーナタワー 1F 八王子市北野町 593-6	Tel.03-5420-8680 Tel.03-5420-8680 Tel.06-6388-8258 Tel.011-200-5500 Tel.022-352-5333 Tel.028-346-2802 Tel.048-615-0110 Tel.045-478-0211 Tel.042-649-3877	長野営業所 金沢営業所 名古屋営業所 京都営業所 神戸営業所 広島営業所 福岡営業所 沖縄営業所
	東御市滋野乙 1628-1 金沢駅西新町 2-12-6 名古屋市中川区外新町 1-10 京都市南区上鳥羽北塔 1 本町 12-2 長谷川ビル 1F 神戸市中央区浜辺通 2-1-30 三宮国際ビル 1F 広島市安佐南区八木 1-7-25 高松市東八世町 8-6 福岡市博多区吉塚 5-11-15 那覇市路町 1-2-22	Tel.0268-64-2377 Tel.076-222-5380 Tel.052-362-5080 Tel.075-693-8960 Tel.078-291-5598 Tel.082-873-8500 Tel.087-814-9901 Tel.092-612-1355 Tel.098-975-9749	