

Windows 98SE/Me の設定

重要!

RasterLinkPro5 の OS が Windows Vista の場合、クライアント PC として Windows 98SE/Me は使用できません。

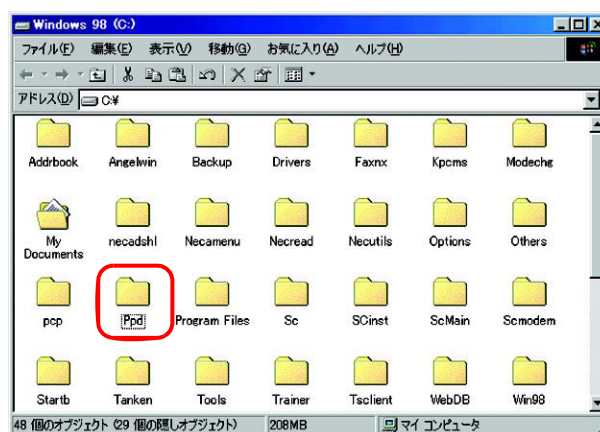
プリンタドライバのインストール

PPD ファイルのコピー

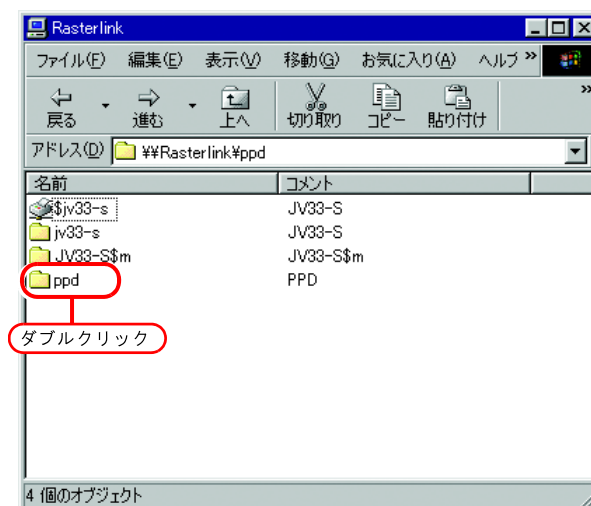
弊社プリンタ用の PPD ファイル (PostScript プリンタ記述ファイル) “MKRL5EN.PPD” を、RasterLinkPro5 PC からコピーします。

PPD ファイルは、Adobe PS プリンタドライバをインストールする際に使用します。

- 1 クライアント PC に、PPD ファイルを保存するフォルダを作成します。
ここでは“C ドライブ”に“PPD”フォルダを作成します。



- 2 クライアント PC から RasterLinkPro5 PC に接続します。
RasterLinkPro5 PC にある“PPD”フォルダを開きます。

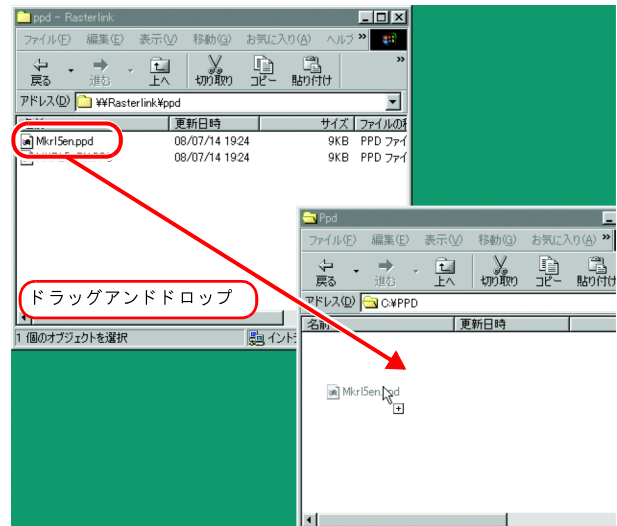


3 “MKRL4EN.PPD” をクライアント PC の PPD ファイル保存フォルダに、ドラッグアンドドロップします。

手順1 で作成したフォルダにドラッグアンドドロップします。

重要!

PPD ファイルは、“マイドキュメント” や “デスクトップ” のような、日本語のパスが入ったフォルダに保存しないでください。Adobe ドライバインストールの際、PPD ファイルを選択できなくなります。



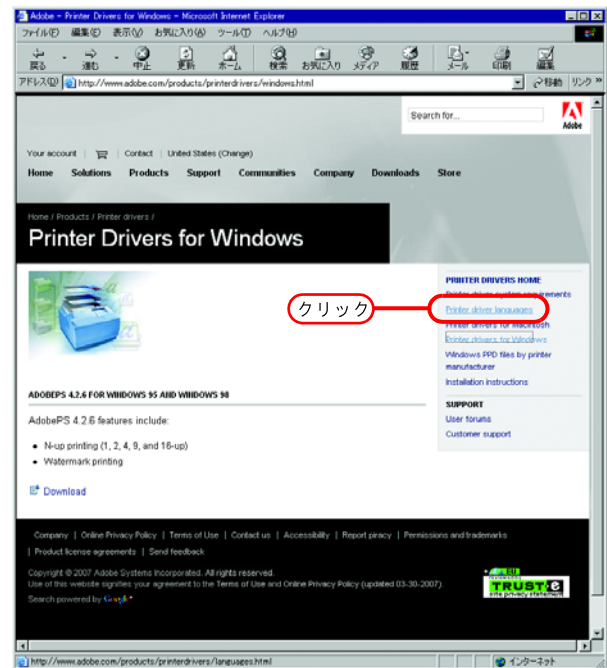
Adobe PS のダウンロード

Adobe PS をお持ちでない方は、Adobe 社の Web サイトからダウンロードします。

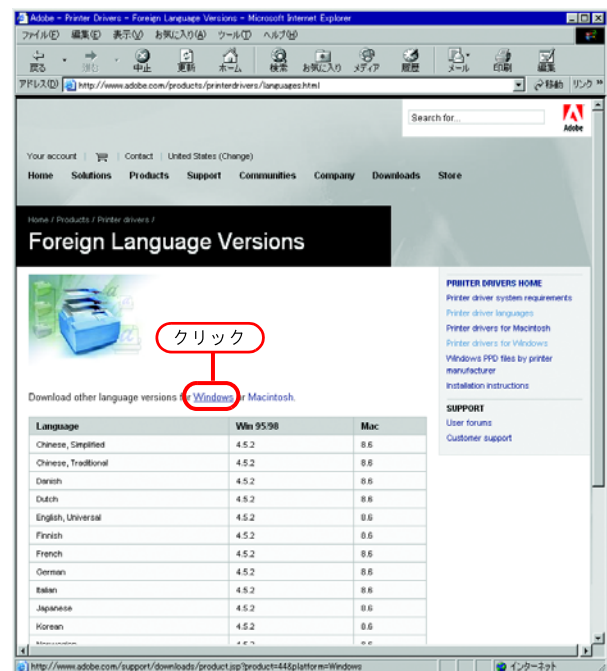
- 1 Internet Explorer を起動し、次の URL を入力します。
“http://www.adobe.com/products/printerdrivers/windows.html”



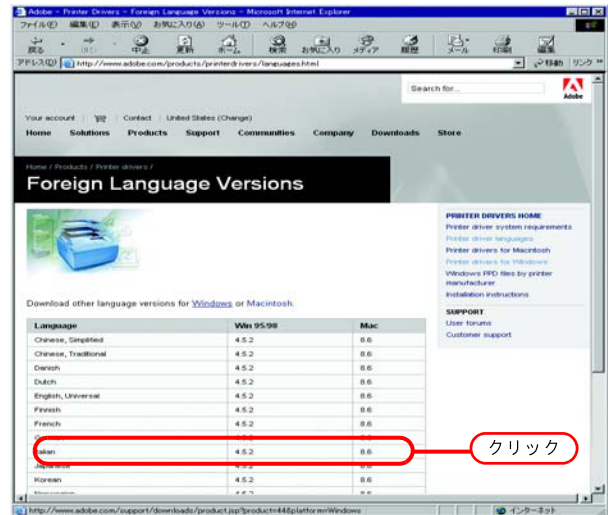
- 2 [Printer driver Languages] をクリックします。



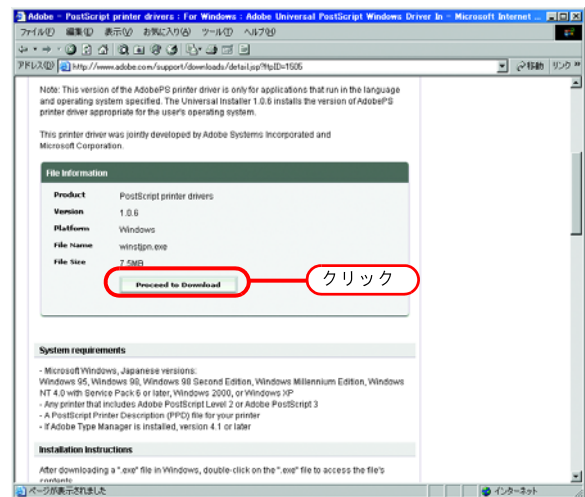
- 3 [Windows] をクリックします。



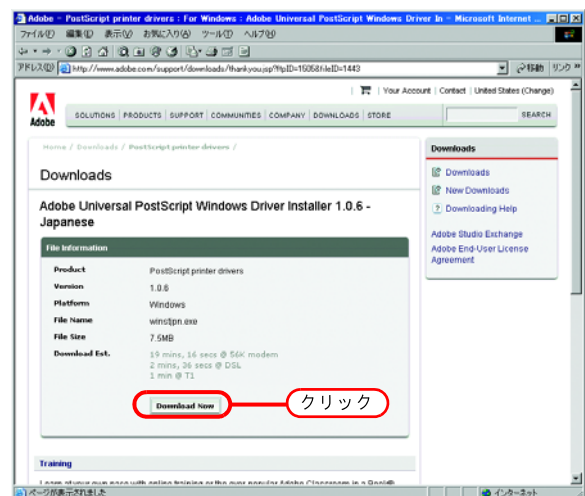
- 4 [Printer Drivers] - [Version 1.0.6] の欄から、日本語用のドライバをクリックします。
ダウンロード説明画面を表示します。



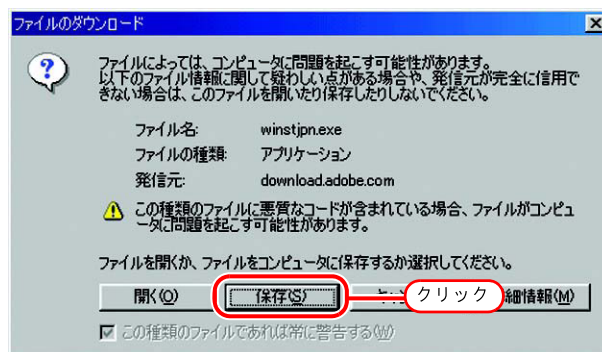
- 5 **Proceed to Download** をクリックします。
ダウンロード画面を表示します。



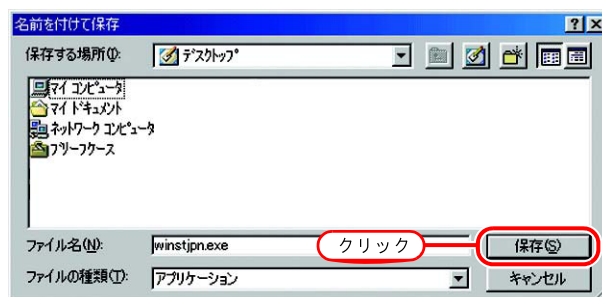
- 6 **Download Now** をクリックします。
“ファイルのダウンロード” ダイアログを表示します。



- 7 をクリックします。
“名前を付けて保存” ダイアログを表示します。



- 8 保存先を指定し をクリック
します。



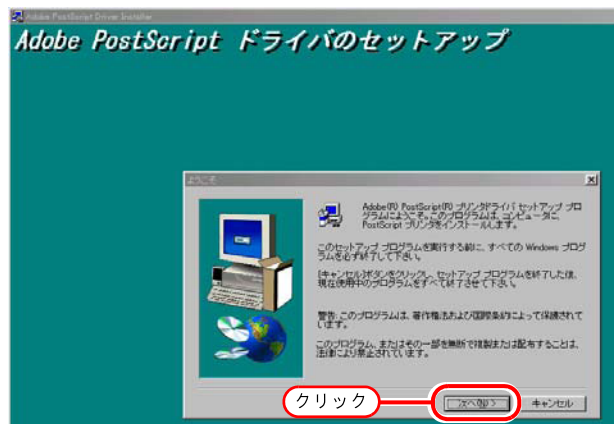
Adobe PS のインストール

- 1 Adobe PS のダウンロード (P.3) でダウンロードしたファイル [winstjpn.exe] をダブルクリックします。

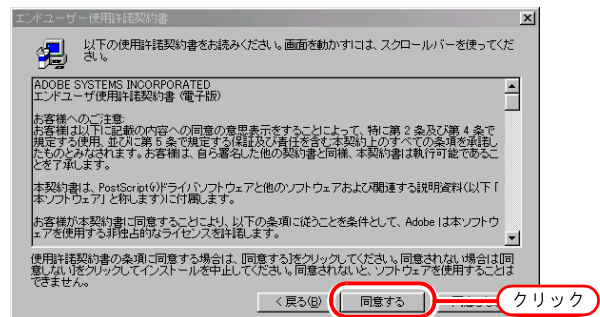


- 2 Adobe PostScript ドライバのインストーラが起動します。

をクリックします。

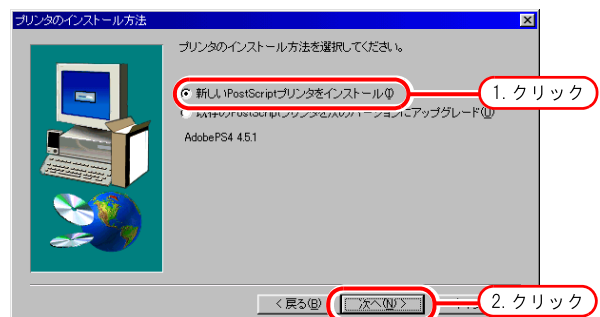


- 3 をクリックします。



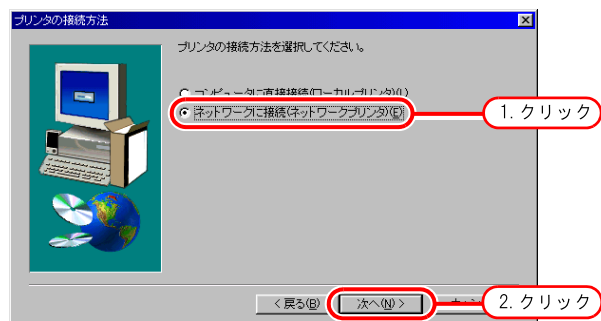
- 4 “新しいPostScriptプリンタをインストール” をクリックします。

をクリックします。



5 “ネットワークに接続 (ネットワークプリンタ)” をクリックします。

をクリックします。

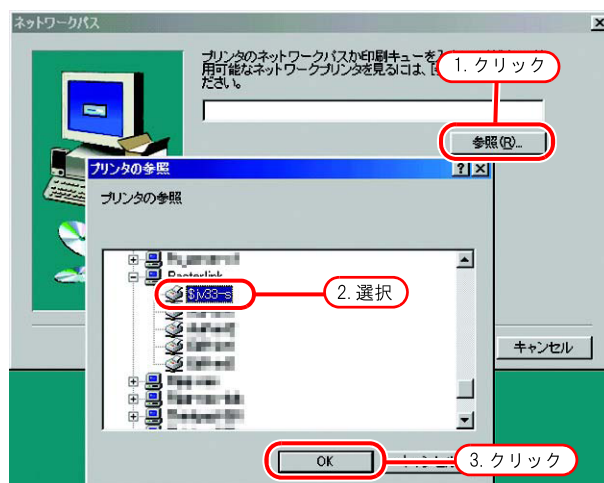


6 をクリックします。

RasterLinkPro5 へアクセスし、プリンタを選択します。

ここでは、“\$jv33-s” を選択します。

をクリックします。

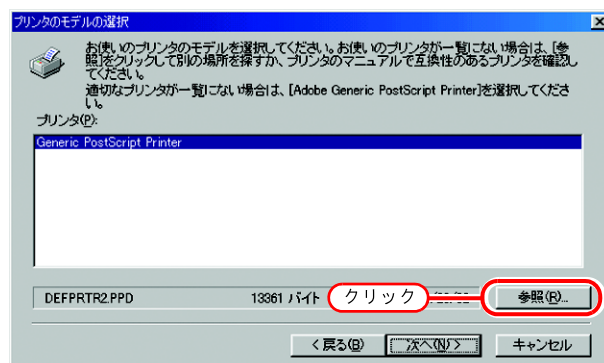


7 をクリックします。



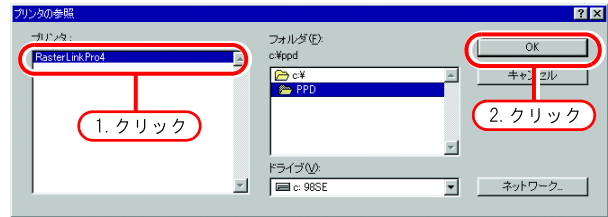
8 をクリックします。

RasterLinkPro5 PC からコピーした PPD ファイルを選択します。



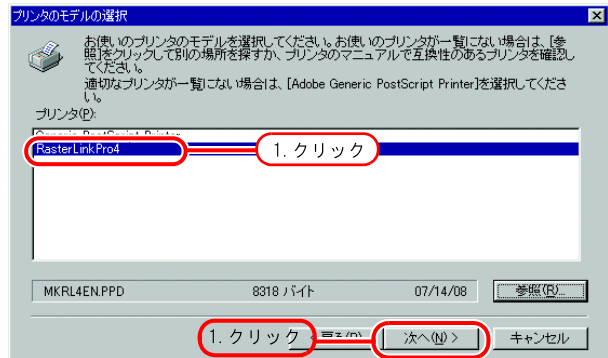
- 9 PPD ファイルを選択します。
ここでは、C ドライブに作成した [PPD] フォルダの中に PPD ファイルが入っていることを前提にします。

をクリックします。



- 10 “RasterLinkPro4” を選択します。

をクリックします。

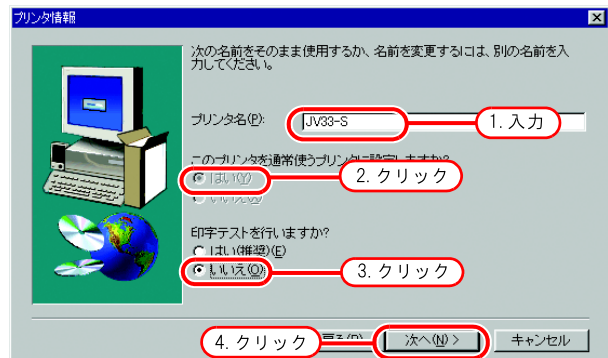


- 11 プリンタ名を入力します。

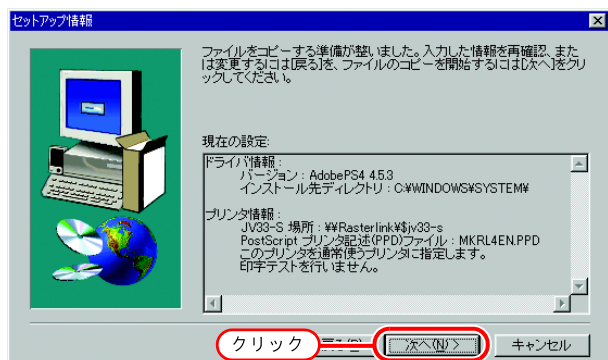
通常使うプリンタは、“はい” を選択します。

印字テストは、“いいえ” を選択します。

をクリックします。

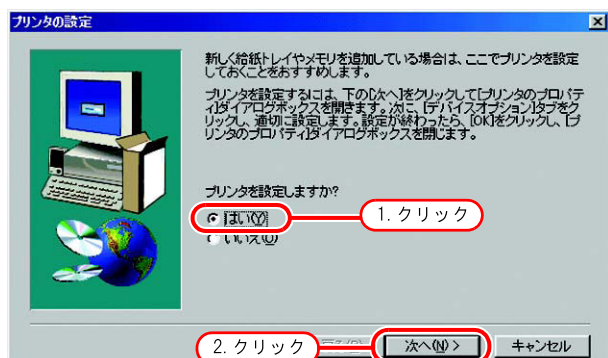


- 12 をクリックします。



- 13 をクリックします。

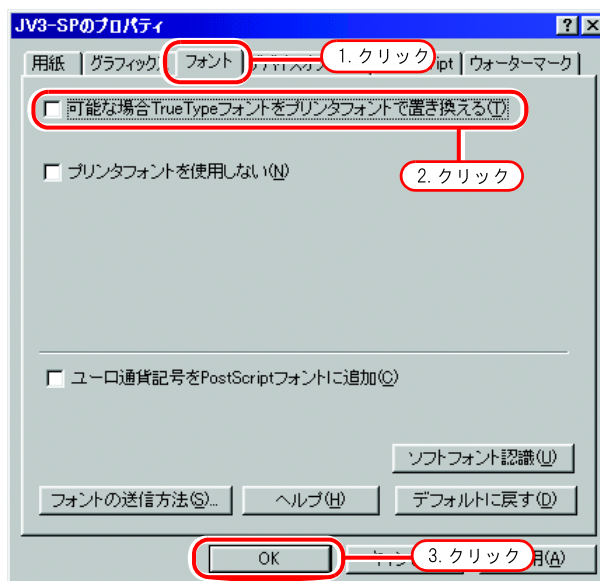
をクリックします。



14 [フォント] タブをクリックします。

“可能な場合 TrueType フォントをプリンタフォントで置き換える”のチェックを外します。

をクリックします。

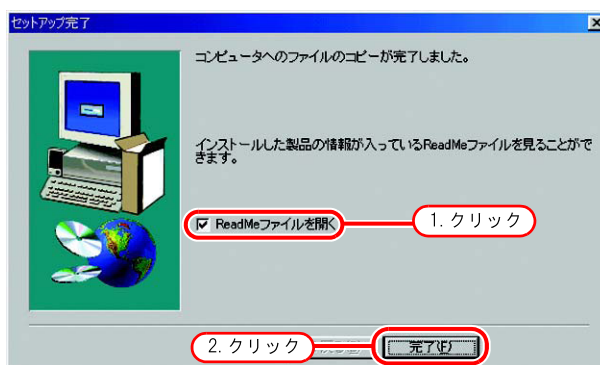


15 “ReadMe ファイルを開く” をクリックして有効にします。

重要!

“ReadMe”には、重要な事が書かれています。必ず、お読みください。

をクリックします。



16 “ReadMe” をお読みください。

