

Illustrator の設定ファイルを「ウイルスセキュリティ ZERO」の自動検知から除外する方法

2012年7月3日

株式会社ミマキエンジニアリング

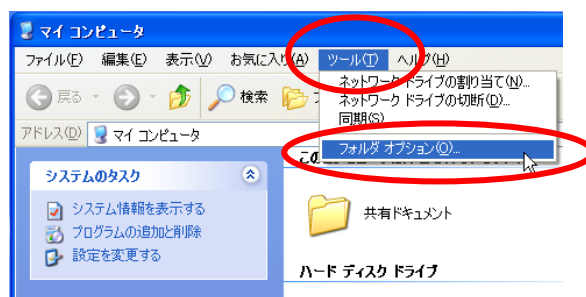
本ドキュメントは、ソースネクスト株式会社のウイルス対策ソフト「ウイルスセキュリティ ZERO」のウイルス自動検知機能において、Illustrator の設定ファイルを自動検知の対象から外す手順を示したものです。

【準備：隠しファイルを表示する】

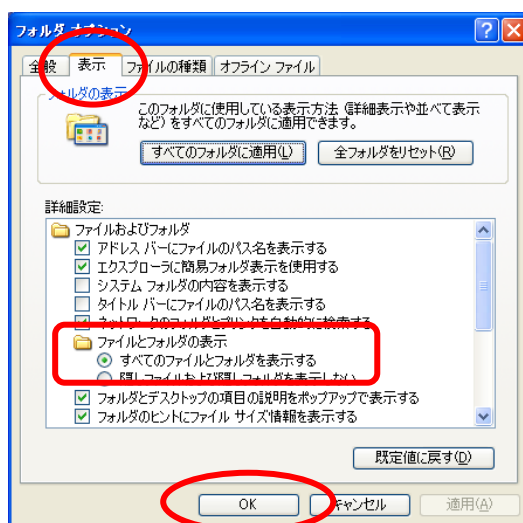
Illustrator の設定ファイルは [隠しファイル] になっているため、本手順を実行する前に隠しファイルを表示する作業を行います。

<Windows XP の場合>

1. [スタート] → [マイ コンピュータ] メニューを選択し、[ツール] → [フォルダ オプション] を選択する。

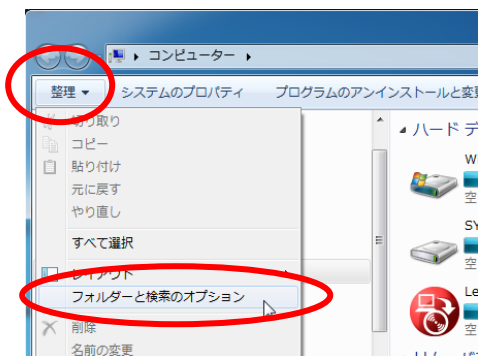


2. [表示] タブの [詳細設定] リストにある、[ファイルとフォルダの表示] 内の [すべてのファイルとフォルダを表示する] を選択し [OK] ボタンをクリックする。



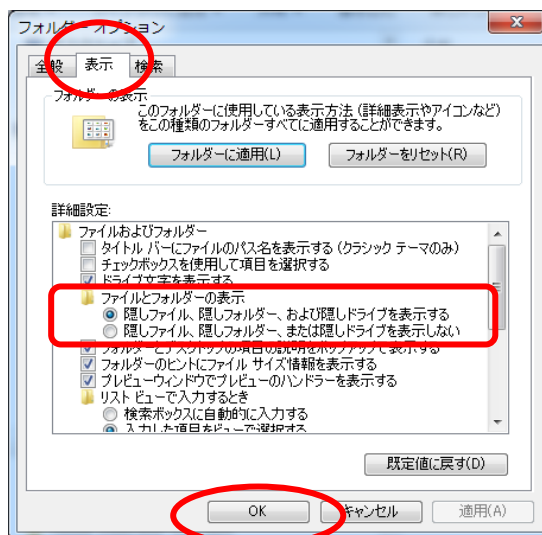
<Windows 7/Vista の場合>

1. [スタート] → [コンピューター] メニューを選択し、[整理] → [フォルダーと検索のオプション] を選択する。



2. [表示] タブの [詳細設定] リストにある、[ファイルとフォルダの表示] 内の [隠しファイル、隠しフォルダー、および隠しドライブを表示する]※1 を選択し [OK] ボタンをクリックする。

※1 Vista の場合は、[すべてのファイルとフォルダを表示する]



【ウイルスセキュリティ ZERO のバージョン確認】

ウイルスセキュリティ ZERO のバージョンを確認してください。

PC を起動した時に表示される以下の画面で、バージョンを確認できます。

バージョン11の画面



バージョン12の画面



【ウイルスセキュリティZERO バージョン11の場合】

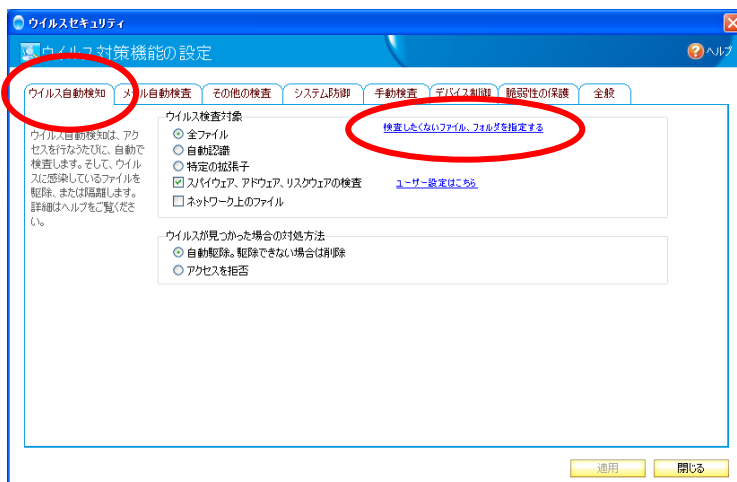
1. [スタート] → [すべてのプログラム] → [ウイルスセキュリティ] → [ウイルスセキュリティの設定] メニューを選択する。



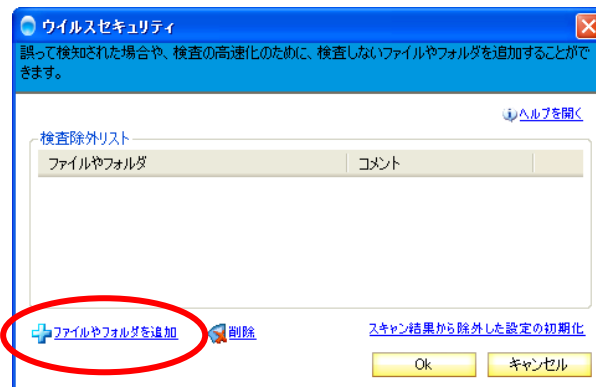
2. [ウイルス・スパイウェア対策] の [設定する] をクリックする。



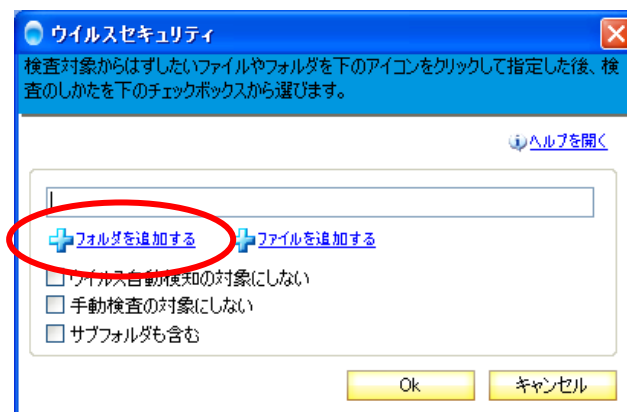
3. [ウイルス自動検知] タブ内の [検査したくないファイル、フォルダを指定する] をクリックする。



4. [ファイルやフォルダを追加] をクリックする。



5. [フォルダを追加する] をクリックする。



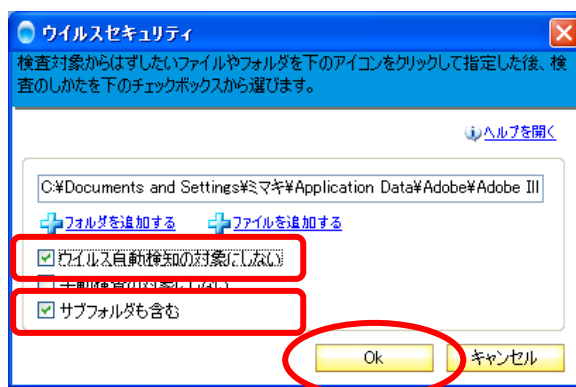
6. Illustrator の設定フォルダを選択し、[OK] ボタンをクリックする。



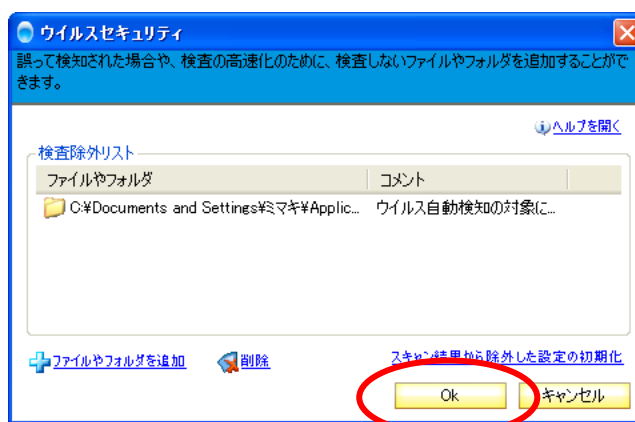
※ Illustrator の設定フォルダの名前や場所はバージョンにより異なります。

Ver.	場所	フォルダ名
CS5.1	【Windows XP の場合】	Adobe Illustrator CS5.1 Settings
CS5	C:\Documents and Settings\<ログインユーザー名>\Application	Adobe Illustrator CS5 Settings
CS4	Data\Adobe	Adobe Illustrator CS4 Settings
CS3		Adobe Illustrator CS3 Settings
CS2	【Windows 7/Vista の場合】	Adobe Illustrator CS2 Settings
CS	C:\ユーザー\<ログインユーザー名>\AppData\Roaming\Adobe	Adobe Illustrator CS 設定
10		Adobe Illustrator 10
9		Adobe Illustrator 9J
8	<Illustrator インストールフォルダ> 例) C:\Program Files\Adobe	Illustrator 8.0J

7. [ウイルス自動検知の対象にしない] と [サブフォルダも含む] にチェックを入れ、[OK] ボタンをクリックする。



8. [OK] ボタンをクリックする。



9. [閉じる] ボタンをクリックし、下記の画面を閉じる。

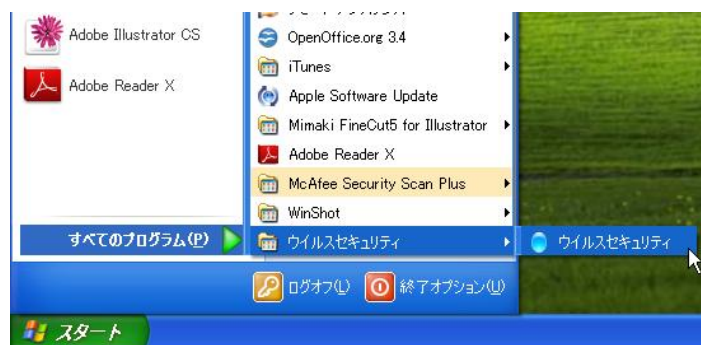


10. [×] ボタンをクリックし、下記の画面を閉じる。

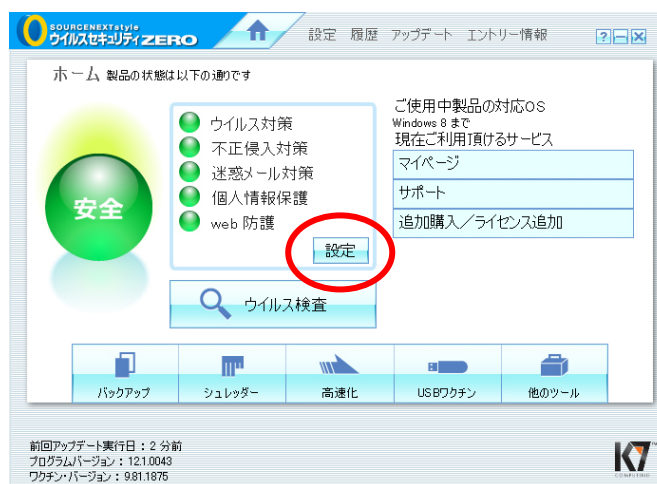


【ウイルスセキュリティZERO バージョン12の場合】

1. [スタート] → [すべてのプログラム] → [ウイルスセキュリティ] → [ウイルスセキュリティ] メニューを選択する。



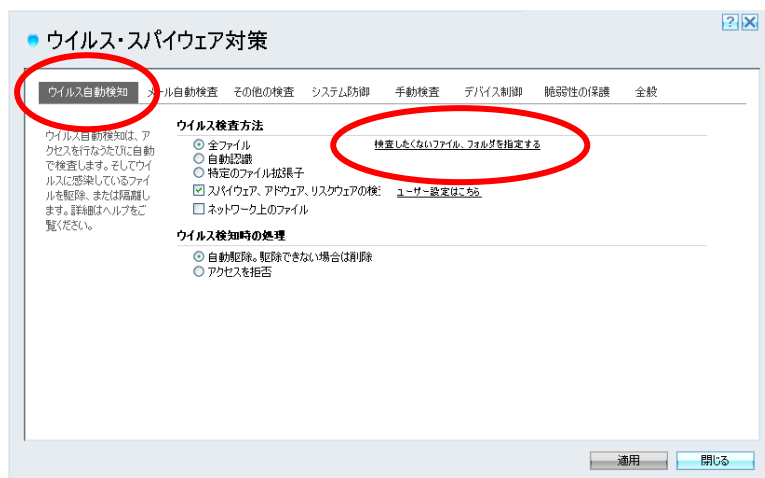
2. [設定] ボタンをクリックする。



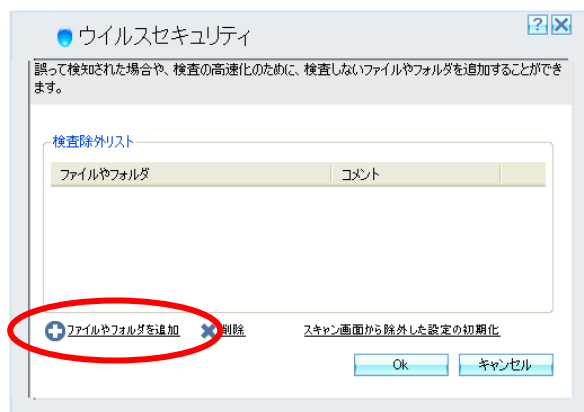
3. [ウイルス・スパイウェア対策] の [設定] をクリックする。



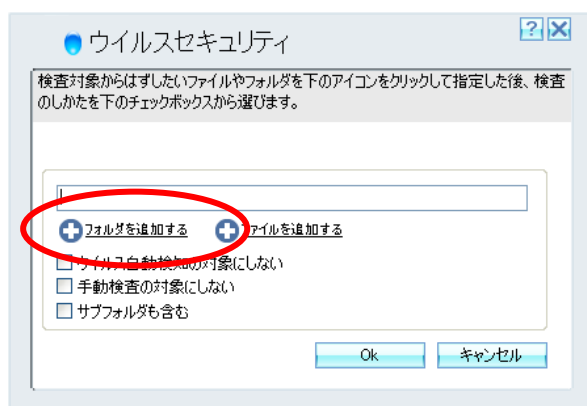
4. [ウイルス自動検知] タブ内の [検査したくないファイル、フォルダを指定する] をクリックする。



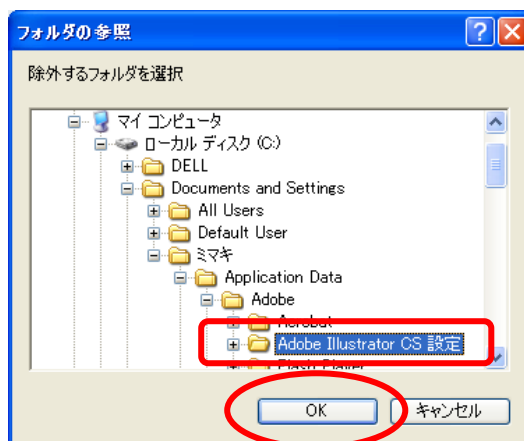
5. [ファイルやフォルダを追加] をクリックする。



6. [フォルダを追加する] をクリックする。



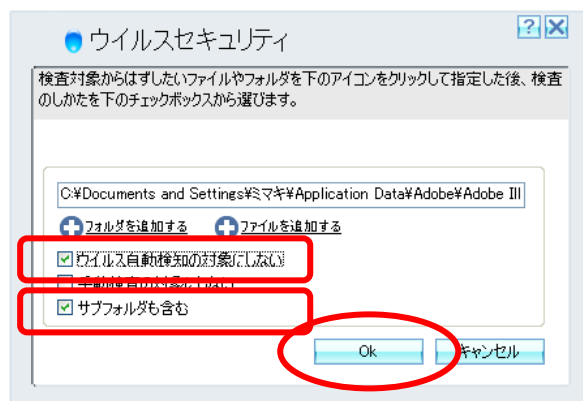
7. Illustrator の設定フォルダを選択し、[OK] ボタンをクリックする。



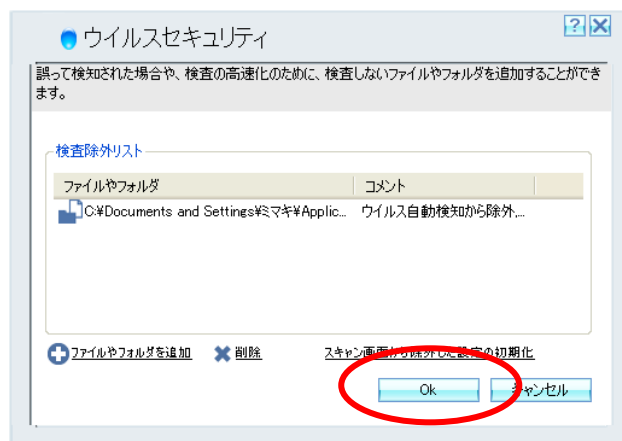
※ Illustrator の設定フォルダの名前や場所はバージョンにより異なります。

Ver.	場所	フォルダ名
CS5.1	【Windows XP の場合】	Adobe Illustrator CS5.1 Settings
CS5	C:\Documents and Settings\<ログインユーザー名>\Application	Adobe Illustrator CS5 Settings
CS4	Data\Adobe	Adobe Illustrator CS4 Settings
CS3		Adobe Illustrator CS3 Settings
CS2	【Windows 7/Vista の場合】	Adobe Illustrator CS2 Settings
CS	C:\ユーザー\<ログインユーザー名>\AppData\Roaming\Adobe	Adobe Illustrator CS 設定
10		Adobe Illustrator 10
9		Adobe Illustrator 9J
8	<Illustrator インストールフォルダ> 例) C:\Program Files\Adobe	Illustrator 8.0J

8. [ウイルス自動検知の対象にしない] と [サブフォルダも含む] にチェックを入れ、[OK] ボタンをクリックする。



9. [OK] ボタンをクリックする。



10. [閉じる] ボタンをクリックし、下記の画面を閉じる。



11. [×] ボタンをクリックし、下記の画面を閉じる。



以上