

仕事が増える2Way体制

溶剤+UVプリンタ 2台購入で保守費用 1台無料!

こんなお悩みを一気に解決!

保守が2台で1台分!!

受注を増やすためにクライアントへ新しいアイテムを提案したいが、溶剤プリンタだけでは使用できるメディアに限界があり、なかなか増えない

UVプリンタは使ってみたいが、これまで溶剤でこなしていた仕事を上手くできるか不安

溶剤プリンタとUVプリンタの2台体制にしたいが、コストがかかる

標準価格 372万円(税別)のところ

セット価格

UJV200-130
×
JV200-130

258万円

(税別)

283.8万円(税込)

今、JV/CJV200、JV/CJV330をご使用中のお客様にもお買い得なプランがございます!

※上記のセット価格に、インク、諸経費、オプション、溶剤プリンタの保守料金は含まれておりません

Roll to Rollエコソルベントインクジェットプリンタ

JV200-160 / 130



溶剤

Roll to Roll LED-UV 硬化インクジェットプリンタ

UJV200-160 / 130



UV

※他溶剤プリンタのセット価格は、担当営業までお問い合わせください

溶剤+UVの2Way体制で広がる用途提案

発想次第で、活用の幅が一気に広がる!



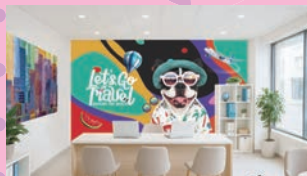
店頭ポスター



屋外看板



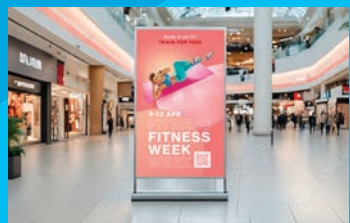
ウィンドウグラフィック (高濃度ホワイ)



壁紙装飾



販促POP



ファブリックサイン



テクスチャ調プリント (クリアインク)

溶剤のみ

2Wayセットで買うと導入価格もお得! (UJV200の保守無償^{※1})

※1 溶剤プリンタで保守加入していることが条件となります

	溶剤プリンタ標準価格	溶剤 + UJV200-130 標準価格	溶剤 + UJV200-130 セット価格 ^{※2,3}
JV200-130	1,600,000円	3,720,000円	2,580,000円
CJV200-130	1,700,000円	3,820,000円	2,680,000円
JV330-130	2,980,000円	5,100,000円	3,480,000円
CJV330-130	3,299,000円	5,419,000円	3,680,000円

今、JV/CJV200、JV/CJV330をご使用中のお客様にもお買い得なプランがございます!

※2 上記は一例です。他のサイズとの組合せも可能です。他溶剤プリンタのセット価格は、担当営業もしくは最寄りの営業所までお問い合わせください
 ※3 上記のセット価格に、インク、諸経費、オプション、溶剤プリンタの保守料金は含まれておりません



Roll to Roll LED-UV 硬化インクジェットプリンタ

UJV200 series

UJV200-160 / UJV200-130



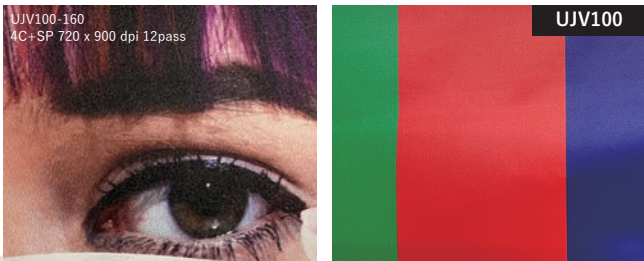
高画質を もっと簡単に

粒状感のない人肌

スジ・ムラを抑えた美しいベタ

シャープな細線

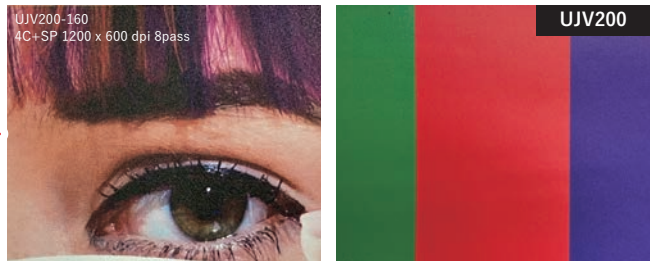
自動調整前



UJV100-160
4C+SP 720 x 900 dpi 12pass

7pt 株式会社ミマキエンジニアリング 〒389-0152 長野県東御市滋野乙2182-3
 6pt 株式会社ミマキエンジニアリング 〒389-0152 長野県東御市滋野乙2182-3
 5pt 株式会社ミマキエンジニアリング 〒389-0152 長野県東御市滋野乙2182-3
 4pt 株式会社ミマキエンジニアリング 〒389-0152 長野県東御市滋野乙2182-3

自動調整後



UJV200-160
4C+SP 1200 x 600 dpi 8pass

7pt 株式会社ミマキエンジニアリング 〒389-0152 長野県東御市滋野乙2182-3
 6pt 株式会社ミマキエンジニアリング 〒389-0152 長野県東御市滋野乙2182-3
 5pt 株式会社ミマキエンジニアリング 〒389-0152 長野県東御市滋野乙2182-3
 4pt 株式会社ミマキエンジニアリング 〒389-0152 長野県東御市滋野乙2182-3

「330 エンジン」搭載で正確なインク吐出コントロールを実現

粒状感を抑えた滑らかな人物描写や、均一でムラの無い色ベタを再現します



「DAS2」を搭載し、簡単操作で誰でも最適画質に! (Dot Adjustment System 2)

進化したミマキ独自の自動調整機能「DAS2」により、調整にかかる時間や使用する基材量を半分以下に低減します

SVHC^{※4}フリー、CMR^{※5}フリーで人と環境に優しい「ELS インク」を搭載

臭気が従来比約30%低減し、より使いやすくなりました

※4 欧州の REACH 規制で定められる、特に人の健康や環境に重大な影響を与える恐れのある懸念物質
 ※5 がん原性物質、変異原性物質、生殖毒性物質の頭文字を取った略称



Mimaki 株式会社 ミマキエンジニアリング

japan.mimaki.com 本社 / 〒389-0512 長野県東御市滋野乙2182-3

東京支社 〒141-0001	品川区北品川 5-9-41 TKB 御殿山ビル	Tel.03-5420-8680
JP デモセンター 〒141-0001	品川区北品川 5-5-25 Sumビル2・3F	Tel.03-5420-8680
大阪支店 〒564-0062	吹田市垂水町 3-36-15	Tel.06-6388-8258
札幌営業所 〒060-0031	札幌市中央区北1条東 2-5-2 いちご札幌創成第2ビル1F	Tel.011-200-5500
仙台営業所 〒984-0825	仙台市若林区古城 3-10-7	Tel.022-352-5333
北関東営業所 〒321-0933	宇都宮市築瀬町 1784-5	Tel.028-346-2802
さいたま営業所 〒330-0802	さいたま市大宮区宮町 3-1-2 明治安田生命大宮ビル1F	Tel.048-615-0110
横浜営業所 〒222-0033	横浜市港北区新横浜 3-1-9 アリーナタワー1F	Tel.045-478-0211
西東京営業所 〒192-0906	八王子市北野町 593-6	Tel.042-649-3877

長野営業所 〒389-0512	東御市滋野乙 1628-1	Tel.0268-64-2377
金沢営業所 〒920-0027	金沢市駅西新町 2-12-6	Tel.076-222-5380
名古屋営業所 〒454-0053	名古屋市中川区外新町 1-10	Tel.052-362-5080
京都営業所 〒601-8122	京都市南区上烏羽北塔ノ本町 12-2 長谷川ビル1F	Tel.075-693-8960
神戸営業所 〒651-0083	神戸市中央区浜辺通 2-1-30 三宮国際ビル1F	Tel.078-291-5598
広島営業所 〒731-0101	広島市安佐南区八木 1-7-25	Tel.082-873-8500
四国営業所 〒761-8054	高松市東八ヶ町 8-6	Tel.087-814-9901
福岡営業所 〒812-0041	福岡市博多区吉塚 5-11-15	Tel.092-612-1355
沖縄営業所 〒900-0004	那覇市銘苅 1-2-22	Tel.098-975-9749

テクニカルコールセンター 0120-106-114 受付時間 9:00~17:00 (土日・祝日・年末年始休業日除く)